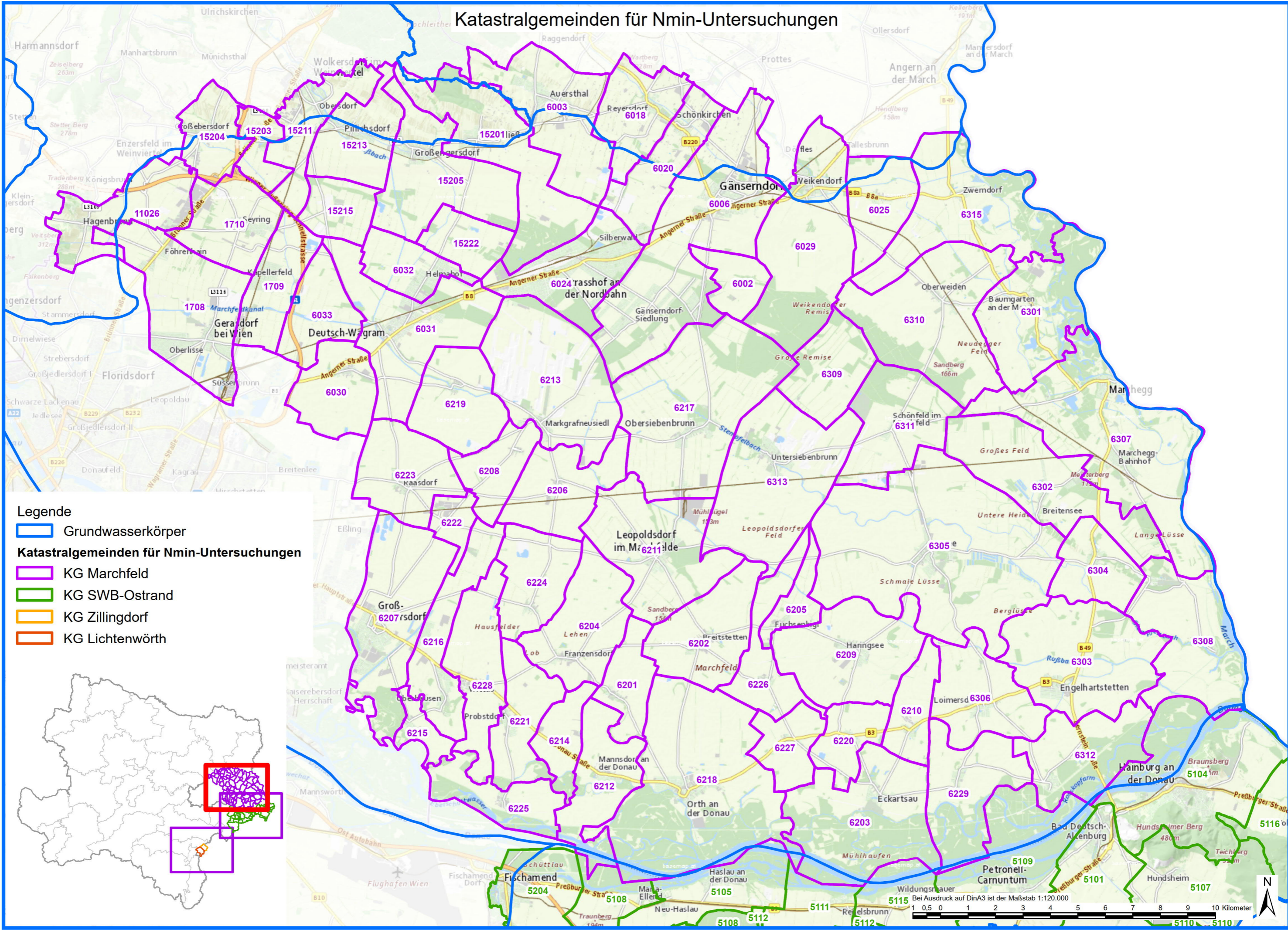


# Katastralgemeinden für Nmin-Untersuchungen



## Legende

- ▬ Grundwasserkörper
- Katastralgemeinden für Nmin-Untersuchungen**
- ▬ KG Marchfeld
- ▬ KG SWB-Ostrand
- ▬ KG Zillingdorf
- ▬ KG Lichtenwörth

Bei Ausdruck auf DinA3 ist der Maßstab 1:120.000  
 1 0,5 0 1 2 3 4 5 6 7 8 9 10 Kilometer