



# *Kammerbezirk Neunkirchen*

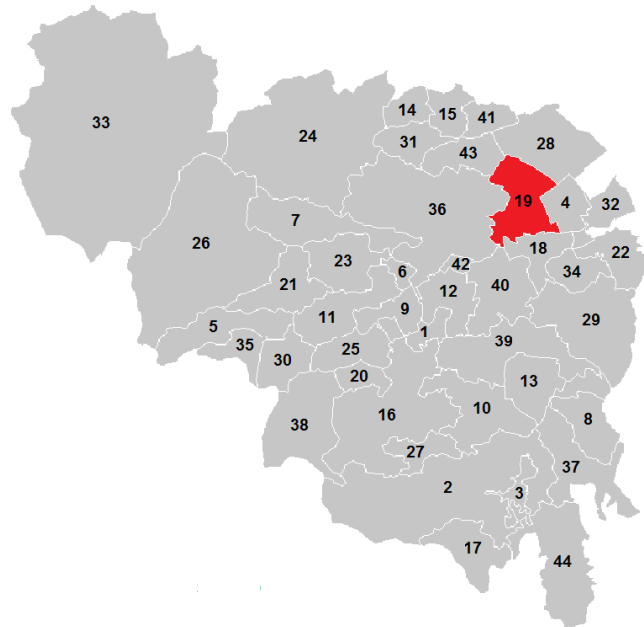


NEUNKIRCHENS BAUERN. EINE KAMMER.

*Verlass di drauf!*

**ik** Landwirtschaftskammer  
Niederösterreich

# Kammerbezirk Neunkirchen



## Gemeinden im Bezirk Neunkirchen

1 Altendorf	17 Mönichkirchen
2 Aspangberg-Sankt Peter	18 Natschbach-Loipersbach
3 Aspang-Markt	19 Neunkirchen
4 Breitenau	20 Otterthal
5 Breitenstein	21 Payerbach
6 Buchbach	22 Pitten
7 Bürg-Vöstenhof	23 Priggitz
8 Edlitz	24 Puchberg am Schneeberg
9 Enzenreith	25 Raach am Hochgebirge
10 Feistritz am Wechsel	26 Reichenau an der Rax
11 Gloggnitz	27 Sankt Corona am Wechsel
12 Grafenbach-Sankt Valentin	28 Sankt Egyden am Steinfeld
13 Grimmenstein	29 Scheiblingkirchen-Thernberg
14 Grünbach am Schneeberg	30 Schottwien
15 Höflein an der Hohen Wand	31 Schratzenbach
16 Kirchberg am Wechsel	32 Schwarzau am Steinfeld
	33 Schwarzau im Gebirge
	34 Seebenstein
	35 Semmering
	36 Ternitz
	37 Thomasberg
	38 Trattenbach
	39 Warth
	40 Wartmannstetten
	41 Willendorf
	42 Wimpassing im Schwarzatale
	43 Würflach
	44 Zöbern



- erstreckt sich von Schwarzau am Steinfeld bis Schwarzau im Gebirge bzw. vom Schneeberg bis zum Wechsel
- 86.383 Einwohner, rund 1.150 km<sup>2</sup> Fläche
- noch immer stark geprägt von der Industrie (Semperit, Schöller Bleckmann)

Datenstand: 2019 (Wikipedia)

# Allgemeines

1.162 MFA-Antragssteller (2019)  
→ *BBK 866 + eAMA-Anwender 296*

1.192 MFA-Antragssteller (2016)  
→ *BBK 895 + eAMA-Anwender 297*

1.376 MFA-Antragsteller (2011)

rund 2.100 Betriebsinhaber

## MFA-Antragsteller\*:

- 954 Betriebe mit Tierhaltung
- 19.106 ha werden von Betrieben mit Tierhaltung bewirtschaftet
- 1057 Betriebe mit Ausgleichszulage
- 252 Betriebe werden biologisch bewirtschaftet, davon 225 mit Tierhaltung

*\*nur jene Betriebe mit Zustimmungserklärung der Datenweitergabe (rund 93 % = 1.080 Betriebe)*



Datenstand: 2019

# Allgemeines

Im Bezirk Neunkirchen gibt es  
1.153 Bergbauernbetriebe.

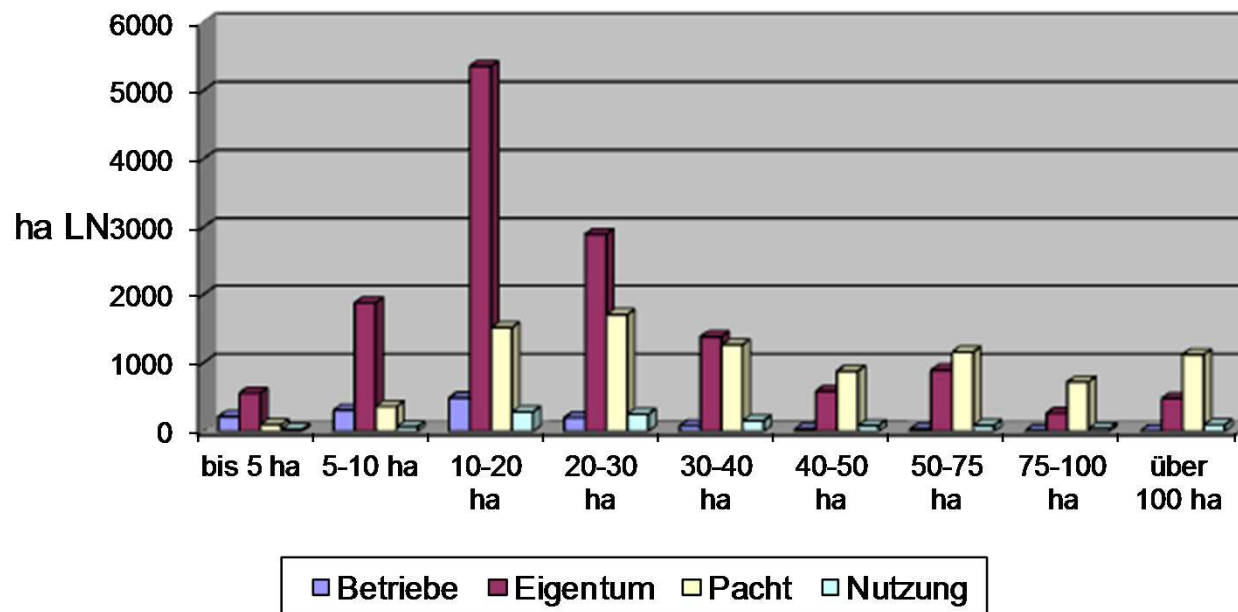
14 Betriebe haben mehr als  
300 BHK–Punkte.

Der Betrieb mit den meisten  
BHK–Punkten hat 346.



Datenstand: 2019

# Flächenaufteilung im Bezirk Neunkirchen



Datenstand: 2011

# Ackerkulturen

Getreide	4.554
Sonnenblume	315
Silomais	902
Körnermais	461
Grünbrache	183
Futtergräser	151
Klee	287
Kleegras	1.418
Luzerne	246
Wechselwiese	1.576
Sonstige Ackerfläche	729
<b>Ackerfläche gesamt in ha</b>	<b>10.822</b>



Datenstand: 2019

# Grünlandkulturen

Dauerweide	2.431
Einmähdige Wiese	248
Glöz G	2
Hutweide	423
Mähwiese/weide 2 Nutzungen	4.592
Mähwiese/weide 3 Nutzungen	3.744
Sonstige Grünlandflächen	30
<b>Grünland gesamt in ha</b>	<b>11.470</b>



<b>Almfutterfläche in ha</b>	<b>781</b>
------------------------------	------------

Datenstand: 2019

# Tierhaltung



<b>Anzahl Rinder</b>	insgesamt	24.008
	Milchkühe	4.255
	Milchkuhhalter	227
	Mutterkühe	4.900
	Mutterkuhhalter	522
	rinderhaltende Betriebe	792

Rinderdatenbank 2019



# Tierhaltung



<b>Anzahl Schweine</b>	insgesamt	17.423
	schweinehaltende Betriebe	283

MFA 2019

# Tierhaltung



Tierart	Stück
Schafe	3.960
Ziegen	267
Geflügel	100.528
Pferde	956
Sonstige Nutztiere (Wild, Kaninchen, Lamas,...)	3.736

MFA 2019

# Forstwirtschaft

- **68.454 ha** forstwirtschaftlich genutzte Waldfläche
- **59 %** Bewaldungsanteil
- **Baumartenanteil**
  - 47 % Fichte
  - 17 % Weißkiefer
  - 11 % Schwarzkiefer
  - 14 % Laubholz  
(davon 80 % Buche)
- 341 Vorratsfestmeter/ha
- 8,7 Vfm/Jahr Zuwachs, Nutzung 4,3 Vfm/Jahr
- Waldgesellschaften: wärmeliebender Eichen-Hainbuchenwald bis zum hochsubalpinen Latschengebüsch



# Forstwirtschaft

- 11 Waldwirtschaftsgemeinschaften
- über 1000 Mitglieder
- Vermarktungsmenge der WWG: rund 110.000 fm/Jahr



- Jahreseinschlagmenge
  - Kleinwald: 92.000 - 170.000 fm
  - Forstbetrieb: 200.000 fm
  - 90 % Nadelholz

# Forstwirtschaft



## Biomasse

- **400** Biomasse-Fernwärmeanlagen und **31** Biomasse-KWK Anlagen in NÖ
- **5,2 Mio.** Schüttraummeter Holzverbrauch
  - **3,5 Mio.** SRM Waldhackgut
  - **1,5 Mio.** SRM Sägenebenprodukte
  - **1,2 Mio.** FM Scheitholz
- **Starke Nachfrage**
- **Tendenz steigend**

# Direktvermarktung

## Rund 130 Betriebe mit ...

- Buschenschank
- Ab-Hof-Verkauf
- Bauernmarkt
- Hofladen



# Fremdenverkehr – Urlaub am Bauernhof

## Nebenerwerb für manche Betriebe im Schneeberg- und Raxgebiet



# Fremdenverkehr – Urlaub am Bauernhof

## im Semmeringgebiet und am Wechsel





# Fremdenverkehr – Urlaub am Bauernhof

**Auf dem höchstgelegenen Bauernhof  
Niederösterreichs (1.150 m) in Trattenbach.**

