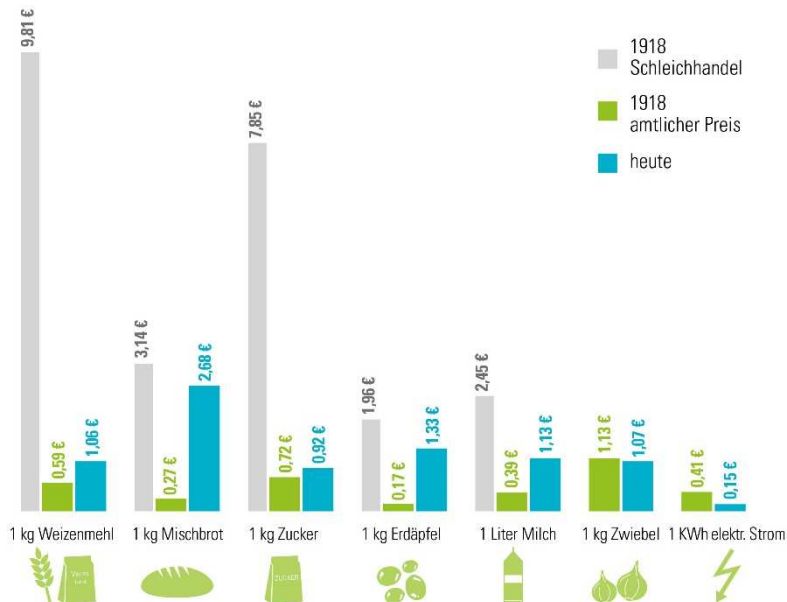


100 JAHRE LANDWIRTSCHAFTSKAMMER NÖ LANDWIRTSCHAFT – DAMALS UND HEUTE

KLEINHANDELSPREISE 1918 IM VERGLEICH ZU ERHOBENEN PREISEN HEUTE

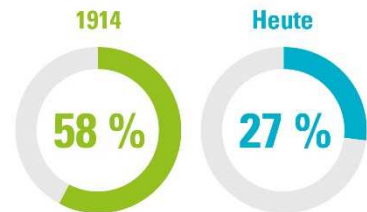


Brotpreis

10 x
so hoch

Der **Brotpreis** ist heute **zehnmal so hoch** wie der amtlich festgelegte Preis 1918, aber niedriger als der damalige Schleichhandelspreis.

Anteil der Haushaltsausgaben (von Arbeiterhaushalten) an Nahrungsmittel



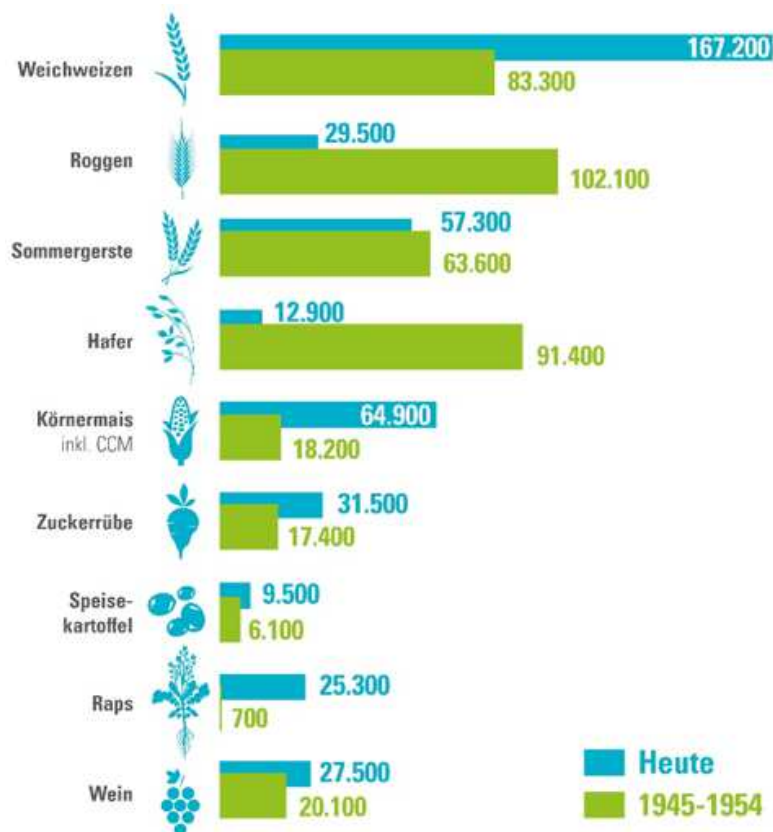
Quellen: Statistik Austria, BMLRT;

AUSGABENVERTEILUNG VON ARBEITERHAUSHALTEN 1912/1914 IM VERGLEICH ZU HEUTE



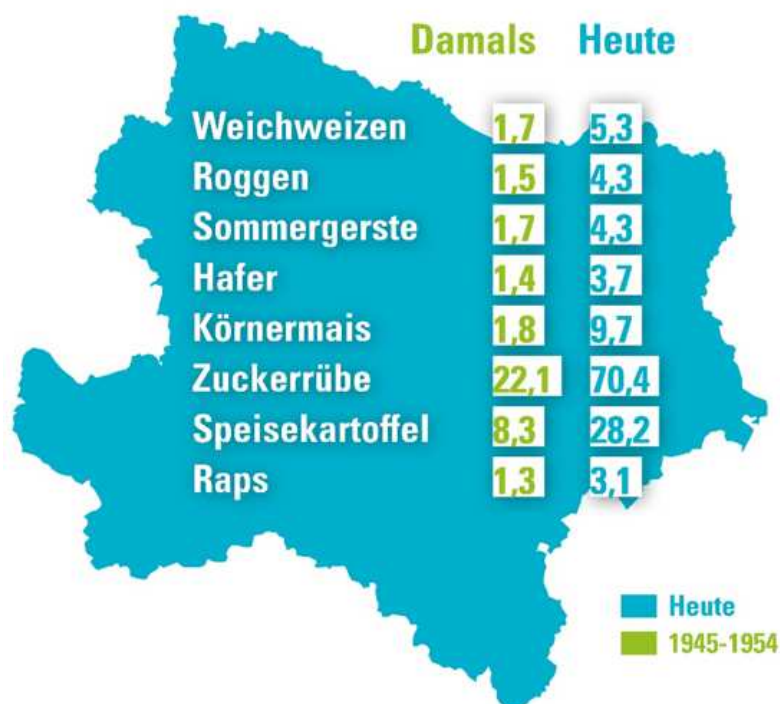
Quellen: Statistik Austria, BMLRT;

ANBAUFLÄCHE IN HEKTAR 1945-1954 IM VERGLEICH ZU HEUTE



Quellen: Statistik Austria, BMLRT;

ERTRÄGE IN TONNEN JE HEKTAR 1945-1954 IM VERGLEICH ZU HEUTE



Quellen: Statistik Austria, BMLRT;

EIN BAUER VERSORGT WIE VIELE MENSCHEN?*

Unsere Bauern decken den Tisch
Weniger Bauern ernähren immer mehr Menschen ...

1950:

4 Menschen



1950

1 Bauer ernährt in Österreich 4 Menschen

1960

1 Bauer ernährt in Österreich 12 Menschen

1980

1 Bauer ernährt in Österreich 27 Menschen

2000

1 Bauer ernährt in Österreich 61 Menschen

2019:

98 Menschen



Quellen: Statistik Austria, BMLRT; * Unterschiedliche Berechnungsmethoden im Verlauf der Zeitreihe.

ANZAHL DER BESCHÄFTIGTEN IN DER LAND- UND FORSTWIRTSCHAFT 1974 UND 2020



1974

19,1% aller Beschäftigten in Niederösterreich sind in der Land- und Forstwirtschaft tätig.

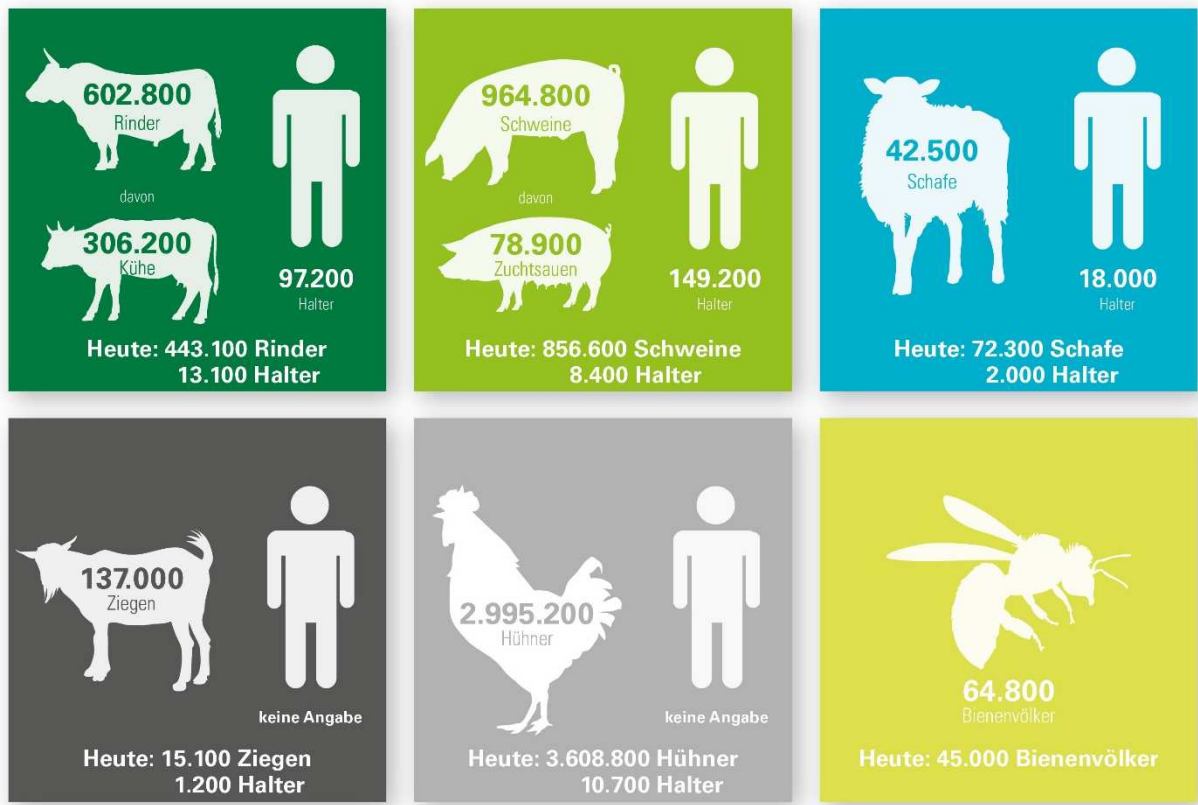


2020

5,8% aller Beschäftigten in Niederösterreich sind in der Land- und Forstwirtschaft tätig.

Quellen: Statistik Austria, BMLRT;

VIEHBESTAND UND ANZAHL DER TIERHALTENDEN BETRIEBE VON 1945-1954 UND HEUTE:



Quellen: Statistik Austria, NÖ Genetik, BMLRT, Biene Österreich;

Weitere Zahlen, Daten, Fakten und Informationen finden Sie unter: www.100jahre.lk-noe.at