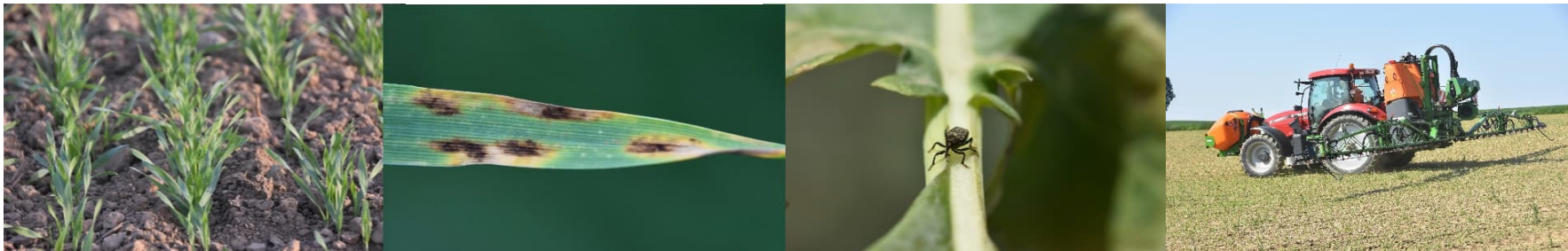


Pflanzenschutzmittel-Tabellen 2024



lk Landwirtschaftskammer
Oberösterreich

DI Hubert Köppl

Pflanzenbau, Auf der Gugl 3, 4021 Linz, T +43 50 6902 1412

Hubert.Koeppel@lk-ooe.at

www.ooe.lko.at

Version: 14.2024

Der aktuelle Zulassungsstand kann unter <https://psmregister.baes.gv.at/psmregister/> abgerufen werden

Alle Angaben sind ohne Gewähr

Getreide - Unkrautbekämpfung im Frühjahr (Auswahl)

Produkt	Wirkstoff	HRAC ²⁾ Einstufung	Menge/ha, Zulassung(7)	Einsatzstadium	ca. Preis/ha ¹⁾	Kleinen- labkraut	Kamille	Ehrenpreis	Vogelmiere	Taubnessel	Stiefmütterchen	Hohlzahn	Knöterich	Gänsefuß/Melde	Kornblume	Ackerdistel (Rosette)	Windhalm	Ackerfuchsschwanzgras	Abstände Oberflächen- gewässer in m ⁹⁾	Abstände zu Gewässern bei Abtragungsgefahr in m ⁹⁾	
ALS-Hemmer ("Sulfonylharnstoffe", etc.) temperaturunabhängig (Anwendung ab +1°C, Nachfröste bis -3°C)																					
Atlantis OD	Mesosulfuron +Iodosulfuron +Mefenpyrdiethyl	B	0,5-1,5 l; SHW,WHW,WR,WWW, WT	13-32	28,20-84,50	+	+++	+	+++	+	+	+	-	+	-	++(+)	+++	+++ (1 l)	1	G-15	-
Biathlon 4D+Dash	Tritosulfuron+Florasulam	B	70 g + 1 l; Getr.	13-39	33,50	+++	+++	++	+++	++	++	+++	+++	+++	+++	++(+)	-	-	1	-	-
Biathlon Weizen Pack (Biathlon 4D+ Altivate+Dash)	Tritosulfuron+Florasulam + Mesosulfuron	B	53 g + 150 g + 0,75 l	20-32	42,50	+++	+++	++	+++	++	++	+++	+++	+++	+++	++(+)	+++	+++ (250 g)	1	G-10	-
Broadway ⁹⁾ + Netzmittel	Pyroxulam+Florasulam+ Cloquintocet	B	125 (-220) g +0,6 (-1,1) l; DI,SHW,WR,WHW,WT,WWW	12-32	39,80 - (72,50)	+++	+++	+++	+++	++(+)	++(+)	+++	+++	++	+++ (220 g)	++	+++	+++ (ab 200 g)	1	-	-
Concert SX	Metsulfuronmethyl+ Thifensulfuronmethyl	B	150 g: DI,WHW,WR,WT,WWW 100 g: SG,SH,SHW,SWW	13-29	64,70 43,20	++	+++	++	+++	+++	+++	+++	+++	+++	++	++	++	-	5/5/1 5/5/1/1	G-20 (über 100 g/ha) G-10 (bis 100 g/ha)	-
Express SX	Tribenuronmethyl	B	30-60 g:Wi-Getr., 30-45 g: So-Getr.	13-37; 13-29	23,40-46,80; 23,40- 35,10	++	+++	+	+++	+++	+++	+++	++	++(+)	++	+++	-	-	1	-	-
Flame Duo	Florasulam +Tribenuronmethyl	B	60 g: DI, WG, WH, WHW, WWW, WR, WT, SH, SG, SH, SHW, SR, SWW	13-32	18,60	+++	+++	+	+++	++	+++	+++	+++	+++	+++	+++	-	-	1	G-10 (Sommerungen)	-
Harmony extra SX	Tribenuronmethyl+ Thifensulfuronmethyl	B	100-120 g: Wi-Getr. 75 g: So-Getr.	13-29	57,70 - 69,30 43,30	++	+++	++	+++	+++	+++	+++	+++	+++	++(+)	++(+)	++(+)	-	5/5/1/1	-	15 (über 75 g/ha) 5 (bis 75 g/ha)
Husar OD	Iodosulfuron + Mefenpyrdiethyl	B	100 ml: Wi-Getr. außer WH; 75 ml: So-Getr. außer H,ST	13-29 (32)	16,50 - 22,00	+++	+++	++	+++	+++	+++	+++	+++	+++	++	++(+)	++(+)	-	1	G-20 (Wi-Getr.)	-
Husar Plus	Iodosulfuron +Mesosulfuron +Mefenpyrdiethyl	B	200 ml: WR,WHW,WWW,WT,DI 150 ml: SG,SW,SHW	13-32 13-30	42,60 31,90	+++	+++	++	+++	+++	+++	+++	+++	+++	++	++(+)	+++	+	1	G-10 (Wi-Getr.)	-
Pointer Plus	Metsulfuronmethyl +Tribenuronmethyl +Florasulam	B	50 g: Getr. außer DI,SH,ST	13-39	35,60	+++	+++	+++	+++	+++	+++	+++	+++	+++	+++	+++	-	-	20/20/20/1	n.z. in Wi-Getr.	-
Saracen	Florasulam	B	100 ml: WG,WHW,WR, WWW,WT 75 ml:SG, SH,SHW,SWW	13-39 13-29	13,60 10,20	+++	+++	+	+++	++	+	++	+++	+	+++	+++	-	-	1	G-5 (100 ml/ha) G-10 (150 ml/ha)	-
Saracen Max	Florasulam +Tribenuronmethyl	B	25 g: Getr. außer SH,SR,ST	13-32 (39: WG,WR,WWW,WT ,DI,WH)	21,90	+++	+++	+	+++	++	+++	+++	+++	+++	+++	+++	-	-	1	G-5 (Wi-Getr.)	-
Sekator OD PowerSet ⁶⁾	Amidosulfuron +Iodosulfuron +Mefenpyrdiethyl	B	150 ml + 750 ml Mero; DI SHW,WG,WHW,WWW,WT, SG	13-32	23,40	+++	+++	++	+++	++(+)	++	+++	+++	+++	++	++(+)	(+)	-	1	-	-
Sekator Plus (Sekator OD+Atlantis OD)	Amidosulfuron +Iodosulfuron +Mesosulfuron +Mefenpyrdiethyl	B	150+500 ml; DI,SHW,WHW,WWW,WT	13-32	40,90	+++	+++	++	+++	++(+)	++	+++	+++	+++	++	++(+)	+++	+++ (1 l Atlantis OD)	1	G-15	-
Tribun 75 WG	Tribenuronmethyl	B	40 g:WG,WR, WWW,WT 30 g: SG,SH,SWW	13-29	11,90 8,90	++	+++	+	+++	+++	+++	+++	++	++	++	+++	-	-	5/1/1/1 (> 30 g)	G-5 (30 g), G-10 (>30 g)	-

Produkt	Wirkstoff	HRAC- ² Einstufung	Menge/ha, Zulassung(7)	Einsatzstadium	ca. Preis/ha ¹⁾	Kletter- labkraut	Kamille	Ehrenpreis	Vogelmiere	Taubnessel	Stiefmütterchen	Holzhahn	Knieterich	Gänsefuß/Melde	Kornblume	Ackerdistel (Rosette)	Windhalm	Ackerfuchs- schwanzgras	Abstände Oberflächen- gewässer in m ³⁾	Abstände zu Gewässern bei Abtragsgefahr in m ⁴⁾			
Photosynthesehemmer																							
temperaturunabhängig (Anwendung ab +1°C, Nachfröste bis - 3°C)																							
Lentipur 500 ⁵⁾	Chlortoluron (CTU)	C2	1,5-2,1 l; WG,WHW, WWW,WT, WR	13-29	20,00 - 28,00	+++	+	+++	+	+	+	++	+	++	(+)	-	+++	+	(3 l)	1	G-5	-	
Synthetische Auxine ("Wuchsstoffe" bzw. wuchsstoffähnliche Wirkstoffe)																							
etwas höhere Temperatursprüche (Anwendung ab +5 bis +8 °C-außer Pixxaro EC, keine Nachfröste)																							
Dicopur 500 flüssig	2,4-D	O	1,5 l; Getr.	13-29	22,30	-	-	-	-	+	+	-	+++	++	+++	-	-	-	-	1	-	-	
Dicopur M	MCPA	O	1,5 l; Getr.	13-39	14,50	-	-	-	-	+	+	-	+++	++	+++	-	-	-	-	1	-	-	
Duplosan Super	Dichlorprop-P+Mecoprop-P+MCPA	O	2,5 l; Getr.	13-32	43,20	+++	+	++	+++	+	+	+	+++	++	+++	-	-	-	-	1	G-20	-	
Gentis	2,4-D+Fluroxypyr	O	1,25 l; Getr. Außer DI, SR	13-29	29,40	+++	++	+(+)	+++	++	+(+)	+++	+++	+++	++	+++	-	-	-	5/5/1/1	-	-	
Pixxaro EC	Halalaxifenmethyl+ Fluroxypyr+Cloquintocet	O	0,25-0,5 l; Getr. außer H,ST	13-45	20,80 - 41,50	+++	++(+)	++	+++	+++	+	+++	+++	+++	+	-	-	-	-	-/20/10/5	G-/20/5	-	
Tandus	Fluroxypyr	O	0,7-1,0 l; G,SH,SHW,WH,WHW,WR,WT,WWW	21-47	15,50-22,20	+++	++	+	+++	+	++	+++	+++	-	-	-	-	-	-	1	-	-	
Tomigan 200	Fluroxypyr	O	0,7-0,9 l; G,SH,SHW,WR,WT,WWW	13-39	13,20-17,00	+++	++	+	+++	+	++	+++	+++	-	-	-	-	-	-	1	-	-	
Kombinations-Präparate																							
Aniten flüssig (Duplosan Super + Saracen)	Dichlorprop-P+Mecoprop-P+MCPA+Florasulam	O,B	2 l + 0,1 l; WiGt; 2,5 l + 0,075 l; SoGt	13-29	40,50	+++	+++	++	++	++	+++	++	+++	+++	+++	+++	-	-	-	1	G-5 (ES 13-29) G-10 (ES 30-39)	-	
Antarktis	Florasulam+Bifenox	B,E	1 l; G,SH,SWW,WR,WT,WWW	13-32	?	+++	+++	++(+)	+++	++(+)	++(+)	++	+++	++	+++	++(+)	-	-	-	-/-/20	-	-	
Arian C	Fluroxypyr+Florasulam +Clopyralid	B,O	1,0-1,5 l; Getr. außer ST	13-30 (Wi-Getr.) ⁽³⁹⁾	42,90 - 64,40	+++	+++	++	+++	++	+	+++	+++	++	+++	+++	-	-	-	1	-	-	
Arrat + Dash E.C.	Dicamba+Tritosulfuron	B,O	0,2 kg+1 l; G,SH,SWW,SHW,WR,WT, WWW	13-29	30,70	+++	+++	+++	+++	++	++	+++	+++	+++	+++	+++	-	-	-	1	-	-	
Artist + Sekator OD	Flufenacet+Metribuzin+ Amidosulfuron+ Iodosulfuron	K3, C1, B	0,8 kg + 120 ml; G,WW,WT	13-29	56,70	+++	+++	+++	+++	+++	++(+)	+++	+++	+++	++	+++	+	+	+	10/5/3/1	G-10	-	
Artus	Metsulfuronmethyl+ Carfentrazone-ethyl	B,E	50 g; Getr.	13-32	44,70	++(+)	+++	+++	+++	+++	+++	+++	++	+++	++	++	-	-	-	1	-	-	
Avoxa	Pinoxaden+Pyroxusulam+Clo quintocet	A,B	1,35-1,8 l; WR,WT,WWW	22-32	57,30 - 76,30	++	++	++	+++	++	++	+++	+++	++	++	-	+++	+++	(1,8 l)	1	-	-	
Axial Komplett	Pinoxaden+Florasulam+ Cloquintocet	A, B	1,0-1,3 l; Getr. außer H	13-29	53,80 - 70,00	+++	+++	-	+++	+	-	+++	+++	+	+++	++	+++	+++	(1,3 l)	5/1/1/1	-	-	
Broadway plus + Netzmittel	Pyroxusulam + Florasulam + Halalaxifen-methyl	B,O	40 g + 0,6 l Netzmittel; SD, SW; 40-60 g + 0,6 - 1 l Netzmittel; WW, WT, WD, WR, WDi	21-32	41,20-58,20	+++	+++	+++	+++	+++ (60 g)	+++	+++	+++	+++	+++ (60 g)	+++ (60 g)	+++	+++	+++	(60 g)	1	G- -/5/5/1 (SD, SWW)	-/5/5/1
Croupier OD	Metsulfuronmethyl+ Fluroxypyr	B,O	0,67 l; WG,WR,WT, WWW,SG,SWW	20-39 (Wi-Getr.) 12-39 (So-Getr.)	28,40	+++	+++	++	+++	+++	+++	+++	+++	++	+++	-	-	-	-	5/1/1/1 (Wi-Getr.) 5/5/1/1 (So-Getr.)	G-20	-	
Dirigent Power Pack (Dirigent SX + Aim 40 WG)	Metsulfuronmethyl+Triben- uron + Carfentrazone-ethyl	B,E	35 + 26 g; DI, H, G, TR, SWW, WWW, WHW	13-32 (Wi-Getr.) 13-30 (So-Getr.)	?	+++	+++	++	+++	+++	+++	+++	+++	++	+++	+++	-	-	-	5/1/1/1	G-10	-	
Express SX+ Pixxaro EC	Tribenuronmethyl+ Fluroxypyr+Halalaxifen- methyl	B,O	25 g + 0,25 l; Getr. außer H,ST	13-29 (37 Wi- Getr.)	39,60	+++	+++	++	+++	+++	+++	+++	+++	+++	+++	+++	-	-	-	-/20/10/5	G -/20/5	-	
Flame Duo	Florasulam + Tribenuron	B	60 g; DI,SG,SH,SHW,SR,ST,SWW,WG,WH,WHW,WR ,WT,WWW	13-32	18,60	+++	+++	+	+++	++	+++	+++	+++	+++	+++	+++	-	-	-	1	G-10 (Sommer- getreide)	-	
Fluorstar XL	Florasulam + Fluroxypyr	B,O	1,8 l; WWW, WG , 1,5 l; SWW, SG	22-39	33,1027,60	+++	+++	+	+++	++	+	+++	+++	(+)	+++	+++	-	-	-	1	-	-	
Omnera LQM ⁸⁾	Fluroxypyr+Metsulfuron- methyl+Thifensulfuron- methyl	O,B	1 l; Getr. außer H,SR,ST	20-39 (Wi-Getr.) 12-39 (So-Getr.)	37,40	+++	+++	++(+)	+++	+++	+++	+++	+++	+++	++(+)	++(+)	++	-	-	G-10/11/11 (Wi- Getr.) 5/1/1/1 (So-Getr.)	-	-	
Tomigan XL	Florasulam + Fluroxypyr	B, O	1,0-1,5 l; Getr. außer SR,DI	13-29 (39 Wi+Getr. außer WH)	24,00 - 36,00	+++	+++	+	+++	++	+	+++	+++	(+)	+++	+++	-	-	-	1	-	-	
Tribun 75 WG +Diflani 500 SC	Tribenuronmethyl +Diflufenicam	B,F1	20 g+0,2 l; WG,WWW	13-29	21,50	++(+)	+++	+++	+++	+++	+++	++	+++	++(+)	++	+++	-	-	-	5/1/1/1 (> 30 g)	G- -/40/20/20	-	
Zypar	Florasulam+Halalaxifen- methyl	B, O	1 l; Getr. außer H	13-45	36,60	+++	+++	++	+++	+++	+	+++	+++	+++	+++	+++	-	-	-	1	G-10	-	

Produkt	Wirkstoff	HRAC ²⁾ Einstufung	Menge/ha. Zulassung ⁷⁾	Einsatzstadium	ca. Preis/ha ¹⁾	Kleien- labkraut	Kamille	Ehrenpreis	Vogelmiere	Taubnessel	Stiefmütterchen	Hohlzahn	Knöterich	Gänsefuß/Welde	Kornblume	Ackerdistel (Rosette)	Windhalm	Ackerfuchsschwanzgras	Abstände Oberflächen- gewässer in m ³⁾	Abstände zu Gewässern bei Abtragsgefahr in m ⁹⁾
Kontaktherbizide																				
Aim 40 WG	Carfentrazone-ethyl	E	50 g; Getreide	13-32	24,00	+++	+	+++	+	+++	+	+++	++(+)	+++	+	+	-	-	1	n.z
ACCCase-Hemmer																				
Axial 50	Pinoxaden+Cloquintocet	A	0,9 -1,2 l; Getr. außer H	13-39	52,10 - 69,48	-	-	-	-	-	-	-	-	-	-	-	+++	+++	1	-
Puma Extra	Fenoxaprop-P-ethyl	A	Getr. außer H; 0,8 - 1,2 l	13-29 (31WW,DI)	32,30 - 48,40	-	-	-	-	-	-	-	-	-	-	-	+++	+++	1	-

1) ca. Preis 2024, exkl. MwSt, größtes Gebinde, durchschnittliche Rabatte
2) Klassifizierung des Wirkungsmechanismus; Resistenzvermeidung durch Verwendung von Produkten aus verschiedenen Gruppen
3) Regelabstand/50/75/90 % Abtriftminderungsklasse (m)
4) Auf abtragsgefährdeten Flächen ist zum Schutz von Gewässerorganismen durch Abschwemmung in Oberflächengewässer ein jeweiliger Mindestabstand in Meter (je nach Düse kann er unterschiedlich sein) und wenn angegeben ein bewachsener Grünstreifen (mit G und Meterangabe gekennzeichnet) einzuhalten. Dieser Mindestabstand kann durch abtriftmindernde Maßnahmen nicht weiter reduziert werden - außer wenn extra angegeben; n.z. bedeutet, dass bei Abtragsgefährdung die Anwendung nicht zulässig ist; mit Maßnahmen, wie z.B. Unkrautbekämpfung im Nachauflauf, Bodenbedeckung mit Mulch, Begrünungen, Zwischenfrüchte, rauhes Saatbett, Grünstreifen und Querdämme kann das Risiko reduziert werden.
5) Sorteneinschränkung bei WW beachten
6) in Mischungen mit Blattdüngern und Herbiziden kein Mero
7) DI-Dinkel, G-Gerste; Getr.-Getreide;SG-Sommergerste; ST-Sommertriticale, WG: Wintergerste; WR: Winterroggen; WT: Wintertriticale; WHW: Winterhartweizen, WWW-Winterweichweizen; WD: Winterdurum; Wdi: Winterdinkel; WH: Winterhafer
SH Sommerhafer; SG Sommergerste; SW Sommerweizen
8) Bei Einsatz in Wi-Getr. Ist zu Oberflächengewässern auch ein bewachsener Grünstreifen von 10 m (Regelabstand) bzw. 1m (Abdriftminderung) einzuhalten.
9) Spe 8: bienengefährlich - keine Anwendung in blühenden Pflanzen oder auf Pflanzen, die von Bienen befliegen werden
Wirkung: +++ sehr gut, ++ gut, + schwach, - keine rot: Zusatzwirkung

Getreideherbizide für den Herbstinsatz (Auswahl)

Produkt	Wirkstoff	HRAC ⁴⁾ Einstufung	Aufwand-menge/ha	Getreideart	Anwendungs-zeit	Klettenlabkraut	Kamillearten	Vogelmiere	Ehrenpreisarten	Taubnesselarten	Stergmüthen	Ausfallgras	Kornblume	Windhalim	Ackerfuchsschwanzgras, Raygräser	ca. Preise /ha ¹⁾	Abstände zu Oberflächen- gewässern in m ²⁾	Abstände zu Gewässern bei Abtragsgefahr in m ³⁾	
Activus SC + Lentipur 500⁵⁾	Pendimethalin + Chlortoluron	K1, C2	2,0-2,5 l + 1,0-1,5 l	WG, WR, WWW ⁶⁾ , WT	NA (ES 13)	++(+)	+++	+++	+++	+++	+++	++	+	+++	+	?	30/20/10/5	G-5	30/20/10/5
Axial 50⁶⁾	Pinoxaden	A	0,9 l	WG, WR, WHW, WWW, WT, DI	NA (ES 13-29)	-	-	-	-	-	-	-	+++	+++	+++	52,10	1/1/1/1	-	-
Battle Delta^{9)/Nucleus⁹⁾}	Diflufenican + Flufenacet	K3, F1	0,5-0,6 l	WG, WR, WWW, WHW, WT, DI	VA, NA (bis ES 13)	+++	++(+)	+++	++(+)	+++	+++	+++	+(+)	+++	+++ (0,6 l)	46,50-55,80/?	-/-/15	G- -/-/20	-
Battle Delta Flex⁹⁾ (Battle Delta + BeFlex)	Diflufenican + Flufenacet + Beflubutamid	K3, F1	0,33 + 0,33 l	WG, WWW	NA (bis ES 25)	+++	++(+)	+++	++(+)	+++	+++	+++	+(+)	+++	+++ (0,5+0,5 l)	60,15	-/-/15	G- -/-/20	-
Boxer + Cadou SC	Prosulfocarb + Flufenacet	N, K3	2,0-2,5 + 0,4 l	DI, WG, WHW, WR, WWW, WT	VA, NA (bis ES 13)	+++	++	+++	+++	+++	++	+	+	+++	+++ (0,5 l)	57,80-63,40	15/10/5/1	n.z.	
Boxer + Express SX	Prosulfocarb + Tribenuron- methyl	N, B	2,5 l + 25 g	DI, WG, WR, WHW, WT, WWW	NA (ES 13)	+++	+++	+++	++	+++	+++	+++	++	+++	+	47,7	15/10/5/1	n.z.	
Auros Xpert (Boxer + Flame Duo)	Prosulfocarb + Tribenuron- methyl	N, B	2,5 l + 37,5 g	DI, WG, WR, WHW, WT, WWW	NA (ES 13)	+++	+++	+++	++	+++	+++	+++	++	+++	+	39,8	15/10/5/1	n.z.	
Cadou SC	Flufenacet	K3	0,3-0,5 l	DI, WG, WHW, WR, WWW, WT	VA, NA (bis ES 13)	+(+)	+(+)	+	-	+(+)	+	-	-	+++	+++ (0,5 l)	26,40-44,00	1	G-5 (0,3 l) G-10 (0,5 l)	-
Carmina Perfekt (Carmina 640 + Saracen Delta)⁷⁾	Chlortoluron + Diflufenican + Florasulam	C2, F1, B	1,5 l + 75 ml	WG, WR, WWW, WT	NA (ES 12-23)	+++	+++	+++	+++	+++	+++	+++	+++	+++	+	46,15	20	G-20	-
Carpatus SC	Diflufenican + Flufenacet	K3, F1	0,4-0,6 l	WG, WR, WWW, WT	VA, NA (bis ES 13)	+++	++(+)	+++	++(+)	+++	+++	+++	+(+)	+++	+++ (0,6 l)	37,10-55,70	-/20/10/5	G- -/20/20	-
Diflanil 500 SC	Diflufenican	F1	0,25-0,375 l	WG, WWW	NA (ES 10-29)	++	++	+++	+++	+++	+++	++	++	(+)	-	15,40-23,00	-/40/20/10	-	-
Fantasia	Prosulfocarb	N	2,5 - 5 l	WG, WR, WHW, WWW, WT	VA, NA (bis ES 21)	+++	+	+++	++	+++	+	+	+	+++	+	29,00-57,90	15/10/5/1	n.z.	
Fence¹¹⁾	Flufenacet	K3	0,25-0,5 l	WG, WWW	VA, NA (bis ES 23)	+(+)	+(+)	+	-	+(+)	+	-	-	+++	+++ (0,5 l)	16,70-33,30	1	G--10	-
Fluent 500 SC¹¹⁾	Flufenacet	K3	0,4 l	WG, WR, WWW, WT	NA (bis ES 13)	+(+)	+(+)	+	-	+(+)	+	-	-	+++	+++	?	1	G--10	-
Iconic¹⁰⁾	Flufenacet	K3	0,36-0,48 l	WG, WR, WWW, WT	VA, NA (bis ES 13)	+(+)	+(+)	+	-	+(+)	+	-	-	+++	+++ (0,48 l)	?	5	G-10	-
Jura	Prosulfocarb + Diflufenican	N,F1	3,5- 4,0 l	WG, WR, WHW, WWW, WT, DI	VA, NA (bis ES 13)	+++	++(+)	+++	+++	+++	+++	++	++	+++	+	46,90-56,90	15/10/5/1	G-15/10/10/10	-
Jura + Glosset SC¹⁰⁾	Prosulfocarb + Diflufenican + Flufenacet	N,F1,K3	3,5- 4,0 + 0,4 l	WG, WR, WWW, WT	VA, NA (bis ES 13)	+++	++(+)	+++	+++	+++	+++	++	++	+++	+++	76,60-86,60	15/10/5/1	G-15/10/10/10	-
Lentipur 500 ⁵⁾	Chlortoluron	C2	2,0 - 3,0 l	WG, WR, WHW, WWW ⁶⁾ , WT	VA (WWW,WHW); NA (ab ES 13-WG, WHW,WR,WT,WWW)	-	+++	+++	+	+(+)	+	-	++(+)	+++	+(+)	26,70-40,10	1/1/1/1	G-5 (3 l)	-
Kwizda Getreidepack- Herbst (Nucleus⁹⁾ + Express SX)	Diflufenican + Flufenacet + Tribenuron- methyl	F1, K3, B	0,33 l + 20 g	WG, WR, WHW, WWW, WT, DI	NA (ES 13)	++(+)	++(+)	+++	++(+)	+++	+++	+++	++	+++	+++ (0,6 l)	47,90	-/-/15	G- -/-/20	-
Mateno Pack (Cadou SC + Mateno Duo)	Flufenacet + Diflufenican + Aclonifen	K3, F1, F3	0,25 + 0,35 l	DI, WG, WHW, WR, WT, WWW	VA, NA (ES 10-13)	++(+)	++(+)	+++	+++	+++	+++	+++	+	+++	+++ (0,5 l)	39,30	10 (WG,WR) 20 (WWW,WT)	G-10 (WG,WR) G-20 (WWW,WT)	-
Mateno Pack (Cadou SC + Mateno Duo) + Express SX¹²⁾	Diflufenican + Flufenacet + Aclonifen + Tribenuron- methyl	K3, F1, F3, B	0,25 + 0,35 l + 20 g	WG, WR, WT, WWW	NA (ES 13)	+++	+++	+++	+++	+++	+++	+++	+	+++	+++ (0,5 l)	54,30	10 (WG,WR) 20 (WWW,WT)	G-10 (WG,WR) G-20 (WWW,WT)	-
Merkur	Diflufenican + Flufenacet + Pendimethalin	K3, F1,K1	(1,5) 1,75 - 3 l	WG, WR, WT, WWW	VA, NA (ES 10-29)	+++	++	+++	+++	+++	+++	++	++	+++	+++ (3 l)	(37,80) 44,10-75,70	-/-/10 -/-/15 (VA bzw. 3 l)	G-20	-
Merkur + Express SX	Diflufenican + Flufenacet + Pendimethalin	K3, F1,K1	(1,5) 1,75 - 3 l + 20 g	WG, WR, WT, WWW	NA (ES 13-29)	+++	+++	+++	+++	+++	+++	+++	+++	+++	+++ (3 l)	(63,80) 57,10-88,70	-/-/10 -/-/15 (VA bzw. 3 l)	G-20	-
Pontos	Picolinafen + Flufenacet	K3,F1	0,5 l	WG, WHW, WR, WW, WT, DI	VA (1 l), NA (ES 10-29, 0,5 l)	++(+)	++(+)	+++	+++	+++	+++	++	+(+)	+++	+++ (1 l)	32,40	15/10/5/1	G-20	-
Pontos + Express SX¹²⁾ Roxy 800 EC	Picolinafen + Flufenacet+Tri- benuron-methyl	K3,F2,B	0,5 l + 20 g	WG, WHW, WR, WW, WT, DI	NA (ES 13-29)	+++	+++	+++	+++	+++	+++	++	+(+)	+++	+++ (1 l)	47,50	15/10/5/1	G-20	-
+ Diflanil 500 SC	Prosulfocarb + Diflufenican	N,F1	2,5 l + 0,25 l	WG, WWW	NA (ES 10-13)	+++	++(+)	+++	+++	+++	+++	++	++	+++	+	43,70	-/40/20/10	n.z.	

Getreideherbizide für den Herbst Einsatz (Auswahl)

Produkt	Wirkstoff	HRAC ⁴⁾ Einstufung	Aufwand-menge/ha	Getreideart	Anwendungs-zeit	Klettenlabkraut	Kamillearten	Vogelmiere	Ehrenpreisarten	Taubnesselarten	Stiefmütterchen	Ausfallraps	Kornblume	Windhalm	Ackerfuchsschwanzgras, Raygräser	ca. Preise /ha ¹⁾	Abstände zu Oberflächengewässern in m ²⁾	Abstände zu Gewässern bei Abtragsgefahr in m ³⁾	
Saracen + Lentipur 500 ⁵⁾	Florasulam + Chlortoluron	B, C2	75 ml + 1,5 l	WG, WR, WHW, WWW, WT	NA (ES 13)	+++	+++	+++	+	+	+	+	+++	+++	+	30,20	1/1/1/1	15	-
Stomp Aqua	Pendimethalin	K1	3,5 l	WG, WR, WWW, WT	VA, NA	++	++	+++	+++	+++	+++	+	-	+(+)	(+)	84,49	20/20/10/5	G-5	20/20/10/5
Stomp Aqua + Lentipur 500 ⁵⁾	Pendimethalin + Chlortoluron	K1,C2	2 -(3) + 1,5 l	WG, WR, WWW ⁶⁾ , WT	VA, NA (ab ES 13)	++(+)	+++	+++	+++	+++	+++	++	+	+++	+(+)	63,10-92,50	20/20/10/5	G-5	20/20/10/5
Stomp Perfekt (Stomp Aqua +Carmina 640 ⁷⁾)	Pendimethalin + Chlortoluron + Diflufenican	K1,C2	2,0 + 1,0	WG, WR, WWW, WT	NA (ES 10-29)	++(+)	+++	+++	+++	+++	+++	+++	++	+++	+(+)	49,60	20/20/10/5	G-20	-
Sunfire ¹⁰⁾	Flufenacet	K3	0,36-0,48 l	WG, WR, WWW, WT	VA, NA (ES 10-13)	+(+)	+(+)	+	-	+(+)	+	-	-	+++	+++ (0,48 l)	27,00-35,90	5	G-10	-
Trinity ⁸⁾	Pendimethalin + Chlortoluron + Diflufenican	F1,K1,C2	2,0 l	WG, WR, WT, WWW	VA, NA (ES 10-13)	++(+)	+++	+++	+++	+++	+++	+++	++	+++	+(+)	45,00	-/20/15/5	G- -/20/20/20	-
Trinity ⁸⁾ + Iconic ¹⁰⁾	Pendimethalin + Chlortoluron + Diflufenican + Flufenacet	F1,K1,C2	2,0 + 0,48 l	WG, WR, WT, WWW	VA, NA (ES 10-13)	++(+)	+++	+++	+++	+++	+++	+++	++	+++	+++	?	-/20/15/5	G- -/20/20/20	-
Viper Compact	Penoxsulam + Florasulam + Diflufenican	B, F1	1 l	WG, WR, WT, WHW, WWW, DI	NA (ES 10-29)	+++	+++	+++	+++	+++	+++	+++	++	+++	+	40,40	-/20/10	G-20	-
Viper Compact + Lentipur 500 ⁵⁾	Penoxsulam + Florasulam + Diflufenican + Chlortoluron	F1, B,C2	0,75 + 1,5 l	WG, WHW, WWW ⁶⁾ , WR, WT	NA (ES 10-29)	+++	+++	+++	+++	+++	+++	+++	++	+++	+	49,20	-/20/10	G-20	-
Viper Compact + Axial 50	Penoxsulam + Florasulam + Diflufenican + Pinoxaden	F1, B,A	0,75 + 0,9 l	WG, WHW, WWW, WR, WT, DI	NA (ES 13-29)	+++	+++	+++	+++	+++	+++	+++	++	+++	+++	84,20	-/20/10	G-20	-

Legende:

+++ sehr gut wirksam
 ++ gut wirksam
 + schwach wirksam
 - unwirksam

rot: Zusatzwirkung

1) ca. Preise noch tw. 2023, größtes Gebinde, exkl. MwSt.; aktuelle Preise erst Herbst 2024

2) Regelabstand/50/75/90 % Abtriftminderungsklasse

3) Auf abtragsgefährdeten Flächen ist zum Schutz von Gewässerorganismen durch Abschwemmung in Oberflächengewässer ein jeweiliger Mindestabstand in Meter (je nach Düse kann er unterschiedlich sein) und wenn angegeben ein bewachsener Grünstreifen (mit G und Meterangabe-gekennzeichnet) einzuhalten. Dieser Mindestabstand kann durch abtriftmindernde Maßnahmen nicht weiter reduziert werden - außer wenn extra angegeben; n.z. bedeutet, dass bei Abtragsgefährdung die Anwendung nicht zulässig ist; mit Maßnahmen, wie z.B. Unkrautbekämpfung im Nachauflauf, Bodenbedeckung mit Mulch, Begrünungen, Zwischenfrüchte, rauhes Saatbett, Grünstreifen und Querdämme kann das Risiko reduziert werden.

4) Klassifizierung des Wirkungsmechanismus; Resistenzvermeidung durch Verwendung von Produkten aus verschiedenen Gruppen

5) nur 1 Anwendung pro Kultur und Vegetationsperiode; bei Anwendung im WW im VA nur alle 2 Jahre auf der selben Fläche erlaubt; Sorteneinschränkung bei WW bei 3,0 l/ha

6) Mischbarkeit beachten

7) Keine Anwendung auf drainierten Flächen

8) Keine Anwendung auf gedrahteten Flächen zw. 1.11. und 15.3.

9) Insgesamt nicht mehr als 1 Anwendung pro Kultur und Vegetationsperiode, wobei die Anwendung nur alle 2 Jahre auf derselben Fläche erfolgen darf.

10) Insgesamt nicht mehr als 1 Anwendung pro Kultur und Vegetationsperiode, wobei die Anwendung nur alle 2 Jahre auf derselben Fläche erfolgen darf.

Keine zusätzlichen Anwendungen mit anderen Mitteln, die den Wirkstoff Flufenacet enthalten.

11) Insgesamt nicht mehr als 1 Anwendung pro Kultur und Vegetationsperiode, wobei die Anwendung nur alle 3 Jahre auf derselben Fläche erfolgen darf.

Keine zusätzlichen Anwendungen mit anderen Mitteln, die den Wirkstoff Flufenacet enthalten.

12) statt 20 g/ha Express SX sind als Mischpartner auch 40 g/ha Flame Duo möglich

WG Wintergerste

WHW Winterhartweizen

WWW Winterweichweizen

WT Wintertriticale

WR Winterroggen

DI Dinkel

Getreidefungizide (Auswahl)

Produkt	Wirkstoffgehalt	Einstufung nach FRAC	Getreideart	Menge/ha	ca. Preis/ha EUR ¹⁾	Azole und Mischungen										Wartezeit in Tagen	max. Anzahl der Anwendungen	Abstände zu Oberflächengewässern in m ³⁾	Abstände zu Gewässern bei Abtragungsgefahr in m ⁴⁾	
						Mehltau	Roste	Septoria tritici - vorbeugend	Septoria tritici - heilend	Septoria nodorum	DTR-Blattdürre	Zwergrost bei Gerste	Netzflecken	Rhynchosporium	Ramularia/ Nicht-parasitäre Blattflecke					
Caramba²⁾	60 g/l Metconazol		DI,G,R,T,W	1,5 l	48,40	++	+++	++	++	++	++	+++	++	++	+	-**	2	5/5/1	-	-
Folicur²⁾	250 g/l Tebuconazol	3	DI, G,R,T,W	1 - 1,25 l	19,70- 24,60	++	+++	+	+	++	++	+++	++	++	+	-**	2	10/5/1	G-10	-
Input Classic³⁾	160 g/l Prothioconazol+ 300 g/l Spiroxamin	3 5	G,WR,WT, WHW,WWW, SHW,SWW	1,0-1,25 l	70,30 - 87,90	+++	+++	++(+)	++(+)	++(+)	++(+)	+++	++(+)	++(+)	+	-**	2	5/1/1/1	G-20	-
Magnello²⁾	250 g/l Tebuconazol + 100 g/l Difenconazol	3 3	DI,W	1,0 l	54,40	++	+++ ⁶⁾	++	++	++(+)	++	-	-	-	-	-**	1	5/1/1/1	G-10	-
Mystic 250 EW²⁾	250 g/l Tebuconazol	3	DI,G,R,T,W	1 - 1,25 l	18,30 - 22,90	++	+++	+	+	++	++	+++	++	++	+	-**	2	10/5/1	G-10	-
Pecari 300 EC^{2,10)}	300 g/l Prothioconazol	3	SG, SHW,ST,SWW,W G,WHW,WR,WT, WWW	0,5-0,65 l	26,30-34,10	+(+)	++(+)	++(+)	++(+)	+++	++(+)	++(+)	++(+)	+++	+	35	2	10	-	-
Pronto Plus²⁾	250 g/l Spiroxamine + 133 g/l Tebuconazol	5 3	DI,G,R,T,W	1,25-(1,5) l	46,10 - (55,40)	++(+)	+++	+	+	++	+(+)	+++	+	++(+)	+	35	2	-/20/15/15	G- 20	-/20/20/20
Prosaro²⁾	125 g/l Prothioconazol+ 125 g/l Tebuconazol	3 3	DI,G,R,T,W	0,8-1,0 l	45,10- 56,40	++	+++	++	++	+++	+++	+++	++	+++	+	-**	2	5/5/1	G-10 (- ES 61)	5 (ab ES 61)
Protefin	125 g/l Prothioconazol+ 125 g/l Tebuconazol	3 3	G,R,T,W	0,8-1,0 l	35,20 - 43,90	++	+++	++	++	+++	+++	+++	++	+++	+	-**	2	5/5/1	G-10 (- ES 61)	5 (ab ES 61)
Protendo 300 EC^{2,10)}	300 g/l Prothioconazol	3	SG, SHW,ST,SWW,W G,WHW,WR,WT, WWW	0,65 l	35,5	+(+)	++(+)	++(+)	++(+)	+++	++(+)	++(+)	++(+)	+++	+	35	2	10	-	-
Protendo Extra²⁾	125 g/l Prothioconazol+ 125 g/l Tebuconazol	3 3	DI,G,R,T,W	0,8-1,0 l	35,40 - 44,25	++	+++	++	++	+++	+++	+++	++	+++	+	-**	2	5/5/1	G-10 (- ES 61)	5 (ab ES 61)
Sirena²⁾	60 g/l Metconazol	3	DI,G,R,T,W	1,5 l	48,7	++	+++	++	++	++	++	+++	++	++	+	-**	2	5/5/1	-	-
Tebusha 25 EW²⁾	250 g/l Tebuconazol	3	G,R,T,W	1,0 (W)-1,25 l	16,20 - 20,20	++	+++ ⁶⁾	+	+	++	++	+++	++	++	+	-**	2	10/5/1	G-10	-
Verben	200 g/l Prothioconazol + 50 g/l Proquinazid	3 13	G,R,T,W	0,8 - 1,0 l	60,60 - 75,80	++(+)	++(+)	++(+)	++(+)	+++	++(+)	+++	++(+)	+++	+	-**	1	5	-	10

Getreidefungizide (Auswahl)

Produkt	Wirkstoffgehalt	Einstufung nach FRAC	Getreideart	Menge/ha	ca. Preis/ha EUR ¹⁾	Carboxamide und Kombinationen										Wartefrist in Tagen	max. Anzahl der Anwendungen	Abstände zu Oberflächengewässern in m ³⁾	Abstände zu Gewässern bei Abtragsgefahr in m ⁴⁾	
						Mehltau	Roste	Septoria tritici - vorbeugend	Septoria tritici - heilend	Septoria nodorum	DTR-Blattdürre	Zwergrost bei Gerste	Netzflecken	Rhynchosporium	Ramularia/ Nichtparasitäre Blattflecke					
Adexar top^{7,8)}	62,5 g/l Fluxapyroxad + 45 g/l Metconazol	7 3	G,R,T,W	2 l	105,70	++	+++	++(+)	+++	+++	+++	+++	+++	+++	+	35	2	G-10	G-10	-
Ascra Xpro⁸⁾	130 g/l Prothioconazol+ 65 g/l Bixafen+ 65 g/l Fluopyram	3 7	DI,G,H,R,T,W	0,9-1,5 l	65,70-109,50	+++	+++	+++	+++	+++	+++	+++	+++	+++	+	- **	1	5/1/1/1	G-10	-
Abran 250 + Pioli⁸⁾	250 g/l Prothioconazol + 62,5 g/l Fluxapyroxad	3 7	SG,SHW,SWW,W G,WHW, WWW	0,75 + 1,5 l	?	++	+++	+++	+++	+++	++(+)	+++	+++	+++	+(+)	- **	2	1	G-20 (WG,WHW,WWW) G-10 (SG,SHW,SWW)	-
Elatus Era⁸⁾	150 g/l Prothioconazol+ 75 g/l Benzovindiflupyr	3 7	DI,G,H,R,T,W	(0,8)-1,0	(73,10) - 91,40	++	+++	+++	+++	+++	+++	+++	+++	+++	+	-**	1	10	G-10	-
Input Xpro⁸⁾	250 g/l Spiroxamin + 100 g/l Prothioconazol + 50 g/l Bixafen	5 3 7	DI,G,R,T,W	1,25-1,5 l	84,10 - 100,90	+++	+++	+++	+++	+++	+++	+++	+++	+++	+	- **	2	-/15/10/5	-	-
Revytrex⁸⁾	66,7 g/l Fluxapyroxad + 66,7 g/l Mefentrifluconazole	7 3	DI,G,R,T,SHW, SWW,WHW, WWW	1,0 l (R,T) 1,5 l (G,W)	60,36 90,50	++	+++	+++	+++	+++	+++	+++	+++	+++	+(+)	35	2	1	-	-
Siltra Xpro^{2,8)}	200 g/l Prothioconazol + 60 g/ha Bixafen	3 7	DI,G,H,R,T,W	0,8-1 l	65,60 - 82,10	++	++(+)	+++	+++	+++	++(+)	++(+)	+++	+++	+	- **	2	G-10	-	-
Variano Xpro⁸⁾	50 g/l Fluoxastrobin* + +100 g/l Prothioconazol+ 40 g/l Bixafen	11 3 7	DI,G,R,T, W	1,25(-1, 5) l 1,5(-1,75) l	88,10 - (105,70) 105,70 - (123,30)	++	+++	+++	+++	+++	+++	+++	+++	+++	+	-**	2	10/5/5/1	n.z.	-
Zantara^{2,8)}	166 g/l Tebucoazol+ 50 g/ha Bixafen	3 7	DI,G,R,T,W	1,25-1,5 l	65,70 - 78,80	++	+++	++	+(+)	+++	++	+++	+++***	+++	+	35	1	5	G-10	-

Getreidefungizide (Auswahl)

Produkt	Wirkstoffgehalt	Einstufung nach FRAC	Getreideart	Menge/ha	ca. Preis/ha EUR ¹⁾	Mehltau	Roste	Septoria tritici - vorbeugend	Septoria tritici - heilend	Septoria nodorum	DTR-Blattdürre	Zwergrost bei Gerste	Netzflecken	Rhynchosporium	Ramularia/ Nicht-parasitäre Blattflecke	Wartezeit in Tagen	max. Anzahl der Anwendungen	Abstände zu Oberflächengewässern in m ³⁾	Abstände zu Gewässern bei Abtragsgefahr in m ⁴⁾	
Picolinamide und Kombinationen																				
Univoq ²⁾	50 g/l Fenpicoxamid+	21	DI,R,T,W	1,5-2,0 l	76,70 - 102,30	++(+)	+++	+++	+++	+++	+++	-	-	-	-	-**	1	-/10/10	G- -/10/10	-
	100 g/l Prothioconazol	3																		
Strobilurine* und Kombinationen																				
Amistar Gold	125 g/l Azoxystrobin + 125 g/l Difenoconazol	11 3	DI,T,W	1,0 l	49,00	(+)	++(+)	++	++	++	++	-	-	-	-	-**	1	10	G-20	-
	100 g/l Mefentrifluconazol + 100 g/l Pyraclostrobin	3 11	DI,G,R,SHW,SW W,T,WHW,WWW	1,5 l	87,50	+(+)	+++	+++	+++	+++	+++	+++	+++	+++	+	35	2	5	-	-
Delaro Forte ²⁾	93,3 g/l Prothioconazol + 80 g/l Trifloxystrobin* + 107 g/l Spiroxamin	3 11 5	DI,R,T,SG,WG,W	1,0-1,25 (1,5 ²⁾ l	41,40-51,80(62,10)	+++	+++	++(+)	++(+)	+++	++(+)	+++	+++	+++	+(+)	-**	2	10/5/5/5	-	-
	100 g/l Fluoxastrobin* + 100 g/l Prothioconazol	11 3	DI,G,R,T,W	1,25-1,5 l	91,70 - 110,10	+(+)	++(+)	++(+)	++	+++	++(+)	++(+)	+++	+++	+(+)	-**	2	5/5/5/1;5/5/1/1 (Gerste)	G-5	-
Andere Wirkstoffe																				
Folpan 500 SC	500 g/l Folpet	M4	DI,G,T,W	1,5 l	25,70	-	+	++	-	++	+	+	+	+	++(+) ⁹⁾	42	2	5/5/1/1	n.z.	-
Kumar ²⁾	850 g/kg Kaliumhydrogencarbonat	-	WWW	2,5 kg	52,00	-	++	++	-	-	-	-	-	-	-	-**	1	1	-	-
Multivo	500 g/l Folpet	M4	DI,G,T,W	1,5 l	25,10	-	+	++	-	++	+	+	+	+	++(+) ⁹⁾	42	2	5/5/1/1	n.z.	-
Unix	750 g/kg Cyprodinil	9	DI,G,R,T,W	0,6-(1,0) kg	29,20 - (48,70)	+(+)	-	+	+	+	+	-	++	+(+)	-	-**	2 (1 R,T)	5/1/1/1	-	-

- bis +++: keine bis sehr gute Wirkung rot: Zusatzwirkung

DI-Dinkel, G-Gerste, H-Hafer, R-Roggen, SHW-Sommerhartweizen, SWW-Sommerweichweizen, T-Triticale, W-Weizen, WH-Winterhafer, WHW-Winterhartweizen, WR-Winterroggen, WWW-Winterweichweizen

* Der Pilz Septoria tritici ist auch in Österreich bereits regional gegen strobilurinhaltige Wirkstoffe resistent - in Kombinationen wirkt nur der nicht-strobilurinhaltige Partner

** Die Wartezeit ist durch die Anwendungsbedingungen und/oder die Vegetationszeit abgedeckt, die zwischen Anwendung und Nutzung (z. B. Ernte) verbleibt bzw. die Festsetzung einer Wartezeit in Tagen ist nicht erforderlich

*** Die heilende Wirkung gegen Netzfleckenkrankheit ist gering bzw. nicht vorhanden

1) ca. Preis 2024 exkl. MwSt., größtes Gebinde

2) Zulassung gegen Ährenfusariosen (Kumar: nur bedingt wirksam)

3) Regelabstand/50/75/90 % Abtriftminderungsklasse

4) Auf abtragsgefährdeten Flächen ist zum Schutz von Gewässerorganismen durch Abschwemmung in Oberflächengewässer ein jeweiliger Mindestabstand in Meter (je nach Düse kann er unterschiedlich sein) und wenn angegeben ein bewachsener Grünstreifen (mit G und Meterangabe-gekennzeichnet) einzuhalten. Dieser Mindestabstand kann durch abtriftmindernde Maßnahmen nicht weiter reduziert werden - außer wenn extra angegeben; n.z. bedeutet, dass bei Abtragsgefährdung die Anwendung nicht zulässig ist; mit Maßnahmen, wie z.B. Unkrautbekämpfung im Nachauflauf, Bodenbedeckung mit Mulch, Begrünungen, Zwischenfrüchte, rauhes Saatbett, Grünstreifen und Querdämme kann das Risiko reduziert werden.

5) FRAC-Einstufung (Fungizid-Wirkungsgruppen): Zur Vermeidung von Resistenzen unterschiedliche Wirkungsgruppen in Mischungen oder Spritzfolgen kombinieren

6) Indikation Gelbrost nicht zugelassen

7) keine zusätzliche Anwendung mit anderen, diese(n) Wirkstoff(e) enthaltenden Mitteln

8) Beim Pilz Ramularia collo-cygni in Gerste besteht Resistenzgefahr gegen carboxamidhaltige (SDHI) Fungizide - eine Beimengung eines Kontaktfungizides wird empfohlen.

9) Insgesamt nicht mehr als 2 Anwendungen pro Jahr und Kultur mit Pflanzenschutzmitteln, die Wirkstoffe aus der Gruppe der Quinon outside Inhibitoren (Strobilurine; QoI Fungizide) enthalten

10) Bei der Anwendung des Mittels muss zu angrenzenden Flächen, die von unbeteiligten Dritten genutzt werden, ein Abstand von mindestens 5 m eingehalten werden.

Spezialpräparate gegen Mehltau (Auswahl)

Produkt	Wirkstoffgehalt	Einstufung nach FRAC ⁴⁾	Getreideart	Menge/ha	ca. Preis/ha ¹⁾ Euro	Wartezeit in Tagen	max. Anzahl der Anwendungen	Abstände zu Oberflächen-gewässern in m ³⁾	Abstände zu Gewässern bei Abtragungsgefahr in m ⁴⁾	
Netzschwefel-Produkte²⁾	800 g/kg Schwefel	M2	DI,G,H,R,T,W	7,5 kg	21,00-23,10	35	3	1	-	-
Prosper	499 g/l Spiroxamine	5	DI,G,W	0,75-1,5 l	32,90 - 65,90	35	1 (DI,W), 2 (G)	50/10/5/5	n.z.	
Tern	750 g/l Fenpropidin	5	G,H,R,T,W	0,5 l	17,30	42	1 (T), 2 (G,H,R,W)	-/20/10/5	G- -/20/10/5	-/20/10/5
Thiovit Jet	800 g/kg Schwefel	M2	DI,G,H,R,T,W	7,5 l	22,60	35	3	1	-	-
Vegas/Nissovin	50 g/l Cyflufenamid	U6	DI,G,H,R,T,W	0,2 l	16,20/15,70	49	2	1	-	-

Präparate mit Halmbruchwirkung (Auswahl)

(nicht nur gegen Halmbruch wirksam)

Ascra Xpro	150 g/l Prothioconazol+ 65 g/l Bixafen+ 65 g/l Fluopyram	3 7	DI,G,H,R,T,W	1,2-1,5 l	87,60 - 109,50	-*	1	5/1/1/1	G-10	-
Fandango	100 g/l Prothioconazol + 100 g/l Fluoxastrobin	3 11	DI,G,R,W	1,25-1,5 l	91,70 - 110,10	-*	2**	5/5/5/1 5/5/1/1 (G)	-	-
Input Classic	160 g/l Prothioconazol+ 300 g/l Spiroxamin	3 5	G,WR,WHW, WWW	1,0-1,25 l	70,30 - 87,90	-*	2**	5/1/1/1	G-20	-
Input Xpro	250 g/l Spiroxamin + 100 g/l Prothioconazol + 50 g/l Bixafen	5 3 7	DI,W	1,5 l	100,90	-*	2**	-/15/10/5	-	-
Siltra Xpro	200 g/l Prothioconazol + 60 g/ha Bixafen	3 7	DI,T,W	1,0 l	82,10	-**	2**	G-10	-	-
Univoq	50 g/l Fenpicoxamid+ 100 g/l Prothioconazol	21 3	DI,T,W	2,0 l	102,30	-*	1	-/10/10	G- -/10/10	-
Unix	750 g/kg Cyprodinil	9	DI,G,R,T,W	0,6-(1,0) kg	29,20 - (48,70)	42	2**, 1(R,T)	5/1/1/1	-	-
Verben	200 g/l Prothioconazol + 50 g/l Proquinazid	3 13	W, T	0,8 - 1,0 l	60,60 - 75,80	-*	1	5	-	10

1) ca. Preis 2024 exkl. MwSt., größtes Gebinde

2) zB Cosan-Super Kolloid-Netzschwefel, Kumulus WG, Microthiol WG, Netzschwefel Kwizda/Stulln; auch im Biolandbau erlaubt

3) Regelabstand/50/75/90 % Abtriftminderungsklasse

4) Auf abtriftgefährdeten Flächen ist zum Schutz von Gewässerorganismen durch Abschwemmung in Oberflächengewässer ein jeweiliger Mindestabstand in Meter (je nach Düse kann er unterschiedlich sein) und wenn angegeben ein bewachsener Grünstreifen (mit G und Meterangabe gekennzeichnet) einzuhalten. Dieser Mindestabstand kann durch abtriftmindernde Maßnahmen nicht reduziert werden - außer wenn extra angegeben; n.z. bedeutet, dass bei Abtriftgefährdung die Anwendung nicht zulässig ist; mit Maßnahmen, wie z.B. Bodenbedeckung mit Mulch, Begrünungen, Zwischenfrüchte, rauhes Saatbett, Grünstreifen und Querdämme kann das Risiko reduziert werden.

5) FRAC-Einstufung (Fungizid-Wirkungsgruppen): Zur Vermeidung von Resistenzen unterschiedliche Wirkungsgruppen in Mischungen oder Spritzfolgen kombinieren

* Die Wartezeit ist durch die Anwendungsbedingungen und/oder die Vegetationszeit abgedeckt, die zwischen Anwendung und Nutzung (z. B. Ernte) verbleibt bzw. die Festsetzung einer Wartezeit in Tagen ist nicht erforderlich

** gegen Halmbruch nur einmal einsetzbar

Getreide-Insektizide (Auswahl)

Produkt	Wirkstoff	Einstufung nach IRAC ⁵⁾	Schadereger	Zulassung ⁶⁾	Aufwandsmenge je ha	Preis/ha ¹⁾ Euro	Wartezeit in Tagen	Bienengefährlichkeit ⁴⁾	Abstände zu Oberflächengewässern in m ²⁾	Abstände zu Gewässern bei Abtragungsgefahr in m ⁴⁾	n.z.
Synthetische Pyrethroide											
Cymbigon Forte	Cypermethrin	3A	saugende Insekten (ES 10-51) Getreidehähnchen	WG, WH, WHW, WWW, WR, WT, DI; SG, SH, SHW, SWW, SR, ST	50 ml	3,40	-* 28	SPe 8*	-/-/15/10 (So-Getr.); -/-/20/10 (Wi-Getr.)	-/-/15/10 (So-Getr.) (Wi-Getr.)	n.z.
Decis Forte	Deltamethrin	3A	Blattläuse als Virusvektoren; Blattläuse; Getreidehähnchen	WG, WH, WHW, WWW; G, H, W	62,5 ml; 50 ml; 75 ml	6,10 4,80 9,20	30	SPe 8*	15/5/5/5	15/10/5/5	-
Delta Super	Deltamethrin	3A	Getreidehähnchen, Getreidewickler	Getreide	300 ml	4,60	28	SPe 8	-/-/30/15	-	-
Kaiso Sorbie ⁷⁾	Lambda-Cyhalotrin	3A	Blattläuse, Blattläuse als Virusvektoren, Getreidehähnchen, Getreidewanze, Getreidewickler, Thripse, Fritfliege	Getreide	150 g	7,00	35	SPe 8	20/10/5/5	-	-
Karate Zeon	Lambda-Cyhalotrin	3A	beißende Insekten, saugende Insekten	G, R, T, W	75 ml	11,10	28	SPe 8	-/10/5/5	-	-
Mavrik Vita/Evure	Tau-Fluvalinat	3A	Blattläuse	Getreide	0,2 l	16,00/16,30	-*	-; in Mischungen mit Azolen SPe 8	-/30/15/10	-	-
Nexide	Gamma-Cyhalotrin	3A	beißende Insekten, saugende Insekten	G, R, T, W	80 ml	5,70	35	SPe 8	-/-/-/15	G--/-/-/20	-
Sumi-Alpha/ Somicidin Top	Esfenvalerate	3A	beißende Schädlinge saugende Schädlinge	Getreide	0,2 l 0,15 l	5,90 4,60	35	SPe 8*	10	-	-
Sonstige Wirkstoffe											
Afinto	Fonicamid	9C	Blattläuse	G, H, T, R, WWW	140 g	31,60	28	SPe 8	1	-	-
Carnadine	Acetamiprid	4A	Haferblattlaus, Große Getreideblattlaus, Blattläuse	WWW, WHW, WT, WG, ST, SR, Einkorn, Emmer, Rauweizen	0,15 l	14,20	28	SPe 8*	5	G-10	-
Pirimor Granulat	Pirimicarb	1A	Blattläuse	DI, G, H, R, T, W	200-300 g	18,40-27,60	35	-	-/-/-/20	-	n.z.
Teppeki	Fonicamid	9C	Blattläuse	WWW	140 g	36,40	28	SPe 8	1	-	-

1) unverb. emp. Listenpreise 2024 exkl. Mwst, größte Verpackungseinheit

2) Regelabstand/50/75/90 % Abtriftminderungskategorie

3) Auf abtragsgefährdeten Flächen ist zum Schutz von Gewässerorganismen durch Abschwemmung in Oberflächengewässern ein jeweiliger Mindestabstand in Meter (je nach Düse kann er unterschiedlich sein) und wenn angegeben ein bewachsener Grünstreifen (mit G und Meterangabe gekennzeichnet) einzuhalten. Dieser Mindestabstand kann durch abtriftmindernde Maßnahmen nicht weiter reduziert werden - außer wenn extra angegeben; n.z. bedeutet, dass bei Abtragsgefährdung die Anwendung nicht zulässig ist; mit Maßnahmen, wie z.B. Unkrautbekämpfung im Nachauflauf, Bodenbedeckung mit Mulch, Begrünungen, Zwischenfrüchte, rauhes Saatbett, Grünstreifen und Querdämme kann das Risiko reduziert werden.

4) **SPe 8***: Bienengefährlich! - Zum Schutz von Bienen und anderen bestäubenden Insekten nicht auf blühende Kulturen aufbringen. Nicht an Stellen anwenden, an denen Bienen aktiv auf Futtersuche sind. Nicht in Anwesenheit von blühenden Unkräutern anwenden.

SPe 8: Bienengefährlich! - Zum Schutz von Bienen und anderen bestäubenden Insekten nicht auf blühende Kulturen aufbringen. Nicht an Stellen anwenden, an denen Bienen aktiv auf Futtersuche sind.

Nicht in Anwesenheit von blühenden Unkräutern anwenden. Im Fall von Anwendungen in blühenden Kulturen darf die Anwendung nur nach dem Ende des täglichen Bienenflugs bis 23 Uhr erfolgen

- keine Einstufung (nicht bienengefährlich)

5) IRAC-Einstufung (Wirkungsmechanismus): Zur Vermeidung von Resistenzen unterschiedliche Wirkungsmechanismen verwenden

-* Die Wartezeit ist durch die Anwendungsbedingungen und/oder die Vegetationszeit abgedeckt, die zwischen Anwendung

und Nutzung (z. B. Ernte) verbleibt bzw. die Festsetzung einer Wartezeit in Tagen ist nicht erforderlich

6) DI-Dinkel, G-Gerste; SG-Sommergerste; SH-SommerhaferST-Sommertriticale, WG: Wintergerste; WR: Winterroggen; WT: Wintertriticale; WHW: Winterhartweizen,

WH: Winterhafer, WWW-Winterweichweizen;

7) zu verbrauchen bis 8.2.2025

Wachstumsregler im Getreidebau

Produkt	Wirkstoffgehalt	Aufwandmenge/ ha	ca. Preis/l ¹⁾	Kulturen ³⁾	Wartezeit in Tage	Abstände Oberflächen- gewässer in m ²⁾
Calma	175 g/l Trinexapac	bis 0,8 l*	42,60	WG, WHW, WWW, WR, WT	-**	1
Cerone	660 g/l Etephon	bis 1,1 l*	52,20	DI, G, W, WR, WT	-**	3
Cerone 480 SL	480 g/l Etephon	bis 1,5 l*	36,10	DI,R,SG,SHW,SWW,WG,WHW,WT,WWW	-**	1
Countdown NT	222 g/l Trinexapac	bis 0,8 l*	42,50	DI, G, Gräser, H, HW, R, SWW, TR, WWW	-**	1
Fabulis OD	50 g/l Prohexadion-Calcium	bis 1,5 l*	30,50	WG, WHW, WWW, R, SG, TR	-**	1
Medax Top + Turbo	300 g/l Mepiquat-Chlorid+ 50 g/l Prohexadion-Calcium	bis 1,5 l*+ bis 1,5 l Turbo*	?	DI, TR, WG, WR, WWW	-**	1
Modan 250 EC	222,2 g/l Trinexapac	bis 0,6 l/ha*	35,60	H,G, R,TR,WWW	-**	1
Moddus	222 g/l Trinexapac	bis 0,8 l* (Raps bis 1,5 l)	78,80	DI, G, Gräser, H, HW, TR, W-Raps, WR, WWW	-**	1
Moxa/Tridus	222,5 g/l Trinexapac	bis 0,6 l*	47,10/35,60	DI, G, Gräser (0,8 l/ha); H, HW, R, SWW, TR, WWW	-**	1
Next	222,2 g/l Trinexapac	bis 0,8 l*	?	G, WWW	-**	1
Orlicht⁴⁾/Ipanema⁴⁾	480 g/l Etephon	bis 1,0 l*	15,60/17,90	G, WHW, WWW	-**	1
Palermo	558,33 g/l Chlormequat 50 g/l Prohexadion-Calcium+	bis 2,08 l*	5,20	G, H, R, SHW, SWW, TR, WHW, WWW	-**	1
Prodax	66,7 g/l Trinexapac	bis 1,0 kg*	62,60	DI, G, H, SHW; SWW, WHW, WR, WWW, WT	-**	1
Regulator 720	558,33 g/l Chlormequat	bis 2,08 l*	8,60	G, H, R, SHW, SWW, TR, WHW, WWW	-**	1
Stemper	155,6 g/l Trinexapac	bis 0,8 l*	31,90	WG,WHW,WR,WT,WWW	-**	1
Stabilan 400	310,4 g/l Chlormequat	bis 6 l*	6,50	DI, G, H, R, SHW, SWW, TR, WHW, WWW	42-63*	1

*je nach Kultur und Zulassung

**Die Wartezeit ist durch die Anwendungsbedingungen und/oder die Vegetationszeit abgedeckt, die zwischen Anwendung und Nutzung (zB Ernte) verbleibt bzw. die Festsetzung einer Wartezeit in Tagen ist nicht erforderlich.

1) ca. Preis 2024, exkl. MwSt, größtes Gebinde, durchschnittliche Rabatte

2) Regelabstand/50/75/90 % Abtriftminderungskategorie

3) DI-Dinkel, G-Gerste, H-Hafer, HW-Hartweizen, R-Roggen, SG-Sommergerste, SHW-Sommerhartweizen, SWW-Sommerweichweizen, TR-Triticale, W-Weizen (inkl. Dinkel, Einkorn, Emmer Hartweizen), WG-Wintergerste, WHW-Winterhartweizen, WR-Winterroggen, WWW-Winterweichweizen, WT-Wintertriticale

4) bis 17.5.2025 zu verbrauchen

Herbizide in Mais - Aufwandmengen und Wirkungsspektren (Auswahl)

Produkt	Wirkstoff(e)	Einstufung nach HRA C ⁵⁾	Aufwandmenge pro ha	Amaranth	Gänsefußgewächse	Kamille	Schw. Nachtschatten	Klettenlabkraut	Knötericharten	Franzosenkraut	Ehrenpreisarten	Ackerdistel	Ackerwinde	Hirsearten	Quecke	Preise EUR/ha ¹⁾	Abstände zu Oberflächen-gewässern in m ²⁾	Abstände zu Gewässern bei Abtragungsgefahr in m ⁴⁾	
Vorauflauf bzw. früher Nachauflauf																			
Adengo ⁶⁾	Isoxaflutole +Thiencarbazone +Cyrosulfamide	F2,B	0,44 l	+++	++(+)	+++	+++	++(+)	+++	+++	+++	+	+	+++	+	85,10	5/5/1/1	-	10
Aspect Pro ⁸⁾	Flufenacet + Terbutylazin	K3,C1	1,5-2,25 l	+++	++(+)	+	+(+)	++(+)	++	++	+++	-	-	+++	-	42,50-63,70	10/5/3/1	-	20
Dual Gold ^{9)/ Basar^{9)/Deluge 960 EC⁹⁾}}	s- Metolachlor	K3	1,25 l	(+)	(+)	(+)	-	-	-	(+)	+	-	-	+++	-	42,90/36,30/33,30	5	-	10
Gardo Gold ^{8,9)} , Basar plus ^{8,9)} (nur VA), Deluge Extra ^{8,9)} (nur VA), Gardoprim Plus Gold 500 SC ^{8,9)}	s-Metolachlor + Terbutylazin	K3,C1	3-4 l	+(+)	++(+)	+(+)	+(+)	++	+(+)	+(+)	+++	-	-	+++	-	39,60-52,80/44,00-58,60?	10/5/5/1	G-10	-
Stomp Aqua	Pendimethalin	K1	3,5 l	+++	+++	++	++	++	++	-	+++	-	-	++	-	84,50	20/20/10/5	G-5	-
Spectrum/ Orefa Di -Amide-P/Spektral Uni	Dimethenamid-p	K3	1,25 l	++	+(+)	++	++	+	+(+)	++	++	-	-	+++	-	55,70/?/?	20/10/5/5	-	-
Spectrum Plus / Wing P/Star Dimethenamid-p +Pendimethalin (alle nur VA)	Dimethenamid-p + Pendimethalin	K3,K1	3-4 l	+++	+++	++	++	++	++	++	+++	-	-	+++	-	69,80-93,00 ? ? ?	30/15/15/5	G-20/10/10/10	30/15/15/5
Successor 600	Pethoxamid	K3	2 l	+	+	+	+	-	-	+	+	-	-	+++	-	75,20	15/10/5/1		n.z.
Successor Tx ⁸⁾	Pethoxamid + Terbutylazin	K3, C1	4 l	++	++(+)	++	++	++	++	++(+)	+++	-	-	+++	-	75,50	-/15/5/5		n.z.
Nachauflauf (fast keine Bodenwirkung)																			
<i>- ALS-Hemmer, Sulfonylharnstoffe</i>																			
Fornet ⁵⁾	Nicosulfuron	B	0,75 l	+++	++	++	+	++	+	+	+	+	(+)	++(+)	++(+)	22,10	5/5/1/1	G-20	
Nicogan ^{5,11)}	Nicosulfuron	B	0,8-1,0 l	+++	++	++	+	++	+	+	+	+	(+)	++(+)	++(+)	14,50 - 18,10	5/5/1/1	G-20	-
Nicorn 040 SC	Nicosulfuron	B	0,8-1,0 l	+++	++	++	+	++	+	+	+	+	(+)	++(+)	++(+)	9,30 -11,70	1		n.z.
Nicosh 4 OD ⁵⁾	Nicosulfuron	B	0,8-1,0 l	+++	++	++	+	++	+	+	+	+	(+)	++(+)	++(+)	9,50-11,90 14,80-18,40	5	G-15	-
SL 950 ^{11)/Primero}	Nicosulfuron	B	0,8-1,0 l	+++	++	++	+	++	+	+	+	+	(+)	++(+)	++(+)	14,80 - 18,50	5/1/1/1		n.z.
Titus + Neowett	Rimsulfuron	B	30 - 40 g + 0,2 l	+++	+	+++	-	++(+)	++	++	-	+	(+)	++(+)	++(+)	42,70 - 54,70	1	-	-
Harmony SX + Netzmittel	Thifensulfuron Foramsulfuron+ Iodosulfuron	B	7,5-15 g + 0,1 %	+++	++(+)	+++	-	++	++	+++	-	+	+(+)	-	-	24,60-42,80	1	-	-
Maister Power	+Thiencarbazone-methyl +Cyrosulfamide	B	1,5 l; 2 x 0,75 l	+++	+++	+++	+++	+++	+++	++(+)	++	+++	+++	+++	++(+)	91,20	15/10/5/1; 10/5/1/1	G-10	20

Herbizide in Mais - Aufwandmengen und Wirkungsspektren (Auswahl)

Produkt	Wirkstoff(e)	Einstufung nach HRAC ³⁾	Aufwandmenge pro ha	Amaranth	Gänsefußgewächse	Kamille	Schw. Nachtschatten	Klettenlabkraut	Knötericharten	Franzosenkraut	Ehrenpreisarten	Ackerdistel	Ackerwinde	Hirsearten	Quecke	Preise EUR/ha ¹⁾	Abstände zu Oberflächen-gewässern in m ²⁾	Abstände zu Gewässern bei Abtragungsgefahr in m ⁴⁾	
<i>-Triketone (HPPD-Hemmer)</i>																			
Botiga	Mesotrione + Pyridate	F2, C3	1 l	+++	+++	+++	+++	+++	+++	+++	++	++	-	++(+)	-	58,60	1	G-10	-
Calaris^{8,10)}/Click Pro^{8,10)}	Mesotrione+ Terbuthylazin	F2, C1	0,8-1,5 l	+++	+++	+++	+++	+++	++(+)	+++	++(+)	++	(+)	++	(+)	48,80 - 90,50/ 51,60 - 96,70	10/5/5/1	G-10	-
Callisto	Mesotrione	F2	0,8-1 (-1,5) ¹²⁾ l	+++	+++	+++	+++	++(+)	++	+++	+++	++	-	++	-	54,90 - 68,60 (102,90)	5/1/1/1	-	-
Laudis	Tembotrione + Isoxadifenethyl (Safener)	F2	1,5-2,25 l	+++	+++	++	+++	++	++(+)	+++	(+)	++	-	+++	-	66,50 - 99,70	5/1/1/1	G-20 (2,25 l) G-10 (1,15 l)	-
Osorna	Mesotrione	F2	0,75 l	+++	+++	+++	+++	++(+)	++	+++	+++	++	-	++	-	15,40	5/1/1/1	n.z.	-
<i>- andere Wirkstoffe</i>																			
Arrat + Dash E.C.	Tritosulfuron + Dicamba	B,O	0,2 kg + 1,0 l	+++	+++	+++	+(+)	+++	+++	+++	++	+++	++(+)	-	-	30,70	1	-	-
Casper + NM (bei Soloeinsatz)	Dicamba + Prosulfuron	B,O	0,3 kg + NM	++(+)	++(+)	+++	+	++(+)	+++	++(+)	+	+++	+++	-	-	59,80	1	G-15	-
Cliophar 600 SL	Clopyralid	O	0,2 l	-	-	+++	++(+)	-	(+)	+++	-	+++	-	-	-	66,60	1	-	-
Lontrel 720 SG¹³⁾ + Gondor (NM)	Clopyralid	O	167 g + 0,5 l	-	-	+++	++(+)	-	(+)	+++	-	+++	-	-	-	89,60	1	-	-
Dicamba flüssig/Kwizda Dicamba/Maisban- vel flüssig/Joker 480/Kalimba/Delion Mais-Banvel WG/Oceal	Dicamba	O	0,4-0,6 l	++	++(+)	++	+	+++	++	++	+	+++	+++	-	-	13,00 - 19,50 12,70 - 19,10 14,00 - 21,00 11,00 - 16,50 13,10 - 19,60 12,90 - 19,40	1	-	-
Onyx	Pyridate	C3	0,3-0,41 kg 1,5 l; 2 x 0,75 l	++	++(+)	++	+	+++	++	++	+	+++	+++	-	-	?/14,50 - 19,80	1	-	-
				+++	++(+)	+(+)	+++	+++	+	+(+)	+	(+)	(+)	-	-	81,30	10/5/5/5 (1,5 l) 5 (0,75 l)	G 15 (1,5 l) G10 (0,75 l)	-

Herbizide in Mais - Aufwandmengen und Wirkungsspektren (Auswahl)

Produkt	Wirkstoff(e)	Einstufung nach HRAC ⁹⁾	Aufwandmenge pro ha	Amaranth	Gänsefußgewächse	Kamille	Schw. Nachtschatten	Klettenlabkraut	Knötericharten	Franzosenkraut	Ehrenpreisarten	Ackerdistel	Ackerwinde	Hirsearten	Quecke	Preise EUR/ha ¹⁾	Abstände zu Oberflächen-gewässern in m ²⁾	Abstände zu Gewässern bei Abtragsgefahr in m ¹⁾	
Kombinationen, Kombipackungen																			
1.) Vorauflauf bis in den Auflauf der (kleinen) Unkräuter, feuchter Boden; bis 3-Blattstadium Mais																			
Adengo	Isoxaflutole +Thiencarbazone +Cyprosulfasamide	F2,B	0,44 l	+++	++(+)	+++	+++	++(+)	+++	+++	+++	+	+	+++	+	85,10	5/5/1/1	10	-
Gardo Gold^{8,9)} + Stomp Aqua	s-Metolachlor+ Pendimethalin+ Terbuthylazin	K3,C1, C3	2,5 - 3 (+1) - 2	+++	+++	+++	++	++(+)	++	++	+++	-	-	+++	-	56,40 - 87,00	20/20/10/5	G-10	-
2.) früher Nachauflauf, Unkräuter und Mais max. 4 Blätter blatt- und bodenaktive Komponenten in etwa gleichrangig trockene Anwendungsbedingungen, in späterer Folge Niederschläge																			
Arigo + Spectrum + Neowett	Nicosulfuron +Rimsulfuron +Mesotrione +Dimethenamid-p	B,F2,K 3	250 g + 1 l + 0,4 l	+++	+++	+++	+++	+++	++(+)	+++	++(+)	++	+	+++	+++	120,80	15/10/5/5	n.z.	
Aztec Komplett Pack⁸⁾ (Kelvin Ultra+Arrat+Spectrum Gold+Dash E.C.)	Nicosulfuron +Dicamba +Dimethenamid-p +Terbuthylazin +Netzmittel	B,O,K3, C1	1,0 l +200 g +2 l + 1 l	+++	+++	+++	+++	+++	++(+)	+++	+++	+++	+++	+++	++(+)	94,60	15/10/5/1	n.z.	
Capreno + Spectrum + Mero	Tembotrione +Thiencarbazone +Dimethenamid-p	B,F3,K 3	250 ml +1,0+2,0 l	+++	+++	+++	+++	+++	+++	+++	+	++	++	+++	+	123,70	15/10/5/1	n.z.	
DaFranz Maispack⁸⁾ (Talisman + Border + Kalimba + Successor Tx)	Nicosulfuron + Mesotrione + Dicamba + Pethoxamid + Terbuthylazin	B,F2,O, K3,C1	1 + 1,25 + 0,25 + 2,5 l	+++	+++	+++	+++	+++	+++	+++	+++	+++	+++	+++	+++	103,30	-/15/5/5	n.z.	
Elumis Eco WG Pack^{8,10)} (Elumis + Gardo Gold¹⁰⁾ + Mais-Banvel WG)	Mesotrione +Nicosulfuron + s-Metolachlor + Terbuthylazin +Prosulfocarb	F2,B,K 1,C1,O	1,25 + 2,5 l + 250 g	+++	+++	+++	+++	+++	+++	+++	+++	+++	++(+)	+++	++	99,10	10/5/5/1	G-20	-
Elumis Dual WG Pack¹⁰⁾ (Elumis + Dual Gold¹⁰⁾ + Mais-Banvel WG)	Mesotrione + Nicosulfuron + Prosulfuron +s-Metolachlor	F2,K1, O	1,25 l + 1,25 l + 250 g	+++	+++	+++	++(+)	++(+)	+++	+++	++(+)	+++	+++	+++	++	?	5	G-20	-
Elumis Xpert (Elumis + Spectrum + Peak)	Mesotrione + Nicosulfuron + Dimethenamid-p + Prosulfuron	F2+B+ K3+B	1,25 l + 1,25 l + 20 g	+++	+++	+++	+++	+++	+++	+++	++(+)	+++	++	+++	++(+)	108,00	20/10/5/5	-	-
Laudis + Aspect Pro⁸⁾	Tembotrione +Terbuthylazin +Flufenacet	F2,C1, K3	1,5 + 1,5 l	+++	+++	+++	+++	+++	+++	+++	+++	++	(+)	+++	(+)	109,90	10/5/3/1	G-20	-
Locast Mais-Pack⁸⁾ (Loop⁵⁾+Border+Succe-ssor Tx)	Nicosulfuron + Mesotrione + Pethoxamid + Terbuthylazin	B,F2,K 3,C1	0,15 + 1,25 2,5 l	+++	+++	+++	+++	+++	+++	+++	+++	++	+	+++	+++	58,60	-/15/5/5	n.z.	

Herbizide in Mais - Aufwandmengen und Wirkungsspektren (Auswahl)

Produkt	Wirkstoff(e)	Einstufung nach HRAC ³⁾	Aufwandmenge pro ha	Amaranth	Gänsefußgewächse	Kamille	Schw. Nachtschatten	Klettenlabkraut	Knötericharten	Franzosenkraut	Ehrenpreisarten	Ackerdistel	Ackerwinde	Hirsearten	Quecke	Preise EUR/ha ¹⁾	Abstände zu Oberflächen-gewässern in m ²⁾	Abstände zu Gewässern bei Abtragungsgefahr in m ⁴⁾	
Omega Gold Pack⁸⁾ (Arigo + Spectrum Gold + Neowett)	Nicosulfuron +Rimsulfuron +Mesotrione +Dimethenamid-p + Terbuthylazin	B,F2,K 3,C1	250 g + 2 l + 0,4 l	+++	+++	+++	+++	+++	+++	+++	+++	++	+	+++	+++	101,10	15/10/5/1	n.z.	
WS 600 Wasser-schutzpack⁵⁾ (Talisman + Border + Successor 600)	Nicosulfuron + Mesotrione + Pethoxamid	B,F2,K 3	1,0 + 1,25 + 1,25 l	+++	+++	+++	+++	+++	++(+)	+++	++(+)	++	+	+++	+++	85,80	15/10/5/1	n.z.	
3.) Nachauflauf, Unkräuter 2-6 Blätter, Mais 4* bis 6 Blätter blattaktive Komponente im Vordergrund (Hirsewirkung fast nur über's Blatt)																			
Arigo+Neo-Wett	Nicosulfuron +Rimsulfuron +Mesotrione	B,F2	250 g +0,4 l	+++	+++	+++	+++	+++	++(+)	+++	++	++	+	++(+)	+++	58,20	10/5/5/1	n.z.	
Arrat Mais Pack (Kelvin Ultra ¹¹⁾ + Arrat + Dash E.C.)	Nicosulfuron + Dicamba + Tritosulfuron Mesotrione	B,O	1 l + 200 g + 1 l	+++	+++	+++	+(+)	+++	++(+)	+++	++	+++	+++	+++	+++	53,10	5/1/1/1	n.z.	
Calaris^{8,10)}/Click Pro^{8,1)}	+ Terbuthylazin Mesotrione	F2,C1	1,5 l	+++	+++	+++	+++	+++	++(+)	+++	++(+)	++	(+)	++	(+)	91,50/96,70	10/5/5/1	G-10	-
Calaris^{8,10)}+Fornet⁵⁾	Mesotrione + Terbuthylazin +Nicosulfuron	F2,C1, B	1,0-1,25 +0,6 l	+++	+++	+++	+++	+++	++(+)	+++	+++	++	-	+++	++	78,60 - 93,90	10/5/5/1	G-20	-

Herbizide in Mais - Aufwandmengen und Wirkungsspektren (Auswahl)

Produkt	Wirkstoff(e)	Einstufung nach HRAC ²⁾	Aufwandmenge pro ha	Amaranth	Gänsefußgewächse	Kamille	Schw. Nachtschatten	Klettenlabkraut	Knötericharten	Franzosenkraut	Ehrenpreisarten	Ackerdistel	Ackerwinde	Hirsearten	Quecke	Preise EUR/ha ¹⁾	Abstände zu Oberflächengewässern in m ²⁾	Abstände zu Gewässern bei Abtragsgefahr in m ⁴⁾	
Capreno+Mero	Tembotrione +Thiencarbazone	B,F2	0,29 l + 2 l	+++	+++	+++	+++	+++	+++	+++	+(+)	++	++	+++	+	88,00	5/1/1/1	G-10	-
Capreno Plus (Capreno + Delion + Mero)	Tembotrione +Thiencarbazone + Dicamba	B,F2,O	0,25 + 0,33 + 1,5 l	+++	+++	+++	+++	+++	+++	+++	+(+)	+++	+++	+++	+	77,50	5/1/1/1	G-10	-
CB Maispack (Botiga + SL 950 ¹¹⁾)	Mesotrione + Pyridate + Nicosulfuron	F2,C3, B	1 l + 1 l	+++	+++	+++	+++	+++	++(+)	+++	++	++	+	+++	++(+)	58,02	5/1/1/1	n.z.	
Diniro + Adigor	Nicosulfuron+Dicamba+Prosulfuron	B,O	400 g + 1,2 l	+++	+++	+++	+++	+++	+++	+++	+++	+(+)	+++	++(+)	++(+)	48,00	5/1/1/1	n.z.	
Elumis Peak Pack (Elumis + Peak)	Mesotrione + Nicosulfuron + Prosulfuron	F2,B	1,25 l + 20 g	++(+)	+++	+++	++(+)	++(+)	+++	++(+)	++(+)	+++	+++	+++	++	57,80	5/5/1/1	G-20	-
Kaltor Mais Pack (Cuter + Kaltor + Connector)	Mesotrione + Dicamba + Nicosulfuron + Aktivator	F2,O,B	1,0 l + 0,25 kg + 0,5 l	+++	+++	+++	+++	+++	+++	+++	++(+)	+++	+++	+++	++(+)	47,80	10/5/5/1	n.z.	
Kwizda Mais Pack (Barracuda + Talisman + Mural)	Mesotrione + Nicosulfuron + Dicamba	F2, B, O	1 l + 1 l + 0,4 l	+++	+++	+++	+++	+++	+++	+++	++(+)	+++	+++	+++	++(+)	55,30	5/1/1/1	n.z.	
Laudis Monsoon Plus (Laudis + Monsoon + Delion)	Tembotrione + Foramsulfuron + Dicamba	F2,B,O	1,25-1,5 + 1,25-1,5 + 0,45-0,6	+++	+++	+++	+++	+++	+++	+++	+(+)	+++	+++	+++	+++	81,40 - 99,3	10/5/5/1	G-20	-
MaisTer Power	Foramsulfuron + Iodosulfuron + Thiencarbazone-methyl + Cyprosulfamide	B	1,5 l; 2 x 0,75 l	+++	+++	+++	+++	+++	+++	++(+)	++	+++	+++	+++	++(+)	92,30	15/10/5/1; 10/5/1/1	G-10	20
MaisTer Power Plus (MaisTer Power + Delion)	Foramsulfuron + Iodosulfuron + Thiencarbazone-methyl + Dicamba + Cyprosulfamide	B,O	1,5 + 0,45 l	+++	+++	+++	+++	+++	+++	++(+)	++	+++	+++	+++	++(+)	97,30	15/10/5/1	G-10	20
Valentia Maispack (Valentia + Raikiri + Ikanos)	Fluroxypyr + Florasulam + Mesotrione + Nicosulfuron	O,B,F2, B	1 l + 1 l + 1 l	+++	+++	+++	+++	+++	++(+)	+++	++	+++	+++	+++	++(+)	57,42	10/5/5/1	n.z.	
Legende	<p>1) Preise 2024, exkl. MwSt., größtes Gebinde</p> <p>2) Regelabstand/50/75/90 % Abtriftminderungsklasse (m)</p> <p>3) Klassifizierung des Wirkungsmechanismus; Resistenzvermeidung durch Verwendung von Produkten aus verschiedenen Gruppen</p> <p>4) Auf abtragsgefährdeten Flächen ist zum Schutz von Gewässerorganismen durch Abschwemmung in Oberflächengewässer ein jeweiliger Mindestabstand in Meter (je nach Düse kann er unterschiedlich sein) und wenn angegeben auch ein bewachsener Grünstreifen (mit G und Meterangabe-gekennzeichnet) einzuhalten. Dieser Mindestabstand kann durch abtriftmindernde Maßnahmen nicht weiter reduziert werden - außer wenn extra angegeben; n.z. bedeutet, dass bei Abtragsgefährdung die Anwendung nicht zulässig ist; mit Maßnahmen, wie z.B. Unkrautbekämpfung im Nachauflauf, Bodenbedeckung mit Mulch, Begrünungen, Zwischenfrüchte, rauhes Saatbett, Grünstreifen und Querdämme kann das Risiko reduziert werden.</p> <p>5) Anwendung von Mitteln mit dem Wirkstoff Nicosulfuron nur alle 2 Jahre auf der selben Fläche.</p> <p>6) bis zum 3-Blattstadium des Mais, Mindestsaattiefe 4 cm</p> <p>7) gute Wirkung bei Zaunwinde, Teilwirkung bei Ackerwinde</p> <p>8) Anwendung nur alle 3 Jahre auf derselben Fläche</p> <p>9) zu verbrauchen bis 23.7.2024</p> <p>10) zu verbrauchen bis 31.12.2024</p> <p>11) maximale Aufwandmenge 40 g Wirkstoff pro Hektar und Jahr auf derselben Fläche; darf - auch in Kombination mit anderen diesen Wirkstoff enthaltenden Pflanzenschutzmitteln - nicht überschritten werden</p> <p>12) Aufbrauchsfrist 3.11.2024 für bis 3.11.2023 gekaufte Ware</p> <p>13) Spritzen als Teilflächenbehandlung</p> <p style="color: red;">Produkte mit dem Wirkstoff Terbutylazin dürfen in Wasserschutz- und Schongebieten (http://doris.ooe.gv.at/fachinfo/wasser/) nicht eingesetzt werden</p> <p style="color: red;">Bei der Teilnahme am OPUL-Programm "Vorbeugender Grundwasserschutz-Acker 2023" dürfen Produkte mit den Wirkstoffen s-Metolachlor und Terbutylazin nicht verwendet werden</p>																		

Herbizide in Soja - Aufwandmengen und Wirkungsspektren

Produkt	HRAC Einstufung ⁵⁾	Aufwandmenge/ha	Amaranth	Gänsefußgewächse	Kamille	Schwarzer Nachtschatten	Klettenlabkraut	Knötericharten	Franzosenkraut	Ehrenpreisarten	Distel	Hirsearten	Preise EUR/ha ¹⁾	Abstände zu Oberflächengewässern ²⁾	Abstände zu Gewässern bei Abtragsgefahr in m ³⁾	
Vorauflauf																
Artist ⁶⁾ , Baptiste ⁶⁾	K3,C1	2 kg	+++ ⁷⁾	++ ⁷⁾	+++	++(+)	++(+)	++	+++	+++	-	++(+)	102,60/83,80	20/10/5/3	G-10	-
Centium CS*, Clomate*, Command 36 CS*, Reactor*	F3	0,25 l	++	++	+	+(+)	+++	+	+++	+	-	-	29,00/24,40/?/24,40	1	-	-
Dual Gold ¹²⁾ /Basar ¹²⁾ /Deluge 960 EC ¹²⁾ *	K3	1,25 l	-	+	+	-	-	-	+	+	-	+++	42,90/36,30/33,30	5	-	10
Proman	C2	2-3 l	+++(+)	+++(+)	+++(+)	++(+)	+	++	++	++(+)	-	++(+)	79,70-119,50	5	-	n.z.
Sencor Liquid ⁶⁾	C1	0,4 l	+++ ⁷⁾	++ ⁷⁾	+++	+	+	++	+++	+++	-	+(+)	25,20	5/1/1/1	G-10	-
Soja-Pack (Successor 600* + Reactor*)	K3,C1	2 + 0,25 l	+++	++	+++	+(+)	+++	++(+)	+++	+	-	++(+)	83,80	15/10/5/1	-	n.z.
Spectrum/Orefa Di-Amide-P/Spektral Uni/Star Dimethenamid-p	K3	1,0-1,4 l	++	+(+)	++	++	+	++(+)	++	++	-	+++	44,60 - 62,40/ ?/ ?/?	15/10/5/5 (1,0 l) 20/10/5/5 (1,4 l)	-	-
Spectrum plus ¹⁰⁾ /Wing P ¹⁰⁾ /Star Dimethenamid-p + Pendimethalin ¹⁰⁾	K1, K3	2,5 l	+++	+++	++	++	++	++	++(+)	+++	-	+++	58,2/?/?	30/15/15/5	G-20/10/10/10	30/15/15/10
Stomp Aqua ¹⁰⁾	K1	1,5 l	+++	+++	++	++	++	++	-	+++	-	++	36,20	15/10/5/5	-	15/10/5/5
Stomp Aqua ¹⁰⁾ + Successor 600*	K1,K3	1,5 l + 1,5-2,0 l	+++	+++	+++	++	++	++	+++	+++	-	+++	92,60 - 111,40	15/10/5/5	-	n.z.
Stomp Aqua ¹⁰⁾ +Dual Gold ¹²⁾	K1,K3	1,5 + 1 l	+++	+++	+++	++	++	++	+	+++	-	+++	70,50	15/10/5/5	-	10
Successor 600*	K3	2,0 l	++	+	++	+	+	+	++	+	-	+++	75,20	15/10/5/1	-	n.z.
Nachauflauf																
Pulsar 40 ^{9,11)}	B	0,75 -(1,25) l 2 x7,5 g+ 0,1% Optiwett CS-7	+++ ⁸⁾	+++ ⁸⁾	++	+++	++	+++	+++	++	++	++	44,80 - (74,70)	1	G-10	-
Harmony SX*-Splitting oder	B	0,5 l + 7,5g + 0,1% Zellex CS	+++ ⁸⁾	+++ ⁸⁾	+++	-	++	++	+++	+	++(+)	-	48,90	1	-	-
1. Behandlung: Harmony SX + 0,1% Optiwett CS 7	B	0,5 l + 7,5g + 0,1% Zellex CS	+++ ⁸⁾	+++ ⁸⁾	+++	+++	+++	++	+++	++	++	-	24,50	1	-	-
2. Behandlung: Pulsar ^{4,11)} + Harmony SX + 0,1% Optiwett CS 7	B	0,5 l + 7,5g + 0,1% Zellex CS											46,90	1	G-10	-
Gräserherbizide																
Agil S*/Zetrola	A	0,75 - 1,0 l	-	-	-	-	-	-	-	-	-	+++	28,30 - 37,70/?	1	-	-
Focus Ultra	A	1,5 -2 l	-	-	-	-	-	-	-	-	-	+++	50,10-66,80	1	-	-
Fusilade Max*	A	1 l	-	-	-	-	-	-	-	-	-	+++	30,80	1	-	n.z.
Targa super/Maceta 100	A	0,5 l + 2 l Öl	-	-	-	-	-	-	-	-	-	+++	27,50/?	1	-	-

Legende

1) Preise 2024, exkl. MwSt., größtes Gebinde
 2) Regelabstand/50/75/90 % Abtriftminderungskategorie (m)
 3) Auf abtragsgefährdeten Flächen ist zum Schutz von Gewässerorganismen durch Abschwemmung in Oberflächengewässer ein jeweiliger Mindestabstand (unterschiedlich sein) und wenn angegeben ein bewachsener Grünstreifen (mit G und Meterangabe gekennzeichnet) einzuhalten. Dieser Mindestabstand kann durch abtriftmindernde Maßnahmen nicht weiter reduziert werden - außer wenn extra angegeben; n.z. bedeutet, dass bei Abtragsgefährdung die Anwendung nicht zulässig ist; mit Maßnahmen, wie z.B. Unkrautbekämpfung im Nachauflauf. Bodenbedeckung mit Mulch, Begrünungen, Zwischenfrüchte, rauhes Saatbett, Grünstreifen und Querdämme kann das Risiko reduziert werden.
 4) Pulsar 40 kann entweder bei der ersten oder bei der zweiten Anwendung beigemischt werden, ein Splitting ist nicht erlaubt; Pulsar Plus erhielt heuer keine Notfallzulassung
 5) Klassifizierung des Wirkungsmechanismus; Resistenzvermeidung durch Verwendung von Produkten aus verschiedenen Gruppen
 6) nicht einsetzbar in den Sorten: Abiola, Alvesta, Annabella, ES Compositor, ES Director, ES Mentor, RGT Siroca, RGT Satelia
 7) nicht triazinresistent
 8) nicht ALS-resistent
 9) kein Splitting mehr möglich, Anwendung nur alle drei Jahre auf derselben Fläche
 10) kein Einsatz in den Sorten Cypress, ES Comador
 11) Anwendung nur alle 3 Jahre auf derselben Fläche. Keine zusätzlichen Anwendungen mit anderen Mitteln, die den Wirkstoff Imazamox enthalten
 12) zu verbrauchen bis 23.7.2024
 In der Sonderzone Enns (VO des Landes OÖ, LGBl. 76/2009) und in OÖ auch bei der Teilnahme an der ÖPUL 2023-Maßnahme "Grundwasser 2023" darf das Produkt Dual Gold nicht verwendet werden
 * Schäden, einschl. Ertragsminderung, a. d. Kultur möglich; mögliche Schäden a. d. Kultur liegen im Verantwortungsbereich d. Anwenders.

Wirkung von Herbiziden auf Leitunkräuter in Winterraps (Auswahl)

Mittel	Wirkstoff(e)	HRAC-Einstufung ⁶⁾	Aufwandmenge je ha	Preis/ha ¹⁾ EUR	Bemerkung	Klettenlabkraut	Kamille	Vogelmiere	Taubnessel	Ehrenpreis	Besenrauke	Hirtentäschel, Hellekraut	Klatschmohn	Ausfallgetreide	Abstände zu Oberflächen-gewässern in m ²⁾	Abstände zu Gewässern bei Abtragungsgefahr in m ³⁾	
Devrinol	Napropamide	K3	2,5 l	80,90	VSE	+(+)	+++	+++	+	++	-	+(+)	+	++	5/1/1/1	-	-
Naprop 450	Napropamide	K3	2,5 l	66,40	VSE, VA	+(+)	+++	+++	+	++	-	+(+)	+	++	1	-	-
Centium CS	Clomazone	F4	0,25-0,3 l	58,00 - 69,60	VA	+++	-	+++	+++	+	+	+++	+	(+)	1	-	-
Clomate	Clomazone	F4	0,33 l	32,20	VA bis 5 Tage n.d.Saat/VA	+++	-	+++	+++	+	+	+++	+	(+)	1	-	-
Circuit SyncTec ⁴⁾	Clomazone + Metazachlor	F4,K3	2,5	?	VA bis 5 Tage n.d.Saat	+++	+++	+++	+++	+++	+++	+++	++	+	5/5/1/1	G-20	-
Colzor Trio ⁵⁾	Dimethachlor +Napropamide +Clomazone	K3,K3,F4	3-4** l	95,10-126,80	VA	+++	+++	+++	+++	+++	++	+++	++	+(+)	15/10/5/1	-	-
Nero	Pethoxamid +Clomazone	K3,F4	3,0 l	116,50	VA bis 5 Tage n.d.Saat	+++	+++	+++	+++	+++	++	+++	++	(+)	50/20/10/5	G-10	50/20/10/10
Nero + Centium CS**	Pethoxamid +Clomazone	K3,F4	3,0 l + 50 ml	128,10	VA bis 5 Tage n.d.Saat	+++	+++	+++	+++	+++	++	+++	++	(+)	50/20/10/5	G-10	50/20/10/10
Reactor 360 CS	Clomazone	F4	0,33 l	31,90	VA bis 5 Tage n.d.Saat	+++	-	+++	+++	+	+	+++	+	(+)	1	-	-
Tribeca SyncTec ⁴⁾	+Napropamide +Clomazone	K3, F4	5 l	44,80	VA bis 3 Tage n.d.Saat	+++	+++	+++	+++	+++	+++	+++	+++	(+)	10/5/5/1	GS-20	-
Butisan ^{4)/} Rapsan 500 ⁴⁾	Metazachlor	K3	1,5 l	54,60/?	VA bis 2 Blatt	*)	+++	+++	++	++	+	++**	++	+	5/5/1/1	G-20 (VA)	-
Butisan top ^{3)/} Rapsan Turbo ⁴⁾	Metazachlor +Quinmerac	K3,O	2,0 l	96,00/?	VA bis 2 Blatt	+++	+++	++(+)	+++	+++	+	++**	++(+)	+	20/10/5/5	n.z.	
Fuego ⁴⁾	Metazachlor	K3	1,5 l	48,90	VA bis 2 Blatt	*)	+++	+++	++	++	+	++**	++	+	5/5/1/1	G-15	-
Butisan Gold AT ^{4,8)}	Metazachlor +Dimethenamid-P + Qinmerac	K3,O,K3	2,5 l	125,50	VA bis 2 Blatt	+++	+++	+++	+++	+++	+++	+++*	+++	+	VA: -/20/10/10 NA: -/20/10/5	VA: G- /20/10/10 NA: n.z.	-
Fuego top ⁴⁾	Metazachlor +Quinmerac	K3,O	2,0 l	89,00	VA bis 2 Blatt	+++	+++	++(+)	+++	+++	+	++**	++(+)	+	5/5/1/1	G-15	-
Rapsan 500 SC ⁴⁾	Metazachlor	K3	1,5 l	48,90	VA bis 2 Blatt	*)	+++	+++	++	++	+	++**	++	+	5/5/1/1	G-20	-
Gajus ⁸⁾	Pethoxamid + Picloram	K3, O	3,0 l	84,30	VA bis 4 Blatt	+++	+++	++	+++	+++	++	++	+++	(+)	10/10/1/1	G-10	-
Gajus ⁸⁾ +Tanaris ⁸⁾	Pethoxamid + Picloram	K3, O	2,0 + 1,0	58,30	VA bis 4 Blatt	+++	+++	++(+)	+++	+++	++(+)	++(+)	+++	(+)	5/1/1/1 (VA); 10/5/1/1 (NA)	G-15 (VA); n.z. (NA)	-
Tanaris ⁷⁾	Dimethenamid-P + Quinmerac	K3, O	1,5 l	87,50	VA bis 8-Blatt	+++	+++	++	+++	+++	+	++	++	-	5/1/1/1 (VA); 10/5/1/1 (NA)	G-15 (VA); n.z. (NA)	-
Belkar ^{8,10)}	Haluxifen-methyl + Picloram	0	0,5 l; 2 x 0,25 l	103,90	NA ab ES 16 (0,5 l); NA ab ES 12-14 (2 x 0,25 l)	+++	++(+)	+	+++	++(+)	+++	+	+++	-	1	-	-
Tanaris ⁷⁾ plus Belkar ^{8,10)}	Quinmerac + Halauxifen-methyl + Picloram	K3, O	1,0 + 0,25 l	109,80	NA ab ES 12	+++	+++	++	+++	+++	+++	+++	+++	-	10/1/1/1	n.z.	
Crawler ⁹⁾	Carbetamid	K2	3,0 kg	?	NA ab 3 Blatt, Spätherbst, Winter	-	+	++	-	++	-	++	+	+	1	G-5	-
Kerb FLO	Propyzamid	K1	1,25 l	112,50	NA ab 4 Blatt, Spätherbst, Winter	-	-	+++	-	++	-	-	-	+++	1	-	-

Herbstprodukte

Herbstprodukte

Herbstprodukte

Herbstprodukte

Herbstprodukte

Herbstprodukte

Herbstprodukte

Herbstprodukte

Wirkung von Herbiziden auf Leitunkräuter in Winteraps (Auswahl)

Mittel	Wirkstoff(e)	HRAC-Einstufung ⁶⁾	Aufwandmenge je ha	Preis/ha ¹⁾ EUR	Bemerkung	Klettenlabkraut	Kamille	Vogelmiere	Taubnessel	Ehrenpreis	Besenraute	Hirtentäschel, Hellekraut	Klatschmohn	Ausfallgetreide	Abstände zu Oberflächengewässern in m ²⁾	Abstände zu Gewässern bei Abtragungsgefahr in m ³⁾	
NA ab 3-Blatt der Gräser																	
Gräserherbizide																	
Agil-S	Propaquizafop	A	0,7-1,0 l	26,40-37,70		-	-	-	-	-	-	-	-	+++	1	-	-
Centurion Plus	Clethodim	A	1 l	47,00		-	-	-	-	-	-	-	-	+++	1	-	-
Focus ultra⁷⁾	Cycloxydim	A	1,5 - 2 l	50,10-66,80		-	-	-	-	-	-	-	-	+++	1	-	-
Fusilade MAX	Fluazifop-P	A	1,0 l	30,80		-	-	-	-	-	-	-	-	+++	1	n.z.	
Panarex	Quizalofop-p-tefuryl	A	1,25 l	29,30		-	-	-	-	-	-	-	-	+++	1	-	-
Select 240 EC	Clethodim	A	0,5 + 1,5 l Radiumix	?	nur Herbst	-	-	-	-	-	-	-	-	+++	30/15/5/5	n.z.	
Targa super	Quizalofop-p-ethyl	A	0,5 + 2 l Öl	50,00		-	-	-	-	-	-	-	-	+++	1	-	-
Frühjahr																	
Korvetto	Clopyralid + Halauxifenmethyl	O	1,0 l	58,30	ab Vegetationsbeginn bis Knospenstadium (ES 50)	+++	+++	+	+++	+	++(+)	+	++(+)	-	1	-	-
Cliophar 600 SL	Clopyralid	O	0,2 l + 2 l Öl	88,00	NA	-	+++	-	-	-	-	-	-	-	1	-	-
Lontrel 600	Clopyralid	O	0,2 l + 2 l Öl	?	NA	-	+++	-	-	-	-	-	-	-	1	-	-
Lontrel 720 SG	Clopyralid	O	167 g + 2 l Öl	91,50	NA	-	+++	-	-	-	-	-	-	-	1	-	-

1) Preisbasis: unverb. empf. Listenpreise 2023/24 exkl. MwSt., größte Verpackungseinheit

2) Regelabstand/50/75/90 % Abtriftminderungsklasse

3) Auf abtragsgefährdeten Flächen ist zum Schutz von Gewässerorganismen durch Abschwemmung in Oberflächengewässer ein jeweiliger Mindestabstand in Meter (je nach Düse kann er unterschiedlich sein) und wenn angegeben ein bewachsener Grünstreifen (mit G und Meterangabe-gekennzeichnet) einzuhalten. Dieser Mindestabstand kann durch abtriftmindernde Maßnahmen nicht weiter reduziert werden - außer wenn extra angegeben; n.z. bedeutet, dass bei Abtragsgefährdung die Anwendung nicht zulässig ist; mit Maßnahmen, wie z.B. Unkrautbekämpfung im Nachauflauf, Bodenbedeckung mit Mulch, Begrünungen, Zwischenfrüchte, rauhes Saatbett, Grünstreifen und Querdämme kann das Risiko reduziert werden.

4) Keine Anwendung in Wasserschutz- und Schongebieten und bei Teilnahme am ÖPUL-Programm "Grundwasser 2020" in ÖÖ

5) Keine Anwendung in Wasserschutz- und Schongebieten

6) Klassifizierung des Wirkungsmechanismus; Resistenzvermeidung durch Verwendung von Produkten aus verschiedenen Gruppen

7) Anwendung auf derselben Fläche nur alle 2 Jahre

8) nur eine Anwendung innerhalb von drei Jahren auf derselben Fläche erlaubt

9) zu verbrauchen bis 23.11.2023; Zulassung nur gegen Einjährige einkeimblättrige Unkräuter; Zusatzwirkung gegen zweikeimblättrige Unkräuter

10) nur eine bzw. bei Splitting zwei Anwendungen erlaubt; nur einmal in drei Jahren auf derselben Fläche einsetzbar

VSE = Vorsaateinarbeitung
VA = Vorauffaufbehandlung
NA = Nachaufaufbehandlung

Herbizidwirkung:

+++ sehr gut wirksam

++ gut wirksam

+ schwach/nur im Wachstum gehemmt

*) Im Keimblattstadium des Klettenlabkrautes

**) bei starkem Klettenlabkrautdruck

***) nur im VA bis 5 max. 7 Tage nach der Saat

Wirkung von Herbiziden auf Leitunkräuter in Winterraps-Frühjahr (Auswahl)

Mittel	Wirkstoff(e)	HRAC-Einstufung ⁴⁾	Aufwandmenge je ha	Preis/ha ¹⁾ EUR	Bemerkung	Klettenlabkraut	Kamille	Vogelmiere	Taubnessel	Ehrenpreis	Besenrauke	Hirtentäschel, Hellerkraut	Klatschmohn	Ausfallgetreide	Abstände zu Oberflächengewässern in m ²⁾	Abstände zu Gewässern bei Abtragungsgefahr in m ³⁾	
Cliophar 600 SL/ Lontrel 600	Clopyralid	O	0,2 l + 2 l Öl	88,00/?	NA	-	+++	-	-	-	-	-	-	-	1	-	-
Korvetto	Haluxifen-methyl + Clopyralid	O	1,0 l	58,30	ab Vegetationsbeginn bis Knospens stadium (ES 50)	+++	+++	+	+++	+	++(+)	+	++(+)	-	1	-	-
Lontrel 720 SG	Clopyralid	O	167 g + 2 l Öl	91,50	NA	-	+++	-	-	-	-	-	-	-	1	-	-
Gräserherbizide																	
Agil-S	Propaquizafop	A	0,7-1,0 l	26,40-37,70	NA ab 3-Blatt der Gräser	-	-	-	-	-	-	-	-	+++	1	-	-
Centurion Plus	Clethodim	A	1 l	47,00		-	-	-	-	-	-	-	-	+++	1	-	-
Focus ultra⁵⁾	Cycloxydim	A	1,5 - 2 l	50,10-66,80		-	-	-	-	-	-	-	-	+++	1	-	-
Fusilade MAX	Fluazifop-P	A	1,0 l	30,80		-	-	-	-	-	-	-	-	+++	1	n.z.	
Panarex	Quizalofop-p-tefuryl	A	1,25 l	29,30		-	-	-	-	-	-	-	-	+++	1	-	-
Targa super/Maceta 100	Quizalofop-p-ethyl	A	0,5 + 2 l Öl	50,00/?		-	-	-	-	-	-	-	-	+++	1	-	-

1) Preisbasis: unverb. empf. Listenpreise 2024 exkl. MwSt, größte Verpackungseinheit
 2) Regelabstand/50/75/90 % Abtriftminderungsklasse
 3) Auf abtragsgefährdeten Flächen ist zum Schutz von Gewässerorganismen durch Abschwemmung in Oberflächengewässer ein jeweiliger Mindestabstand in Meter (je nach Düse kann er unterschiedlich sein) und wenn angegeben ein bewachsener Grünstreifen (mit G und Meterangabe-gekennzeichnet) einzuhalten. Dieser Mindestabstand kann durch abtriftmindernde Maßnahmen nicht weiter reduziert werden - außer wenn extra angegeben; n.z. bedeutet, dass bei Abtragsgefährdung die Anwendung nicht zulässig ist; mit Maßnahmen, wie z.B. Unkrautbekämpfung im Nachauflauf, Bodenbedeckung mit Mulch, Begrünungen, Zwischenfrüchte, rauhes Saatbett, Grünstreifen und Querdämme kann das Risiko reduziert werden.
 4) Klassifizierung des Wirkungsmechanismus; Resistenzvermeidung durch Verwendung von Produkten aus verschiedenen Gruppen
 5) Anwendung auf derselben Fläche nur alle 2 Jahre

NA = Nachauflaufbehandlung

Herbizidwirkung:
 +++ sehr gut wirksam
 ++ gut wirksam
 + schwach/nur im Wachstum gehemmt

Rapsinsektizide (Auswahl)

Mittel	IRAC Einstufung ⁵⁾	Wirkstoff	Aufwandmenge je ha	Preis/ha ¹⁾ EUR	Kohlrüberrüssler/ Stänglrüssler	Rapsplankäfer	Kohlshotenrüssler	Kohlshotenmücke	Rapserrdfloh	Rübsenblattwespe	Wartezeit in Tagen	maximale Anzahl der Anwendung	Abstände zu Oberflächengewässern in m ²⁾	Abstände zu Gewässern bei Abtragsgefahr ³⁾	Bienengefährlichkeit ⁴⁾	
Synthetische Pyrethroide																
Cymbigon Forte	3A	Cypermethrin	0,050 l	3,20	X	X	X	-	X	X	49	2	-/-/20/10	G -/-/20/15	-	SPe 8*
Decis Forte	3A	Deltamethrin	0,0625-0,075 l	6,10 - 7,30	0,0625 l	0,075 l	0,075 l	0,075 l	0,0625 l	-	45	2	-/-/20/10 - 0,075 l	-	-	SPe 8*
Delta Super	3A	Deltamethrin	0,3 l	4,60	X	X	X	-	X	0,2 l	56	2	-/-/30/15 (0,3 l) -/-/20/10 (0,2 l)	-	-	SPe 8
Kaiso Sorbie⁷⁾	3A	Lambda-Cyhalotrin	0,15 kg	7,00	X	X	X	X	X	-	56	1	20/10/5/5	-	-	SPe 8
Karate Zeon	3A	Lambda-Cyhalotrin	0,075 l	11,10	X	X	X	X	X	X	35	2	-/10/5/5	-	-	SPe 8
Mavrik Vita/Evure	3A	Tau-Fluvalinat	0,2 l	16,00/16,30	-	X	X	X	X	X	56	1	-/30/15/10	-	-	-; in Mischungen mit Azolen SPe 8
Nexide	3A	Gamma-Cyhalotrin	0,08 l	5,70	X	X	X	X	X	X	28	2	-/-/15	G- -/-/120	-	SPe 8
Sherpa Duo	3A	Cypermethrin	0,25 l	20,90	-	X	X	-	X ⁶⁾	-	28	2	-/-/20/20	G- -/-/20/20	-	SPe 8*
Sumi-Alpha/ Somicidin Top	3A	Esfenvalerate	0,3 l	8,80/9,10	X	X	X	-	X	X	56	-	10	-	-	SPe 8*
Trebon 30 EC	3A	Etofenprox	0,2 l	15,70	X	X	X	-	-	-	-*	2	-/30/15/10	G-10	-/30/15/10	SPe 8*
Butenolide																
Sivanto Energy	4D 3A	Flupyradifuron + Deltamethrin	0,5-0,75 l	20,60-30,80	0,75 l	0,75 l	0,5 l	0,5 l	-	-	45	2	-/-/20/5 (0,75 l) /20/10/5 (0,5 l)	G -/-/20/20 (0,75 l) G -/-/20/10/10 (0,5 l)	-	SPe 8*
Neonicotinoide																
Carnadine	4A	Acetamiprid	0,2 l	18,90	-	X	-	-	X	-	28	1	1	10	-	SPe 8*
Mospilan 20 SG	4A	Acetamiprid	0,2 kg	23,70	-	X	-	-	-	-	-*	1	-/15/10/5	-	-	-

1) unverb. empf. Listenpreise 2024 exkl. MwSt. größte Verpackungseinheit

2) Regelabstand/50/75/90 % Abtritminderungskategorie

3) Auf abtragsgefährdeten Flächen ist zum Schutz von Gewässerorganismen durch Abschwemmung in Oberflächengewässer ein jeweiliger Mindestabstand in Meter (je nach Düse kann er unterschiedlich sein) und wenn angegeben ein bewachsener Grünstreifen (mit G und Meterangabe gekennzeichnet) einzuhalten. Dieser Mindestabstand kann durch abtritmindernde Maßnahmen nicht weiter reduziert werden - außer wenn extra angegeben; n.z. bedeutet, dass bei Abtragsgefährdung die Anwendung nicht zulässig ist; mit Maßnahmen, wie z.B. Bodenbedeckung mit Mulch, Begrünungen, Zwischenfrüchte, rauhes Saatbett, Grünstreifen und Querdämme kann das Risiko reduziert werden.

4) **SPe 8***: Bienengefährlich! - Zum Schutz von Bienen und anderen bestäubenden Insekten nicht auf blühende Kulturen aufbringen. Nicht an Stellen anwenden, an denen Bienen aktiv auf Futtersuche sind. Nicht in Anwesenheit von blühenden Unkräutern anwenden.

SPe 8: Bienengefährlich! - Zum Schutz von Bienen und anderen bestäubenden Insekten nicht auf blühende Kulturen aufbringen. Nicht an Stellen anwenden, an denen Bienen aktiv auf Futtersuche sind.

Nicht in Anwesenheit von blühenden Unkräutern anwenden. Im Fall von Anwendungen in blühenden Kulturen darf die Anwendung nur nach dem Ende des täglichen Bienenflugs bis 23 Uhr erfolgen - keine Einstufung (nicht bienengefährlich)

5) IRAC-Einstufung (Wirkungsmechanismus): Zur Vermeidung von Resistenzen unterschiedliche Wirkungsmechanismen verwenden

-* Die Wartezeit ist durch die Anwendungsbedingungen und/oder die Vegetationszeit abgedeckt, die zwischen Anwendung und Nutzung (z. B. Ernte) verbleibt bzw. die Festsetzung einer Wartezeit in Tagen ist nicht erforderlich

6) Zulassung nur in Sommerraps

7) zu verbrauchen bis 8.2.2025

Rapsfungizide (Auswahl)

Mittel	Wirkstoff	Einstufung nach FRAC ⁵⁾	Aufwandmenge je ha	Preis/ha ¹⁾ EUR	Phoma-Wurzelhals- u. Stängeläule	Sclerotinia-Weissstängeligkeit	Alternaria-Rapsschwärze	Standfestigkeit	Winterfestigkeit	Wartezeit in Tagen	Abstände zu Oberflächengewässern in m ²⁾	Abstände zu Gewässern bei Abtragsgefahr ³⁾	
Amistar Gold	Azoxystrobin + Difenconazol	11,3	1 l	48,99	X	X	-	-	-	-*	5/1/1/1	G-5	-
Cantus	Boscalid	7	0,5 kg	68,50	X	X	X	-	-	56	1	-	-
Cantus Gold ⁶⁾	Boscalid + Dimoxystrobin	7,11	0,5 l	?	X	X	X	-	-	-*	5/5/1/1	-	-
Cantus Revy	Boscalid + Mefentrifluconazol	7,3	0,8-1,0 l	58,90-73,60	-	X	X	-	-	-*	1	-	-
Caramba	Metconazol	3	1,0-1,5	32,30-48,40	X	-	X	X	-	-*	5/5/5/1	-	-
Carax	Metconazol+Mepiquatchlorid	3	0,7-1,4 l/ha	33,40-66,80	X	-	-	X	X	-*	10/5/5/1	G-10	-
Lalstop Contans WG ⁴⁾	Coniothyrium minitans	-	2,0 kg	94,40	-	X	-	-	-	-	1	-	-
Folicur	Tebuconazol	3	1,0-1,5 l	19,70 - 30,50	X	X	X	X	X	56	5/1/1/1	-	-
Kenja	Isofetamid	7	0,8 l	117,80	-	X	-	-	-	-*	1	-	-
Magnello	Tebuconazol + Difonocanazol	3,3	0,8 l	43,60	X	-	-	-	-	-*	5/1/1/1	-	-
Mystic 250 EW	Tebuconazol	3	1,5 l	27,45	X	X	X	X	1 l	-*	15/10/5/5	G-10	15/10/10/10
Ortiva/Zaftra AZT 250 SC	Azoxystrobin	11	1,0 l	33,70/28,00	-	X	X	-	-	-*	5/5/1/1	-	-
Pecari 300 EC	Prothioconazol	3	0,6 l	38,80	X	X	-	-	-	56	10	-	-
Propulse	Prothioconazol + Fluopyram	3	1,0 l	74,00	-	X	X	-	-	56	5/1/1/1	-	-
Promesa	Azoxystrobin	11	1,0 l	33,00	-	X	X	-	-	-	5/1/1/1	-	-
Prosaro	Prothioconazol + Tebuconazol	3	1 l	56,40	-	X	-	-	-	-*	5/5/1/1	-	5
Revyona	Mefentrifluconazole	3	1,5 l; 2 x 0,75 l	36,50	X	-	-	-	-	+	1	-	-
Sirena	Metconazol	3	2 l	48,60	-	X	X	-	-	+	1	-	-
Tebu Super 250 EW	Tebuconazol	3	1,2 l	38,90	X	-	X	X	-	-*	5/5/1/1	-	-
Tebucur 250 EW	Tebuconazol	3	1,0 l	?	X	-	-	-	X	60	5/5/1/1	G-20	20
Tebusha 25 EW	Tebuconazol	3	1,0 l	?	X	X	X	-	-	56	5/5/1/1	G-10	-
Tebusha 25 EW	Tebuconazol	3	1,5 l	24,30	X	X	X	X	X	-*	15/10/5/5	G-10	15/10/10/10
Tazer 250 SC	Azoxystrobin	11	1,0 l	33,00	-	X	X	-	-	21	1	G-1	-
Tilmor	Prothioconazol + Tebuconazol	3	1,0 l	47,10	X	-	-	X	X	-*	10/5/5/1	G-10	-
Toprex	Pacllobutrazol + Difenconazol	3,3	0,35-0,5 l	32,80 - 46,90	X	-	-	X	-	-*	5/5/1/1	-	-
Xilon ⁴⁾	Trichoderma asperellum, Stamm T34	-	10 kg	?	-	X	-	-	-	-	1	-	-

1) unverb. empf. Listenpreise 2024 exkl. MwSt; größte Verpackungseinheit

2) Regelabstand/50/75/90 % Abtriftminderungskategorie

3) Auf abtragsgefährdeten Flächen ist zum Schutz von Gewässerorganismen durch Abschwemmung in Oberflächengewässern ein jeweiliger Mindestabstand in Meter (je nach Düse kann er unterschiedlich sein) und wenn angegeben ein bewachsener Grünstreifen (mit G und Meterangabe-gekennzeichnet) einzuhalten. Dieser Mindestabstand kann durch abtriftmindernde Maßnahmen nicht weiter reduziert werden - außer wenn extra angegeben; n.z. bedeutet, dass bei Abtragsgefährdung die Anwendung nicht zulässig ist; mit Maßnahmen, wie z.B. Unkrautbekämpfung im Nachauflauf, Bodenbedeckung mit Mulch, Begrünungen, Zwischenfrüchte, rauhes Saatbett, Grünstreifen und Querdämme kann das Risiko reduziert werden.

4) unmittelbar vor/bei der Saat einarbeiten, nur bedingt wirksam

5) FRAC-Einstufung (Fungizid-Wirkungsgruppen): Zur Vermeidung von Resistenzen unterschiedliche Wirkungsgruppen in Mischungen oder Spritzfolgen kombinieren

-* Die Wartezeit ist durch die Anwendungsbedingungen und/oder die Vegetationszeit abgedeckt, die zwischen Anwendung und Nutzung (z. B. Ernte) verbleibt bzw. die Festsetzung einer Wartezeit in Tagen ist nicht erforderlich

6) zu verbrauchen bis 31.7.2024

Herbizide in ACKERBOHNE - Aufwandmengen und Wirkungsspektren (Auswahl)

Produkt	Wirkstoff	HRAC Einstufung ³⁾	Aufwandmenge	Preis/ha ¹⁾ EUR	Klettenlabkraut	Gänsefußgewächse	Amaranth	Kamille	Knötericharten	Hohlzahn	Ehrenpreis	Vogelmiere	Ausfallraps	Distel	Flughäfer	Hirsearten	Abstände zu Oberflächen- gewässern in m ²⁾	Abstände zu Gewässern bei Abtragungsgefahr ⁴⁾	
Vorauflaufprodukte																			
Bandur/Chandor	Aclonifen	F3	4,5 l	144,70/142,70	++(+)	+++	++(+)	++	++(+)	++	++	+++	+++	-	+	+++(+)	10/5/5/1	-	-
Boxer	Prosulfocarb	N	5 l	56,40	+++	+(+)	+++	+	+(+)	+++	+++	+++	+++	-	-	+++(+)	10/5/5/1	n.z.	
Centium CS	Clomazone	F3	0,25 l	58,00	+++	++	+++	-	++	+++	+	+++	-	-	-	+	1	-	-
Clomate	Clomazone	F3	0,25 l	24,40	+++	++	+++	-	++	+++	+	+++	-	-	-	+	1	-	-
Novitron Dam Tec	Clomazone +	F3	2,4 kg	114,90	+++	+++	+++	++	++	+++	+++	+++	+++	-	+	+++(+)	-20/10/5	G 20	-20/20/20
	Aclonifen	F4																	
Proman ⁷⁾	Metobromuron	C2	2 l	79,7	+	+++(+)	+++(+)	++(+)	++	+++	+(+)	+++	++	-	-	+(+)	5	n.z.	
Spectrum plus	Dimethenamid-P +	K3, K1	4 l	93,00	++	+++	+++	++	++	+++	+++	+++	++	-	+	+++	30/15/15/5	30 (G-20)/	
	Pendimethalin																	15 (G-10)/15 (G-10)/G-10	
Stallion Sync TEC	Clomazone +	F3, K1	3 l	101,50	+++	+++	+++	++	+++	+++	+++	+++	(+)	-	(+)	++	20/10/5/1	G-20/10/5/5	
	Pendimethalin																		
Stomp Aqua	Pendimethalin	K1	3,5 l	84,50	++(+)	+++	+++	+++	+++	++(+)	+++	+++	++	-	-	++	20/20/10/5	G 5	20/20/10/5
Bandur + Stomp Aqua	Aclonifen +	F4,K1	3 + 2 l	144,70	+++	+++	+++	+++	++	++(+)	+++	+++	+++	-	+	+++	20/20/10/5	G 5	20/20/10/5
	Pendimethalin																		
Boxer + Stomp Aqua	Prosulfocarb +	N,K1	3,5 + 1,5-2 l	70,00 - 82,10	+++	+++	+++	+++	++(+)	+++	+++	+++	+++	-	-	+++	20/20/10/5	n.z.	
	Pendimethalin																		
Nachauflaufprodukte																			
Pulsar Plus ⁵⁾	Imazamox	B	1,6 l	72,10	++	+++(+)	+++	++	++(+)	+++	++	+++	+++	++	+	+(+)	1	-	-
Gräserprodukte																			
Agil-S	Propaquizafop	A	0,75 l	28,30	-	-	-	-	-	-	-	-	-	-	+++	+++	1	-	-
Focus ultra	Cycloxydim	A	1,5 - 2 l	50,10-66,80	-	-	-	-	-	-	-	-	-	-	+++	+++	1	-	-
Fusilade MAX	Fluazifop-P	A	1 l	34,30	-	-	-	-	-	-	-	-	-	-	+++	+++	1	n.z.	
Panarex	Quizalofop-p-tefuryl	A	1,25 l	29,30	-	-	-	-	-	-	-	-	-	-	+++	+++	1	-	-
Targa super/Maceta 100	Quizalofop-P	A	0,5 + 2 l Öl	50,00/?	-	-	-	-	-	-	-	-	-	-	+++	+++	1	-	-

+++ sehr gute Wirkung

++ gute Wirkung

+ schwache Wirkung

- keine Wirkung

rot: Zusatzwirkung

1) unverb. empf. Listenpreise 2024 exkl. Mwst
größte Verpackungseinheit

2) Regelabstand/50/75/90 % Abdriftminderungsklasse

3) Klassifizierung des Wirkungsmechanismus; Resistenzvermeidung durch Verwendung von Produkten aus verschiedenen Gruppen

4) Auf abtragsgefährdeten Flächen ist zum Schutz von Gewässerorganismen durch Abschwemmung in Oberflächengewässer ein jeweiliger Mindestabstand in Meter (je nach Düse kann er unterschiedlich sein) und wenn angegeben ein bewachsener Grünstreifen (mit G und Meterangabe gekennzeichnet) einzuhalten. Dieser Mindestabstand kann durch abtriftmindernde Maßnahmen nicht weiter reduziert werden - außer wenn extra angegeben; n.z. bedeutet, dass bei Abtragsgefährdung die Anwendung nicht zulässig ist; mit Maßnahmen, wie z.B. Unkrautbekämpfung im Nachauflauf, Bodenbedeckung mit Mulch, Begrünungen, Zwischenfrüchte, rauhes Saatbett, Grünstreifen und Querdämme kann das Risiko reduziert werden.

5) Notfallzulassung gem. Art. 53 VO (EG) Nr. 1107/2009 erwartet

6) nur eine Anwendung innerhalb von drei Jahren auf derselben Fläche erlaubt

7) nur in der Saatguterzeugung erlaubt

Zugelassene Insektizide im Eiweißpflanzenbau (Auswahl)

Präparat	Wirkstoff	Einstufung nach IRAC ⁴⁾	Aufwandmenge/ha	ca. Preis €/ha ¹⁾	Indikation	Wartezeit in Tagen	Wirkung auf Bienen ⁵⁾	Abstände zu Oberflächengewässern in m ²⁾	Abstände zu Gewässern bei Abtragsgefahr ³⁾	
Cymbigon Forte⁶⁾	Cypermethrin	3A	0,05 l	3,20	Blattläuse in Ackerbohne; Blattrandkäfer und Erbsenwickler in Erbse und Lupine	14	SPe8*	Ackerbohne -/15/10 Erbse, Lupine -/20/10	Ackerbohne: G -/20/20 Erbse, Lupine G -/20/15	-
Kaiso Sorbie⁷⁾	Lambda-Cyhalothrin	3A	0,15 kg	7,00	Ackerbohne, Futtererbse-beißende und saugende Insekten	7	SPe 8	20/10/5/5	-	-
Karate Zeon	Lambda-Cyhalothrin	3A	0,075 l	11,10	saugende Insekten, beißende Insekten in: Ackerbohne, Futtererbsen, Klee-Arten ⁶⁾ , Luzerne ⁶⁾ , Soja ⁶⁾ , Lupine-Arten	Ackerbohne: 7 Futtererbsen: 7 Lupinearten: 7 Sojabohne: 35 Klee, Luzerne: nur für Saatgutvermehrung	SPe 8	-/10/5/5	-	-
Neudosan Neu⁶⁾	Fettsäuren, Kaliumsalze (Kali-Seife)	-	18 l	197,80	saugende Insekten in Ackerbohne ⁶⁾ , Lupine-Arten ⁶⁾ u. Futtererbse ⁶⁾	-	-	5/1/1/1	-	-
Sivanto Prime	Flupyradifuron	4D	0,375 l	40,70	Grüne Erbsenblattlaus in Ackerbohne, Futtererbse, Kichererbse, Weiße Lupine, Linse	7 (Ackerbohne, Kichererbse, Weiße Lupine, Linse) 3 (Futtererbse)	--*	1	-	-
Sumi-Alpha/ Somicidin Top	Esfenvalerate	3A	0,2 l	8,80/9,10	saugende Insekten in Futtererbse	42	SPe8*	10	-	-

1) unverb. empf. Listenpreise 2024 exkl. MwSt., größtes Gebinde

2) Regelabstand/50/75/90 % Abtrifftminderungskategorie

3) Auf abtragsgefährdeten Flächen ist zum Schutz von Gewässerorganismen durch Abschwemmung in Oberflächengewässern ein jeweiliger Mindestabstand in Meter (je nach Düse kann er unterschiedlich sein) und wenn angegeben ein bewachsener Grünstreifen (mit G und Meterangabe gekennzeichnet) einzuhalten. Dieser Mindestabstand kann durch abtrifftmindernde Maßnahmen nicht weiter reduziert werden - außer wenn extra angegeben; n.z. bedeutet, dass bei Abtragsgefährdung die Anwendung nicht zulässig ist; mit Maßnahmen, wie z.B.

Bodenbedeckung mit Mulch, Begrünungen, Zwischenfrüchte, rauhes Saatbett, Grünstreifen und Querdämme kann das Risiko reduziert werden.

4) IRAC-Einstufung (Wirkungsmechanismus): Zur Vermeidung von Resistenzen unterschiedliche Wirkungsmechanismen verwenden

5) **SPe 8***: Bienengefährlich! - Zum Schutz von Bienen und anderen bestäubenden Insekten nicht auf blühende Kulturen aufbringen. Nicht an Stellen anwenden, an denen Bienen aktiv auf Futtersuche sind. Nicht in Anwesenheit von blühenden Unkräutern anwenden.

SPe 8: Bienengefährlich! - Zum Schutz von Bienen und anderen bestäubenden Insekten nicht auf blühende Kulturen aufbringen. Nicht an Stellen anwenden, an denen Bienen aktiv auf Futtersuche sind.

--* Das Mittel darf an blühenden Pflanzen und an Pflanzen, die von Bienen befliegen werden, nicht in Mischung mit Fungiziden aus der Gruppe der Ergosterol-Biosynthese-Hemmer angewendet werden.

Mischungen des Mittels mit Ergosterol-Biosynthese-Hemmern müssen so angewendet werden, dass blühende Pflanzen nicht mitgetroffen werden.

6) Schäden, einschl. Ertragsminderung, a. d. Kultur möglich; mögliche Schäden a. d. Kultur liegen im Verantwortungsbereich d. Anwenders.

7) zu verbrauchen bis 8.2.2025

Ackerbohnenfungizide (Auswahl)

Mittel	Wirkstoff	Einstufung nach FRAC ³⁾	Aufwandmenge je ha	ca Preis €/ha ¹⁾	Ascochyta-Brennfleckenkrankheit	Botrytis-Schokoladenfleckenkrankheit	Ackerbohnenrost	Falscher Mehltau	Echte MehltauPilze	Wartezeit in Tagen	Abstände zu Oberflächengewässern in m ²⁾	Abstände zu Gewässern bei Abtragsgefahr ⁵⁾	
Folicur	Tebuconazol	3	1,0 l	19,70	-	X	X	-	X	-*	10/5/5/1	G-10	-
FytoSave	COS-OGA	-	2,0 l	50,60	-	-	-	-	X	-	1	-	-
Mystic 250 EW ⁴⁾	Tebuconazol	3	1,0 l	18,30	-	X	X	-	-	-*	10/5/5/1	G-10	-
Ortiva ⁴⁾ / Zaftra AZT 250 SC ⁴⁾	Azoxystrobin	11	1,0 l	33,70/28,00	X	X	-	X	-	35	5/5/1/1	G-10	-
Promesa	Azoxystrobin	11	1,0 l	33,00	-	X	-	X	-	35	5/5/1/1	G-10	-
Tebusha 25 EW	Tebuconazol	3	1,0 l	16,20	-	X	X	-	-	-*	10/5/5/1	G-10	-

1) unverb. empf. Listenpreise 2024 exkl. Mwst
größte Verpackungseinheit

2) Regelabstand/50/75/90 % Abtriftminderungsklasse

3) FRAC-Einstufung (Fungizid-Wirkungsgruppen): Zur Vermeidung von Resistenzen unterschiedliche Wirkungsgruppen in Mischungen oder Spritzfolgen kombinieren

-* Die Wartezeit ist durch die Anwendungsbedingungen und/oder die Vegetationszeit abgedeckt, die zwischen Anwendung und Nutzung (z. B. Ernte) verbleibt bzw. die Festsetzung einer Wartezeit in Tagen ist nicht erforderlich

4) Mögliche Schäden an der Kultur liegen im Verantwortungsbereich des Anwenders. Vor dem Mitteleinsatz ist daher die Pflanzenverträglichkeit und Wirksamkeit unter den betriebsspezifischen Bedingungen zu prüfen.

5) Auf abtragsgefährdeten Flächen ist zum Schutz von Gewässerorganismen durch Abschwemmung in Oberflächengewässer ein jeweiliger Mindestabstand in Meter (je nach Düse kann er unterschiedlich sein) und wenn angegeben ein bewachsener Grünstreifen (mit G und Meterangabe gekennzeichnet) einzuhalten.

Dieser Mindestabstand kann durch abtriftmindernde Maßnahmen nicht

weiter reduziert werden - außer wenn extra angegeben; n.z. bedeutet,

dass bei Abtragsgefährdung die Anwendung nicht zulässig ist; mit Maßnahmen, wie z.B.

Bodenbedeckung mit Mulch, Begrünungen, Zwischenfrüchte, rauhes Saatbett,

Grünstreifen und Querdämme kann das Risiko reduziert werden.

Herbizide in ERBSE - Aufwandmengen und Wirkungsspektren (Auswahl)

Produkt	HRAC Einstufung ³⁾	Aufwandmenge	Klettenlabkraut	Gänsefußgewächse	Amaranth	Kamille	Knötericharten	Hohhzahn	Ehrenpreis	Vogelmiere	Ausfallraps	Distel	Flughafel	Hirsearten	ca. Preis/ha ¹⁾ Euro	Abstände zu Oberflächen- gewässern in m ²⁾	Abstände zu Gewässern bei Abtragungsgefahr ³⁾	
Voraufprodukte																		
Bandur	F3	4,5 l	++(+)	+++	++(+)	+++	++(+)	++	++	+++	+++	-	+	++	144,70	10/5/5/1	-	-
Bandur + Stomp Aqua	F3,K1	3 + 2 l	+++	+++	+++	+++	++	++(+)	+++	+++	+++	-	+	++	144,70	15/10/5/5	G-5	20/15/10/5
Boxer	N	5 l	+++	+(+)	+++	+	+(+)	+++	+++	+++	+++	-	-	-	56,40	10/5/5/1	n.z.	
Boxer + Stomp Aqua	N,K1	2,5 + 2,5 l	+++	+++	+++	+++	++(+)	+++	+++	+++	+++	-	-	++	88,50	20/10/5/5	n.z.	
Centium CS	F3	0,25 l	+++	++	++	+	++	+	++	+++	-	-	-	-	58,00	1	-	-
Clomate	F3	0,25 l	+++	++	++	+	++	+	++	+++	-	-	-	-	24,40	1	-	-
Centium CS + Stomp Aqua	F3,K1	0,25 + 2 l	+++	+++	+++	++	++	++(+)	+++	+++	+	-	-	+(+)	106,30	15/10/5/5	G-5	20/15/10/5
Novitron Dam Tec	F3,F4	2,4 kg	+++	+++	+++	++	++	+++	+++	+++	+++	-	+	+++	114,90	-/20/10/5	G -/20/20/20	-
Spectrum plus	K3, K1	4 l	++	+++	+++	++	++	+++	+++	+++	++	-	+	+++	93,00	30/15/15/5	G-20/10/10/10	30/15/15/10
Stallion Sync TEC	F3,K1	3 l	+++	+++	+++	++	+++	+++	+++	+++	(+)	-	(+)	++	101,50	20/10/5/1	G-20/10/5/5	-
Stomp Aqua	K1	3,5 l	++(+)	+++	+++	+++	+++	++(+)	+++	+++	++	-	-	++	84,50	20/20/10/5	G-5	20/20/10/5
Nachaufprodukte																		
Butoxone-Splitting	O	2 x 1,5 l	+	+++	+++	-	+	+	+	+	+++	+++	-	-	62,80	1	-	-
Lentagran89WP	C3	1,0; 2 x 0,5 kg	++(+)	+++	+++	+	+	+++	+	+	(+)	-	-	-	89,20	1	-	-
Pulsar Plus ^{5,6)}	B	1,6 l	++	++(+)	+++	++	++(+)	+++	++	+++	+++	++	+	+(+)	72,10	1	-	-
Gräserprodukte																		
Agil-S	A	0,75 l	-	-	-	-	-	-	-	-	-	-	+++	+++	28,30	1	-	-
Focus ultra	A	1,5 - 2 l	-	-	-	-	-	-	-	-	-	-	+++	+++	50,10 - 66,80	1	-	-
Fusilade MAX	A	1 l	-	-	-	-	-	-	-	-	-	-	+++	+++	34,30	1	n.z.	
Panarex	A	1,25 l	-	-	-	-	-	-	-	-	-	-	+++	+++	29,30	1	-	-
Targa super/Maceta 100	A	0,5 + 2 l Öl	-	-	-	-	-	-	-	-	-	-	+++	+++	50,00/?	1	-	-

Legende:

+++ sehr gute Wirkung
 ++ gute Wirkung
 + schwache Wirkung
 - keine Wirkung

1) ca. Preise 2024 exkl. MwSt., größtes Gebinde

2) Regelabstand/50/75/90 % Abtriftminderungskategorie (m)

3) Klassifizierung des Wirkungsmechanismus; Resistenzvermeidung durch Verwendung von Produkten aus verschiedenen Gruppen

4) Auf abtragsgefährdeten Flächen ist zum Schutz von Gewässerorganismen durch Abschwemmung in Oberflächengewässer ein jeweiliger Mindestabstand in Meter (je nach Düse kann er unterschiedlich sein) und wenn angegeben ein bewachsener Grünstreifen (mit G und Meterangabe gekennzeichnet) einzuhalten. Dieser Mindestabstand kann durch abtriftmindernde Maßnahmen nicht weiter reduziert werden - außer wenn extra angegeben; n.z. bedeutet, dass bei Abtragsgefährdung die Anwendung nicht zulässig ist; mit Maßnahmen, wie z.B. Unkrautbekämpfung im Nachauf, Bodenbedeckung mit Mulch, Begrünungen, Zwischenfrüchte, rauhes Saatbett, Grünstreifen und Querdämme kann das Risiko reduziert werden.

5) nur eine Anwendung innerhalb von drei Jahren auf derselben Fläche erlaubt

6) Notfallzulassung gem. Art.53 erwartet, einsetzbar nur zwischen 1.4. und 30.7.2024

Zugelassene Herbizide in Erdäpfel (Quelle: LK-NÖ, Julia Muck-Arthaber, BSc)

Mittel	Wirkstoff	Wirkungsmechanismus laut HRAC-Code	Aufwandmenge/ha	Preis in EUR /ha	Ackerdistel	Amarant	Bingelkraut	Franzosenkraut	Gänsefuß und Melde	Hohlzahn	Kamille	Klettenlabkraut	Knötericharten	Schwarzer Nachtschatten	Ausfallrap	Ausfallsonnenblume	Flughäfer	Hirsearten	Quecke	Abstandsauflagen zu Oberflächengewässern in m	Abstände zu Gewässern bei Abtragungsgefahr in m 2)	
TAB. 1 HERBIZIDE FÜR DEN VORAUFLAUF																						
Artist	Flufenacet + Metribuzin	K3 + C1	2 kg	103,6	0	+++	+++	+++	+++	+++	+++	+++	++	+++	+++	+	++	++(+)	0	20/10/5/3	G-10 10	
Bandur	Aclonifen	F3	4,5 l	144,7	0	+++	+++	+++	+++	++	++	++(+)	++(+)	+	+++	0	+(+)	++(+)	(+)	10/5/5/1	- -	
Baptiste	Metribuzin + Flufenacet	K3 + C1	2 kg	83,8	0	+++	+++	+++	+++	+++	+++	+++	++	+++	+++	+	++	++(+)	0	20/10/5/3	G-10 10	
Boxer	Prosulfocarb	N	5 l	56,4	0	+++	+	+++	+(+)	+(+)	+	+++	+(+)	+++	+++	0	+	++	0	10/5/5/1	n.z.	
Buzzin	Metribuzin	C1	0,75 kg	27,7	0	+++	+++	+++	+++	+++	+++	+	++	+	+++	+	++	++	0	10/5/5/1	n.z.	
Centium CS	Clomazone	F4	0,25 l	58	0	++	+	+++	++	+++	0	+++	++	+	0	0	0	0	0	1	- -	
Chandor	Aclonifen	F3	4,5 l	142,7	0	+++	+++	+++	+++	++	++	++(+)	++(+)	+	+++	0	+(+)	++(+)	(+)	10/5/5/1	- -	
Citation *	Metribuzin	C1	0,5 kg	26,7	0	+++	+++	+++	+++	+++	+++	+++	++	+	+++	+	++	++	0	5/5/1/1	n.z.	
Metric	Clomazone + Metribuzin	F4 + C1	1,5 l	66,9	0	+++	+++	+++	++	+++	+++	+++	++	+	+++	+	0	++	0	5/5/1/1	G-10 10	
Novitron Dam Tec	Clomazone + Aclonifen	F4 + F3	2,4 kg	114,9	0	+++	+++	+++	+++	+++	++	+++	++	+	+++	0	++	+++	0	-/20/10/5	G-20 20	
Proman	Metobromuron	C2	4 l	159,4	0	+	+	+++	+++	+++	+++	+	++	+	++	0	+	+	0	5/1/1/1	n.z.	
Roxy 800 EC	Prosulfocarb	N	4 l	40,5	0	+++	+	+++	+(+)	+(+)	+	+++	+(+)	+++	+++	0	+	++	0	10/5/5/1	n.z.	
Sinopia	Metobromuron + Clomazone	F3, C2	3 l	127,9	+	++	++	+++	+++	+++	+++	++	+++	+++	+++	0	+	+	0	1	G-20 20	
Stallion Sync TEC	Clomazone + Pendimethalin	F4 + K1	3 l	101,52	0	+++	++	+++	+++	+++	++	+++	++	++	+	0	0	++	0	20/10/5/1	G-20/10/5/5 20/10/5/5	
TAB. 2 HERBIZIDE FÜR DEN VORAUFLAUF BIS FRÜHEN NACHAUFLAUF																						
Arcade	Prosulfocarb + Metribuzin	N + C1	5 l	92,1	0	+++	+++	+++	+++	+++	+++	+++	++	+++	+++	+	+	+++	0	10/5/5/1	n.z.	
Mistral	Metribuzin	C1	0,75 kg VA 0,5 kg NA	40,4 26,9	0	+++	+++	+++	+++	+++	+++	+	++	+	+++	+	++	++	0	10/5/5/1	G-20 20	
Sencor Liquid	Metribuzin	C1	0,9 l VA 0,6 l NA	56,7 37,8	0	+++	+++	+++	+++	+++	+++	+	++	+	+++	+	++	++	0	VA: 5/5/1/1 NA: 5/1/1/1	VA: G-20 früher NA: G-10	VA: 20 früher NA: 10
Mittel	Wirkstoff	Wirkungsmechanismus laut HRAC-Code	Aufwandmenge/ha	Preis in EUR /ha	Ackerdistel	Amarant	Bingelkraut	Franzosenkraut	Gänsefuß und Melde	Hohlzahn	Kamille	Klettenlabkraut	Knötericharten	Schwarzer Nachtschatten	Ausfallrap	Ausfallsonnenblume	Flughäfer	Hirsearten	Quecke	Abstandsauflagen zu Oberflächengewässern in m	Abstände zu Gewässern bei Abtragungsgefahr in m2)	

TAB. 3 HERBIZIDE FÜR DEN NACHAUFLAUF

Titus + Netzmittel	Rimsulfuron	B	40 g + 250 ml oder Splitting 2 x 20 g + 250 ml	56,4	+	+++	+++	++	+	+++	+++	++(+)	+	0	+++	+++	++(+)	+++	++(+)	1	-	-
-----------------------	-------------	---	---	------	---	-----	-----	----	---	-----	-----	-------	---	---	-----	-----	-------	-----	-------	---	---	---

TAB. 4 KOMBINATIONEN GEGEN BREITE MISCHVER-UNKRAUTUNG

Bandur + Sencor Liquid oder Mistral oder Citation	Aclonifen + Metribuzin	F3 + C1	3 l + 0,5 l bzw. 0,5 kg bzw. 0,5 kg	127,90 bzw. 123,4 bzw. 123,20	0	+++	+++	+++	+++	+++	+++	+++	++	+	+++	+	++	++	0	10/5/5/1	G-20 bzw. n.z.	20 bzw. n.z.
Bandur + Boxer	Aclonifen + Prosulfocarb	F3 + N	2,5 l + 2,5 l	108,6	0	+++	+++	+++	+++	++	++	+++	++(+)	+++	+++	0	+(+)	++(+)	(+)	10/5/5/1	n.z.	
Boxer + Sencor Liquid oder Mistral oder Citation	Prosulfocarb + Metribuzin	N + C1	4 l + 0,5 l bzw. 0,5 kg bzw. 0,5 kg	76,60 bzw. 72 bzw. 71,8	0	+++	+++	+++	+++	+++	+++	+++	++	+++	+++	+	+	++	0	10/5/5/1	n.z.	
Centium CS + Sencor Liquid oder Mistral oder Citation	Clomazone + Metribuzin	F4 + C1	0,25 l + 0,5 l bzw. 0,5 kg bzw. 0,5 kg	89,50 bzw. 84,9 bzw. 84,7	0	+++	+++	+++	+++	+++	+++	+++	++	+	+++	+	(+)	++	0	5/5/1/1 bzw. 10/5/5/1 bzw. 5/5/1/1	G-20 bzw. n.z.	20 bzw. n.z.
Centium CS + Citation + Bandur	Clomazone + Metribuzin + Aclonifen	F4 + C1	0,15 l + 0,5 kg + 1,5 l	109,8	0	+++	+++	+++	+++	+++	+++	+++	++(+)	+++	+++	++	++	++(+)	0	10/5/5/1	n.z.	
Metric + Proman	Clomazone + Metribuzin + Metobromuron	F4 + C1 + C2	1 l + 2 l	124,3	0	+++	+++	+++	+++	+++	+++	+++	+++	+++	+++	+	++	++	0	5/5/1/1	n.z.	
Proman + Sencor Liquid	Metobromuron + Metribuzin	C2 + C1	2,5 l + 0,5 l	131,1	0	+++	+++	+++	+++	+++	+++	++	+++	++	+++	+	++	++	0	5/5/1/1	n.z.	
Proman + Roxy 800 EC + Mistral	Metobromuron + Prosulfocarb + Metribuzin	C2 + N + C1	2,5 l + 2,5 l + 0,25 kg	138,40	0	+++	+++	+++	+++	+++	+++	+++	++	+++	+++	0	+++	+++	0	10/5/5/1	n.z.	

Zugelassene Herbizide in Erdäpfel

Mittel	Wirkstoff	Wirkungsmechanismus laut HRAC-Code	Aufwand	Preis in	Ackerdistel	Amarant	Bingelkraut	Franzosenkraut	Gänsefuß und Melde	Hohlzahn	Kamille	Klettenlabkraut	Knötericharten	Schwarzer Nachtschatten	Ausfallraps	Ausfallsonnenblume	Flughäfer	Hirsearten	Quecke	Abstandsauflagen zu Oberflächenengewässern in m	Abstände zu Gewässern bei Abtragungsgefahr in m ₂		
Stallion Sync TEC + Sencor Liquid oder Mistral oder Citation	Clomazone + Pendimethalin + Metribuzin	F4 + K1 + C1	2,5 l + 0,5 l bzw. 0,5 kg bzw. 0,5 kg	116,1 bzw. 111,50 bzw. 11,3	0	+++	+++	+++	+++	+++	+++	+++	++	++	+++		+	++	+++	0	20/10/5/1	G-20 bzw. n.z.	20 bzw. n.z.
Sencor Liquid oder Mistral oder Citation gefolgt von Titus + Netzmittel	Metribuzin + Rimsulfuron	C1 + B	0,6 l bzw. 0,5 kg bzw. 0,5 kg und 40 g + 250 ml	93,7 bzw. 82,90 bzw. 82,7	+	+++	+++	+++	+++	+++	+++	+++	++	+	+++	+++	++(+)	+++	++(+)	5/5/1/1 bzw. 10/5/5/1	früher NA: G-10 bzw. n.z.	früher NA: 10 bzw. n.z.	
TAB. 5 HERBIZIDE GEGEN UNGRÄSER																							
Agil-S ¹⁾	Propaquizafop	A	0,5 - 1,5 l	18,80 - 56,5	0	0	0	0	0	0	0	0	0	0	0	0	0	+++	+++	++	1	-	-
Centurion Plus ¹⁾	Clethodim	A	1 - 2,5 l	47 117,6	0	0	0	0	0	0	0	0	0	0	0	0	0	+++	+++	+++	1	-	-
Focus Ultra ¹⁾	Cycloxydim	A	2 - 5 l	66,8 167,1	0	0	0	0	0	0	0	0	0	0	0	0	0	+++	+++	+++	1	-	-
Fusilade Max ¹⁾	Fluazifop-P-butyl	A	1 - 2 l	30,8 61,7	0	0	0	0	0	0	0	0	0	0	0	0	0	+++	+++	+++	1	-	-
Panarex ¹⁾	Quizalofop-p-tefuryl	A	1,25 - 2,25 l	29,3 52,7	0	0	0	0	0	0	0	0	0	0	0	0	0	+++	+++	+++	1	-	-
Select 240 EC ¹⁾	Clethodim	A	0,75 l + 1 l 1 l + 2 l	k.A.	0	0	0	0	0	0	0	0	0	0	0	0	0	+++	+++	+++	1	-	-
Zetrola ¹⁾	Propaquizafop	A	1 - 1,5 l	k.A.	0	0	0	0	0	0	0	0	0	0	0	0	0	+++	+++	++	1	-	-

* Citation: Zulassung auch als Splitting mit 0,33 kg/ha im Vorauflauf und 0,2 kg/ha im Nachlauf bis 5 cm Wuchshöhe der Kartoffel. Abstandsauflagen zu Oberflächenengewässern 5/1/1/1

1) Die Wirkung gegen Quecke ist nur mit der höheren Aufwandmenge gegeben. 2) Auf abtragsgefährdeten Flächen ist zum Schutz von Gewässerorganismen durch Abschwemmung in Oberflächenwasser ein jeweiliger Mindestabstand in Meter (je nach Düse kann er unterschiedlich sein) und wenn angegeben auch ein bewachsener Grünstreifen (mit G und Meterangabe gekennzeichnet) einzuhalten. Dieser Mindestabstand kann durch abtrifmindernde Maßnahmen nicht weiter reduziert werden - außer wenn extra angegeben; n.z. bedeutet, dass bei Abtragsgefährdung die Anwendung nicht zulässig ist; mit Maßnahmen, wie z.B. Unkrautbekämpfung im Nachlauf, Bodenbedeckung mit Mulch, Begrünungen, Zwischenfrüchte, raues Saatbett, Grünstreifen und Querdämme kann das Risiko reduziert werden.

+++ : sehr gut wirksam; ++ : gut bis ausreichend wirksam (unter günstigen Bedingungen); + : wirksam (Teilwirkung gegen sehr kleine Unkräuter unter günstigen Bedingungen und bei geringem Besatz der jeweiligen Unkrautart); 0 : keine Wirkung; Preisbasis: unverb. empf. Listenpreise für 2024 (RWA) exkl. MwSt.; k. A.: keine Preisangaben vorhanden
Abstandsauflagen zu Oberflächenengewässern: Regelabstand / 50 % / 75 % / 90 % Abtrifminderungsklasse

Zugelassene Fungizide zur Bekämpfung von Krautfäule und Alternaria der Kartoffel (Quelle: LK-NÖ, Julia Muck-Arthaber, BSc)

P R Ä P A R A T	Wirkstoff(e)	Wirkungsmechanismus laut FRAC-Code	Aufwandmenge pro ha	WF	Preis in EUR/ pro ha	Abstandsaufgaben zu Oberflächengewässern in m ¹⁾	Abstände zu Gewässern bei Abtragungsfahrt in m ²⁾	
SYSTEMISCHE PRÄPARATE								
Infinito *	Propamocarb + Fluopicolide	28 + 43	1,6 l	14	56,40	5	-	-
Zorvec Endavia *	Oxathiapiprolin + Benthiavalicarb	49 + 40	0,4 l	7	57,10	-	-	-
Zorvec Entecta * NEU	Amisulbrom + Oxathiapiprolin	21 + 49	0,25 l	7	58,40	5	* / * / * 5	
Rival Duo *	Propamocarb + Cymoxanil	27 + 28	2,5 l	14	38,40	-	-	-
Diprospero *	Propamocarb + Dimethomorph	40 + 28	2 l	14	45,70	-	-	-
LOKALSYSTEMISCHE PRÄPARATE								
AmiFlow * (Leimay + Cymbal Flow)	Amisulbrom + Cymoxanil	21 + 27	0,5 l + 0,5 l	7	53,80	-	G-10	10
Banjo Forte *	Dimethomorph + Fluazinam	40 + 29	1 l	7	k.A.	15/10/5/5	-	-
Revus *	Mandipropamid	40	0,6 l	3	42,40	-	-	-
Revus Top	Mandipropamid + Difenconazol	40 + 3	0,6 l	3	53,10	5/1/1/1	G-10	10
Carial flex *	Mandipropamid + Cymoxanil	40 + 27	0,6 kg	7	45,90	-	-	-
Presidium *	Zoxamide + Dimethomorph	22 + 40	1 l	7	52,50	G-5	G-15	15
Kunshi *	Cymoxanil + Fluazinam	27 + 29	0,5 kg	7	35,30	20/10/5/5	G-20/15/15/15	20/15/15/15
Kupfer Fusilan WG	Cymoxanil + Kupferoxychlorid	27 + M1	2,5 kg	14	85,70	-/-/-/20	-	-
Copforce Extra 3)	Cymoxanil + Kupferhydroxid	27 + M1	2 kg	14	46,34	-/-/-/20	-	-
Reboot *	Cymoxanil + Zoxamide	27 + 22	0,45 kg	7	45,70	5/1/1/1	G-10	10
Voyager *	Valifenalat + Fluazinam	40 + 29	1 l	7	49,10	10	G-10	10

KONTAKTPRÄPARATE								
Polyram WG	Metiram	M3	1,8 kg	14	27,00	30/15/10/5	-	-
Carneol *	Fluazinam	29	0,4 l	7	k.A.	5/1/1/1	G-5	5
Winner *	Fluazinam	29	0,4 l	7	22,90	5/1/1/1	G-10	10
Zignal *	Fluazinam	29	0,4 l	7	16,70	5/1/1/1	G-5	5
Ranman Top *	Cyazofamid	21	0,5 l	7	44,50	5/1/1/1	G-5	5
Kwizda Kartoffel & Zwiebel Pack * (Prevint Flow + Winner)	Ametoctradin + Fluazinam	45 + 29	1,2 l + 0,4 l	7	68,30	10/5/*/*	G-10	10
Cumatol	Kupferhydroxid	M1	2 kg	14	50,00	5/5/1/1	-	-
Cuprofor flow	Kupferoxychlorid	M1	2,5 l	14	62,60	-/-/-/20	-	-
Copac Flow	Kupferhydroxid	M1	2,8 l	14	120,80	-/-/-/20	-	-
CupraVIT	Kupferhydroxid	M1	2 l	14	88,70	5/5/1/1	-	-
Cuprozin progress	Kupferhydroxid	M1	2 l	14	91,40	5/5/1/1	-	-
Funguran progress	Kupferhydroxid	M1	2 kg	14	50,90	5/5/1/1	-	-
Prevint Flow *	Ametoctradin	45	1,2 l	-	k.A.	10/5/*/*	-	-

P R Ä P A R A T	Wirkstoff(e)	Wirkungs-mechanismus laut FRAC-Code	Aufwandmenge pro ha	WF	Preis in EUR/ pro ha	Abstandsauflagen zu Oberflächengewässern in m ₁)	Abstände zu Gewässern bei Abtragungsgefahr in m ₂)	
SPEZIALPRÄPARATE GEGEN ALTERNARIA								
Ortiva **	Azoxystrobin	11	0,5 l	7	16,80	5/1/1/1	-	
Tazer 250 SC**	Azoxystrobin	11	0,5 l	7	16,50	-	G-1	1
Zaftra AZT 250 SC**	Azoxystrobin	11	0,5 l	7	14,00	-	-	-
Promesa**	Azoxystrobin	11	0,5 l	7	13,30	5/1/1/1	-	-
Signum ***	Pyraclostrobin + Boscalid	11 + 7	0,25 kg	3	25,10	5/1/1/1	-	-
Narita***	Difenoconazol	3	0,5 l	14	27,80	-	-	5/1/1/1

Zugelassene Insektizide gegen Kartoffelkäfer

(Quelle: LK-NÖ, Julia Muck-Arthaber, BSc)

PR Ä P A R A T	Wirkstoff	Aufwand- menge/ha	Wartefrist in Tagen	Bienen- gefährlichkeit	Preis/ha in EURO	Abstandsauflag en zu Oberflächengew äs- sern in m ₁)	Abstände zu Gewässern bei Abtragungsge- fahr in m ₂)
PYRETHROIDE (Wirkungsmechanismus laut IRAC-Code: 3A)							
Karate Zeon 3)	Lambda- Cyhalothrin	75 ml	14	Spe 8 4)	11,1	* / 10 / 5 / 5	-
Cymbigon forte	Cypermethrin	50 ml	7	Spe 8 5)	4,4	* / * / 20 / 10	G * / * / * / 15
Sherpa Duo 3)	Cypermethrin	0,25 l	14	Spe 8 5)	20,9	* / * / 20 / 20	* / * / 20 / 20
NEONICOTINOIDE (Wirkungsmechanismus laut IRAC-Code: 4A)							
Carnadine NEU	Acetamiprid	1 x 0,15 l oder 2 x 0,12 l	7	Spe 8 5)	14,20 / 22,70	-	-
Mospilan 20 SG	Acetamiprid	100 g	7	-	11,9	5 / 5 / 1 / 1	-
BUTENOLIDE (Wirkungsmechanismus laut IRAC-Code: 4D)							
Sivanto Prime NEU	Flupyradifuron	0,5 l	7	-	54,3	-	n.z.
SEMICARBAZONE (Wirkungsmechanismus laut IRAC-Code: 22B)							
Alverde	Metaflumizone	0,25 l	14	-	21,2	10 / 10 / 10 / 5	-
ANTHRANILDIAMIDE (Wirkungsmechanismus laut IRAC-Code: 28)							
Coragen	Chlorantraniliprole	60 ml	14	Spe 8 5)	35,2	-	-
Voliam	Chlorantraniliprole	60 ml	14	Spe 8 5)	-	-	-
SPINOSYNE (Wirkungsmechanismus laut IRAC-Code: 5)							
SpinTor	Spinosad	50 ml	14	Spe 8 5)	28,7	5 / 5 / 5 / 1	-
AZADIRACHTIN (Wirkungsmechanismus nicht gelistet)							
NeemAzal-T/S	Azadirachtin	2,5 l	4	-	341	5 / 1 / 1 / 1	-

1) Abstandsauflagen zu Oberflächengewässern: Regelabstand / 50 % / 75 % / 90 % Abtriftminderungsklasse; 2) Auf abtragsgefährdeten Flächen ist zum Schutz von Gewässerorganismen durch Abschwemmung in Oberflächengewässer ein jeweiliger Mindestabstand in Meter (je nach Düse kann er unterschiedlich sein) und wenn angegeben auch ein bewachsener Grünstreifen (mit G und Meterangabe-gekennzeichnet) einzuhalten. Dieser Mindestabstand kann durch abtriftmindernde Maßnahmen nicht weiter reduziert werden - außer wenn extra angegeben; n.z. bedeutet, dass bei Abtragsgefährdung die Anwendung nicht zulässig ist; mit Maßnahmen, wie z.B. Unkrautbekämpfung im Nachauflauf, Bodenbedeckung mit Mulch, Begrünungen, Zwischenfrüchte, rauhes Saatbett, Grünstreifen und Querdämme kann das Risiko reduziert werden. 3) Einsatz in der Nähe von Oberflächengewässern nur mit abtriftmindernden Geräten. 4) Zum Schutz von Bienen und anderen bestäubenden Insekten nicht auf blühende Kulturen während des Bienenfluges aufbringen. Eine Anwendung nach Ende des täglichen Bienenfluges in dem zu behandelnden Bestand ist jedoch bis 23:00 Uhr zulässig. Es darf außerhalb dieses Zeitraumes nicht an Stellen angewendet werden, an denen Bienen aktiv auf Futtersuche sind, dies gilt auch für blühende Unkräuter. 5) Zum Schutz von Bienen und anderen bestäubenden Insekten nicht auf blühende Kulturen aufbringen. Nicht an Stellen anwenden, an denen Bienen aktiv auf Futtersuche sind. Nicht in Anwesenheit von blühenden Unkräutern anwenden.

Bienengefährlichkeit: Nähere Erläuterungen im Kapitel "Bienenschutzbestimmungen" im Textteil. Preisangaben: Unverbindlich empfohlene und gerundete Listenpreise für 2024 (RWA) excl. MwSt.

Pflanzenschutzmittel in Mohn

Produkt	Aufwand- menge/ha	ca. Preis pro ha ¹⁾	Anwendungszeitpunkt	Bemerkungen
Herbizide				
Boxer*	2,5-3,5 l	28,20 - 39,50	VA (vor dem Auflaufen der Kultur)	Schwäche bei Kamille und Stiefmütterchen
Callisto* ²⁾	0,8-1,0 l	54,90 - 68,60	NA, Frühjahr; 6. Laubblatt der Kultur entfaltet	Praxisempfehlung: 0,8 l/ha bei sehr guter Wachsschicht
Centium CS*/Clomate*	0,15-0,25 l	34,80- 58,00/ 14,60-24,40	VA, unmittelbar bis 3 Tage n. d. Saat	Spezialist gegen Klettenlabkraut, Vogelmiere, Taubnessel
Centurion Plus*	1 l	47,00	NA, 2-Blattstadium bis Ende Bestockung d. Ungräser	gg. Ungräser inkl. Einj. Rispe; wüchsige Witterung
Fusilade MAX*	1 l	30,80	NA, 2-Blattstadium bis Bestockungsbeginn d. Ungräser	gg. Ungräser; wüchsige Witterung
	2 l (Quecke)	61,60	der Ungräser; bis max. erste Blütenknospen des Mohns sichtbar	
Laudis*	2,25	101,10	NA-Frühjahr, ab 4-6. Laubblatt der Kultur entfaltet	
Lentagran 45 WP*	2 x 1 kg	178,40	NA, ab 2. Laubblatt der Kultur entfaltet	Splitting-Anwendung; gute Wachsschicht nötig
				Schwäche bei Kamille u. tw. Gänsefuß-Arten
Lentipur 500*	1,3 l	17,40	VA; bis 2 Tage nach der Saat	
Roxy*	2,5-3,5 l	28,80 - 40,30	VA (vor dem Auflaufen der Kultur)	Schwäche bei Kamille und Stiefmütterchen
Insektizide				
Decis Forte*	75 ml	7,30	bei Befall bzw. ab Erreichen von Schadschwellen oder ab Warndiensthinweis	Mohnkapselrüssler
Karate Zeon*	75 ml	11,10	bei Erreichen von Schwellenwerten; vor der Blüte	gegen bissende und saugende Insekten
				max. 1-malige Anwendung i. d. Kultur
Fungizide				
Amistar Gold*	1 l	49,00	ES 59 bis ES 69 (Blüte)	gegen Sklerotinia
Kenja*	0,8 l	117,80	ES 60 (erste Blüten offen) bis ES 65 (Vollblüte)	gegen Sklerotinia
Polyversum*	100 g	?	3 Anwendungen bis ES 51 möglich	zur Befallsminderung bei Falscher Mehltau und
Propulse*	1 l	73,90	2 Anwendung ES 33 bis ES 59; Wartefrist 56 Tage	gegen Helminthosporium (Pleospora papaveracea)
Wachstumsregler				
Medax top + Turbo**	1 + 1 l	/	Beginn des Längenwachstums bis kurz vor der Blüte	

* Schäden, einschl. Ertragsminderung, a. d. Kultur möglich; mögliche Schäden a. d. Kultur liegen im Verantwortungsbereich d. Anwenders.

Vor dem Mitteleinsatz ist daher die Pflanzenverträglichkeit u. Wirksamkeit unter betriebsspezifischen Bedingungen zu prüfen.

** nicht mehr im Handel aber noch zugelassen

1) ca. Preis 2024, exkl. MwSt, größtes Gebinde

2) Callisto in Mohn nur mehr bis 3.11.2024 verwendbar

Pflanzenschutzmittel in Kümmel

Produkt	Aufwand- menge/ha	ca. Preis pro ha ¹⁾	Anwendungszeitpunkt	Bemerkungen
<i>Herbizide</i>				
Bandur* ⁴⁾	3,0 l	96,50	VA (vor dem Auflaufen der Kultur)	feuchter, feinkrümeliger Boden optimal
	3,0 l	96,50	NA (ab dem 3. gefiederten Blatt, bis Ende Rosettenstadium)	Herbst bis Vegetationsende; Frühjahr
Boxer*	4,0 l	45,10	NA; ab dem 2. Standjahr im Frühjahr nach Austrieb	Schwäche bei Kamille u. tw. Gänsefuß-Arten
Butoxone*	3,0 l	62,70	NA; ES 16 (6.Laubblatt)-51 (Knospenstadium)	Spezialist gegen Distel, Weißer Gänsefuß, Amaranth
Centurion Plus*	1 l	47,00	NA, 2-Blattstadium bis Ende Bestockung d. Ungräser	
Chandor*	3-3,5 l	95,10 - 111,00	VA (vor dem Auflaufen der Kultur)	3,5 l nur auf schweren Böden
Goltix Gold*	1,5 l	39,70	NA ab dem 4 Blattstadium d. Kümmels	3-malige Anwendung erlaubt
Stomp Aqua*	3,5 l	84,50	VA (vor dem Auflaufen der Kultur) oder NA (nach dem Auflaufen bis Stadium 12-2.Laubblattpaar)	
Lentagran 45 WP*	2 x 0,75 kg	133,80	NA ab dem 2. Standjahr, 2-4 Blattstadium d. Kümmels	Schwäche bei Kamille u. tw. Gänsefuß-Arten
Lentipur 500 ²⁾	2 l	26,70	NA, kleine Unkräuter/Ungräser	v.a. gegen Kamille, feuchter Boden
Fusilade MAX*	1 l	30,80	NA, 2-4 Blattstadium d. Ungräser	gg. Ungräser; wüchsige Witterung
	2 l (Quecke)	61,60	Quecke 15-20 cm; Kümmel bis max. erste Blütenknospen sichtbar	
<i>Insektizide</i>				
Karate Zeon*	75 ml	11,10	bei Befallsbeginn; vor der Blüte	gegen saugende Insekten max. 1-malige Anwendung i. d. Kultur
Primor Granulat ³⁾	250 g	23,00	bei Befallsbeginn; bis ES 49	gg. Blattläuse, 3x;

Fungizide				
Folicur*	1 l	19,70	bei Befallsbeginn; bis Blühmitte (BBCH 65)	gegen pilzliche Doldenerkrankungen
Luna Sensation*	0,5 l	117,00	bei Infektionsgefahr	Echter Mehltau, Möhrenschränke, Sklerotinia
Mystic	1 l	18,30	bei Befallsbeginn; bis Blühmitte (BBCH 65)	gegen pilzliche Doldenerkrankungen
Tebusha 25 EW*	1 l	16,20	bei Befallsbeginn; bis Blühmitte (BBCH 65)	gegen pilzliche Doldenerkrankungen
<p>* Schäden, einschl. Ertragsminderung, a. d. Kultur möglich; mögliche Schäden a. d. Kultur liegen im Verantwortungsbereich d. Anwenders. Vor dem Mitteleinsatz ist daher die Pflanzenverträglichkeit u. Wirksamkeit unter betriebspezifischen Bedingungen zu prüfen.</p> <p>1) ca. Preis 2024, exkl. MwSt, größtes Gebinde 2) Notfallzulassung für Frühjahr und Herbst 2024 wieder beantragt 3) gilt nur für Ware mit aufgedruckter Indikation, die bis 8.5.2024 gekauft wurde; die Aufbrauchsfrist endet am 8.5.2025 4) die Aufbrauchsfrist für Bandur im Kümmel endet am 25.7.2025</p>				

Pflanzenschutzmittel in Lein

Produkt	Aufwandmenge/h a	ca. Preis pro ha ¹⁾	Anwendungszeitpunkt	Bemerkungen
Herbizide				
Agil-S	0,75 l	28,30	Na; 2-Blattstadium bis Bestockung der Ungräser	gegen einjährige Ungräser ausgen. Rispe
Callisto* ³⁾	1,5 l	102,90	VA	
Centurion Plus*	1 l	47,00	NA, 2-Blattstadium bis Ende Bestockung d. Ungräser	
Concert SX*	2 x 50 g	43,20	ab 5-10 cm Wuchshöhe	gg. einjährige Unkräuter
Finy*	30 g	?	ES 12-51	gg. einjährige Unkräuter
Focus Ultra	2 l (5 l Quecke)	66,80 (167,10)	NA, 2-Blattstadium bis Ende Bestockung d. Ungräser	
Fusilade MAX*	1 l	30,80	NA, 2-Blattstadium bis Bestockungsbeginn	gg. Ungräser; wüchsige Witterung
	2 l (Quecke)	61,60	der Ungräser; bis max. erste Blütenknospen des Mohns sichtbar	
Hoestar* ²⁾	30 g	?	NA; ca. 8-10 cm Wuchshöhe der Kultur	gg. einj. zweikeimblättrige Unkräuter
Panarex	1,25-1,5 l	29,30 - 35,20	NA, 2-Blattstadium bis Bestockungsende	gg. Ungräser; wüchsige Witterung
	2,25 l (Quecke)	52,70	der Ungräser	
Insektizide				
Karate Zeon*	75 ml	11,10	bei Erreichen von Schwellenwerten, vor der Blüte	gegen bissende und saugende Insekten max. 1-malige Anwendung i. d. Kultur
Fungizide				
Amistar Gold*	1 l	49,00	ES 59 bis 69 (Blüte)	gegen Sklerotinia
Kenja*	0,8 l	117,80	ES 60 (erste Blüten offen) bis ES 65 (Vollblüte)	gegen Sklerotinia
Wachstumsregler				
Medax top + Turbo ²⁾	1 + 1 l	/	Beginn des Längenwachstums bis kurz vor der Blüte	

* Schäden, einschl. Ertragsminderung, a. d. Kultur möglich; mögliche Schäden a. d. Kultur liegen im Verantwortungsbereich d. Anwenders.

1) ca. Preis 2024, exkl. MwSt, größtes Gebinde

2) nicht mehr im Handel aber noch zugelassen

3) Callisto in Lein nur mehr bis 3.11.2024 verwendbar

Auswahl zugelassener Herbizide in Sorghumhirse 2024 (Quelle: LK-Stmk, DI Christine Greimel)

Produkt	Wirkstoff	Wirkungsmechanismus nach HRAC-Code	Aufwandmenge/ ha	Preis in EUR / ha ¹⁾	Ackerkratzdistel	Acker- / Zauwinde	Unkrauthirsens	W. Gänsefuß / Melde	Schw. Nachtschatten	Franzosenkraut	Kamille	Knöterich	Ambrosie (Ragweed)	Abstandsauflagen zu Oberflächengewässern in m ²⁾	Abstände zu Gewässern bei Abtragsgefahr in m ³⁾	
Bodenwirksame Hirsemittel, früher Nachauflauf ab BBCH 13																
Gardo Gold ⁵⁾⁶⁾⁷⁾⁸⁾	s-Metolachlor + TBA	K3+C1	3-4 l	38,70/51,60	0	0	+++	++(++)	+	++(+)	+	++(+)	+++	10/5/5/1	G-10	-
Stomp Aqua	Pendimethalin	K1	2,5 l	60,40	0	0	++	+++	++	0	++	++	+	20/10/5/5	G-5	20/15/10/5
Spectrum	Dimethenamid-p	K3	1-1,4 l	44,60-62,40	0	0	+++	++	+(+)	+++	+++	+(+)	+	20/10/5/5	-	-
Tankmischung, früher Nachauflauf ab BBCH 13, speziell für Wasserschutz- und Schongebiete																
Stomp Aqua + Spectrum	Pendimethalin + Dimethenamid-p	K1+K3	2 l + 1 l	92,90	0	0	+++	+++	++	+++	+++	++	+	20/10/5/5	G-5	20/15/10/5
Anwendung im Nachauflauf ab BBCH 12 bzw. 13																
Arrat + Dash	(Tritosulfuron + Dicamba) + NM	B+O	0,2 kg + 1 l	30,60	+++	+++	0	+++	+(+)	+++	+++	++(+)	+++	1 m	-	-
Harmony SX + z.B. Neo-Wett ⁴⁾	Thifensulfuron-methyl + Zellex CS	B	7,5 g + 0,1% z.B. Neo-Wett Split.: 2 x 7,5 g + 0,1% z.B. Neo-Wett	24,80 43,05	++ Split.	++ Split.	0	++(+)	0	+++	+++	++(+)	+	1 m	-	-
Onyx	Pyridate	C3	0,75 l	40,70	0	0	0	++(+)	+++	+++	+(+)	+	+	5/5/5/5	G-10	-
Mais-Banvel WG	Dicamba	O	0,3 kg	?	+++	+++	0	+++	+(+)	++	++	++	++	1 m	-	-
Mais Banvel flüssig, Kalimba	Dicamba	O	0,4 - (0,6 l)	14,00 (21,00) / 13,10 (19,60)	+++	+++	1	+++	+(+)	++	++	++	++	1 m	-	-
<p>Abkürzungen: TBA: Terbutylazin; NM: Netzmittel; k.A.: keine Angabe; Split.: Splitting Legende: +++: sehr gut wirksam; ++: gut bis ausreichend wirksam; +: Teilwirkung, nur bei kleineren Unkräutern unter günstigen Bedingungen, 0: keine Wirkung; 1) Preisbasis: unverb.empf. Listenpreise f. durchschnittl. 5-10 ha-Gebinde (RWA 2024) exkl. MwSt.; 2) Abstandsauflagen zu Oberflächengewässern: Regelabstand / 50 % / 75 % / 90 % Abtriftminderungskategorie; 3) Auf abtragsgefährdeten Flächen ist zum Schutz von Gewässerorganismen durch Abschwemmung in Oberflächengewässer ein jeweiliger Mindestabstand in Meter (je nach Düse kann er unterschiedlich sein) und -wenn angegeben- auch ein bewachsener Grünstreifen (G) einzuhalten. Dieser Mindestabstand kann durch abtriftmindernde Maßnahmen nicht weiter reduziert werden - außer wenn extra angegeben; n.z. bedeutet, dass bei Abtragsgefährdung die Anwendung nicht zulässig ist; mit Maßnahmen, wie z.B. Unkrautbekämpfung im Nachauflauf, Bodenbedeckung (mit Mulch, Begrünungen, Zwischenfrüchten), rauhes Saatbett, Grünstreifen usw. kann das Risiko reduziert werden; 4) Registrierung für Sorghum-, Rispen- und Kolbenhirse; 5) Mögliche Schäden an der Kultur trägt der Anwender - Pflanzenverträglichkeit prüfen; 6) Terbutylazin-haltige Mittel, wie z.B. Gardo Gold ist im Wasserschutz- und -schongebiet verboten!!!! 7) Insgesamt nicht mehr als 1 Anwendung pro Kultur und Vegetationsperiode, wobei die Anwendung nur alle 3 Jahre auf derselben Fläche erfolgen darf. Keine zusätzlichen Anwendungen mit anderen Mitteln, die den Wirkstoff Terbutylazin enthalten.</p> <p>8) Bis 23.7.20024 verwendbar. Alle Angaben ohne Gewähr! Verbindlich ist die Gebrauchsanleitung. Greimel, LK STMK 03/2024</p>																

Zugelassene Herbizide in Sonnenblumen (Quelle: Dr. Josef Wasner, LK-NÖ)

Produkt	Wirkstoff	Wirkungsmechanismus laut HRAC-Code	Aufwandsmenge/ha	Preis in EUR/ha	Ackerdistel	Amarant	Bingelkraut	Franzosenkraut	Gänsefuß und Melde	Hohlzahn	Kamille	Klettenlabkraut	Knötericharten	Schwarzer Nachtschatten	Ausfallraps	Ausfallgetreide	Flughäfer	Hirsearten	Quecke	Abstandsauflagen zu Oberflächengewässern in m	Abstände zu Gewässern bei Abtragsgefahr in m ²⁾	
HERBIZIDE FÜR DEN VORAUFLAUF																						
Bandur/Chandor/Eclaire/Crimson	Aclonifen	F3	4,5 l	144,7	0	+++	+++	+++	+++	++	++	++(+)	++(+)	+	+++	0	+(+)	++(+)	(+)	10/5/5/1	-	-
Boxer/Roxy EC/Fantasia	Prosulfocarb	N	4 - 5 l	45,10-56,4	0	+++	+	+++	+(+)	+(+)	+	+++	+(+)	+++	+++	0	+	++	0	10/5/5/1	n.z.	
Spectrum, Orefa Di-Amide-P, Star Dimethenamid-P, Spektral Uni, Grometa, Campus	Dimethenamid-P	K3	0,8 -1,2 l	35,70-53,50	0	+++	0	+++	+(+)	+	+++	0	+(+)	+(+)	++	0	+	+++	0	15/10/5/5	-	-
Successor 600/Quantum	Pethoxamid	K3	2 l	75,2	0	++	+	+++	++	+	+++	+	+	++	0	0	+	+++	0	15/10/5/1	n.z.	
Stomp Aqua	Pendimethalin	K1	2,6 l	62,8	0	+++	++	0	+++	+++	++	++	++	++	++	0	(+)	++	0	20/10/5/5	G-5	5
Spectrum Plus/Wing P/Star Dimethenamid-P + Pendimethalin	Pendimethalin + Dimethenamid-P	K1 + K3	3 - 4 l	69,80-93	0	+++	++(+)	+++	+++	+++	++(+)	++	++(+)	+++	+++	0	+	+++	0	30/15/15/5	G-20/10	30/15/15/10
Proman/ Soleta/Inigo	Metobromuron	C2	2 - 3 l	79,70-119,50	0	++(+)	+	+++	++(+)	+++	++(+)	+	++	+	++	(+)	+	++	0	5/1/1/1	n.z.	

KOMBINATIONEN FÜR DEN VORAUFLAUF																							
Bandur + Stomp Aqua	Aclonifen + Pendimethalin	F3 + K1	3 l + 2 l	144,7	0	+++	+++	+++	+++	+++	+++	+++	+++	+++	+++	0	+	+++	0	15/10/5/5	-	15/10/5/5	
Boxer + Stomp Aqua	Prosulfocarb + Penthimethalin	N + K1	2,5 l + 2,5 l	88,5	0	+++	++	+++	+++	+++	+++	+++	++(+)	+++	+++	0	+	++(+)	0	20/10/5/5	n.z.		
Successor 600 + Stomp Aqua	Pethoxamid + Pendimethalin	K3 + K1	2 l + 2 l	123,5	0	+++	++	+++	+++	+++	+++	++	++	+++	++	0	+	+++	0	15/10/5/5	n.z.		
Proman + Spectrum	Metobromuron	C2 + K3	2-3 l + 0,8-1,0 l	115,30-164,10	0	+++	+	+++	++(+)	+++	+++	+	++	+(+)	++	(+)	+	+++	0	15/10/5/5	n.z.		
Proman + Boxer	Metobromuron	C2 + N	2-3 l + 2,5 l	107,90-147,70	0	+++	+	+++	++(+)	+++	++(+)	++(+)	++(+)	++(+)	++(+)	(+)	+	++	0	10/5/5/5	n.z.		
HERBIZIDE GEGEN UNGRÄSER																							
Agil-S/ Zetrola/Ready 1)	Propaquizafop	A	0,75 - 1 l	28,3 37,7	0	0	0	0	0	0	0	0	0	0	0	0	+++	+++	+++	++	1	-	-
Focus Ultra/ Star Cycloxydim Stratos Ultra 1)	Cycloxydim	A	1,5 - 5 l	50,10-167,1	0	0	0	0	0	0	0	0	0	0	0	0	+++	+++	+++	+++	1	-	-
Fusilade Max 1)	Fluazifop-P-butyl	A	0,8 - 1,5 l	24,70-46,3	0	0	0	0	0	0	0	0	0	0	0	0	+++	+++	+++	++	1	n.z.	
Targa Super/ Maceta 100/Quick 5% EC/Gramfix 1) 3)	Qizalofop-p-ethyl	A	0,5 - 1,25 l	28,70-71,7	0	0	0	0	0	0	0	0	0	0	0	0	+++	+++	+++	+++	1	-	-

1) Die Wirkung gegen Quecke ist nur mit der höheren Aufwandmenge gegeben. 2) Auf abtragsgefährdeten Flächen ist zum Schutz von Gewässerorganismen durch Abschwemmung in Oberflächengewässer ein jeweiliger Mindestabstand in Meter (je nach Düse kann er unterschiedlich sein) und wenn angegeben auch ein bewachsener Grünstreifen (mit G und Meterangabe gekennzeichnet) einzuhalten. Dieser Mindestabstand kann durch abtrifftmindernde Maßnahmen nicht weiter reduziert werden - außer wenn extra angegeben; n.z. bedeutet, dass bei Abtragsgefährdung die Anwendung nicht zulässig ist; mit Maßnahmen, wie z.B. Unkrautbekämpfung im Nachauflauf, Bodenbedeckung mit Mulch, Begrünungen, Zwischenfrüchte, rauhes Saatbett, Grünstreifen und Querdämme kann das Risiko reduziert werden. 3) Targa Super: Bei starkem Besatz mit größeren Ungräsern und gegen Quecke mit 2 l Öl. +++: sehr gut wirksam; ++: gut bis ausreichend wirksam (unter günstigen Bedingungen), +: wirksam (Teilwirkung gegen sehr kleine Unkräuter unter günstigen Bedingungen) und bei geringem Besatz der jeweiligen Unkrautart), 0: keine Wirkung; Preisbasis: unverb. empf. Listenpreise für 2024 exkl. MwSt.; Abstandsaufgaben zu Oberflächen- gewässern: Regelabstand / 50 % / 75 % / 90 % Abtrifftminderungsklasse

Auswahl zugelassener Herbizide im Ökürbis 2024 (Quelle: LK-Stmk, DI Christine Greimel)

Produkt	Wirkstoff	Wirkungsmechanismus nach HRAC-Code	Aufwandmenge/ha	Preis in EUR/ha ⁵⁾	Quecke / Johnsongras	Unkrauthirsen	Amarant	Franzosenkraut	Kamille	Ampfer-/Floh-Knöterich	W. Gänsefuß/Melde	Vielsamiger Gänsefuß	Schwarzer Nachtschatten	Ambrosie (Ragweed)	Abstandsaufgaben zu Oberflächen-gewässern in m ⁶⁾	Abstände zu Gewässern bei Abtragsfahr in m ⁷⁾
Vorauflauf¹⁾:																
Dual Gold ⁸⁾ / Basar ⁸⁾ / Deluge 960 ⁸⁾ EC / Deflexo ⁸⁾	s-Metolachlor	K3	1,25 l	42,90 / 36,30 / 33,30 / 36,20	0	+++	+	0	(+)	0	+	0	0	0	5	10
Centium CS, Clomate	Clomazone	F3	0,25 l	58,00 / 24,40	0	+	++	+++	+	+	++	+	+(+)	0	1	-
Successor 600	Pethoxamid	K3	2 l	75,20	0	++(+)	++(+)	++(+)	++(+)	+	+(+)	+	++	+	15/10/5/1	n.z.
Spectrum ²⁾	Dimethenamid-P	K3	0,8-1 l	35,70-44,60	0	+++	+++	++(+)	+++	+(+)	+(+)	++	++	+	15/10/5/5	-
Flexidor ³⁾	Isoxaben	L	0,15-0,25 l	32,40-54,00	0	0	+++	+++	+++	0	+++	+++	+++	+(+)	5/5/1/1	G-20
Tankmischungen für den Vorauflauf¹⁾ (Empfehlungen):																
Centium CS + Dual Gold ⁸⁾	Clomazone + s-Metolachlor	F3+K3	0,25 l + 1,25 l	100,90	0	+++	++(+)	+++	++	+	++	+	++	0	5	10
Centium CS + Successor 600 ⁴⁾	Clomazone + Pethoxamid	F3+K3	0,25 l + 2 l	133,20	0	++(+)	+++	+++	++(+)	+	++(+)	++	++	0	15/10/5/1	n.z.
Centium CS + Spectrum ^{2),4)}	Clomazone + Dimethenamid-P	F3+K3	0,25 l + 0,8-1 l	93,70-102,60	0	+++	+++	+++	+++	+(+)	++(+)	++(+)	++	+	15/10/5/5	-
Centium CS + Dual Gold ⁸⁾ + Flexidor ⁴⁾	Clomazone + s-Metolachlor + Isoxaben	F3+K3+L	0,25 l + 1,25 l + 0,15-0,25 l	133,30-154,90	0	+++	+++	+++	+++	+	+++	+++	+++	+(+)	5/5/1/1	G-20
Nachauflauf (gegen Ungräser):																
Focus Ultra ^{NEU}	Cycloxydim	A	1,25 - 1,5 (2 l bei Quecke)	41,50 - 50,10 (66,80)	+++	+++	0	0	0	0	0	0	0	0	1	-
Fusilade Max	Fluazifop-P-butyl	A	1 l (2 l bei Quecke)	30,80 (61,70)	+++	+++	0	0	0	0	0	0	0	0	1	n.z.
<p>+++ : sehr gut wirksam; ++ : gut bis ausreichend wirksam, + : Teilwirkung, nur bei kleineren Unkräutern unter günstigen Bedingungen ausreichend wirksam, 0 : keine Wirkung; 1) Wirksamkeiten sind nur bei einem feuchten, feinkrümmeligen Boden gegeben; 2) nur für Zwischenreihenbehandlung registriert; 3) Ablagetiefe der Kürbissamen von mind. 3 cm empfohlen; 4) Verträglichkeitsprobleme bei extremen Witterungs- und Bodenverhältnissen möglich; 5) Preisbasis: unverb. empf. Listenpreise für 5-10 ha-Gebinde (RWA 2024) exkl. Mwst.; k.A. = keine Angabe; 6) Auf abtragsgefährdeten Flächen ist zum Schutz von Gewässerorganismen durch Abschwemmung in Oberflächengewässer ein jeweiliger Mindestabstand in Meter (je nach Düse kann er unterschiedlich sein) und wenn angegeben auch ein bewachsener Grünstreifen (G) einzuhalten. Dieser Mindestabstand kann durch abtriftmindernde Maßnahmen nicht weiter reduziert werden - außer wenn extra angegeben; n.z. bedeutet, dass bei Abtragsgefährdung die Anwendung nicht zulässig ist; mit Maßnahmen, wie z.B. Unkrautbekämpfung im Nachauflauf, Bodenbedeckung (mit Mulch, Begrünungen, Zwischenfrüchten), rauhes Saatbett, Grünstreifen usw. kann das Risiko reduziert werden; 7) Abstandsaufgaben zu Oberflächengewässern in m: Regelabstand / 50 % / 75 % / 90 % Abtriftminderungskategorie. Alle Angaben ohne Gewähr! Verbindlich ist die Gebrauchsanleitung! 8) Bis 23.07.2024 verwendbar. Verbindlich ist die Gebrauchsanleitung.</p>																

Grünlandherbizide (Wiesen und Weiden), Auswahl

Produkt	Wirkstoffgehalt	Flächenbehandlung Menge/ha	Preis/ha ¹⁾	Einzelpflanzenbehandlung		Anzahl der Anwendungen	Wartefrist in Tagen	Abstände zu Oberflächengewässern	Bemerkungen
				Spritzen	Dochstreichgerät/ Abstreifgerät				
Clinic Free	360 g/l Glyphosate	-	29,3	33 %, max. 4 l/ha	33 %, max. 4 l/ha	1	-	1	Während der Vegetationsperiode
Clinic Xtreme⁴⁾	540 g/l Glyphosate	4 l; vor der Saat	38,10	-	-	1	-	1	
Clinic Xtreme⁴⁾	540 g/l Glyphosate	4 l; die behandelte Teilfläche darf maximal 30 % der Gesamtfläche umfassen	38,10	-	33 %, max. 2,66 l/ha; die behandelte Teilfläche darf maximal 30 % der Gesamtfläche umfassen	1	-	1	Während der Vegetationsperiode Mai bis August
Dicopur 500 fl.	500 g/l 2,4-D	2 l	29,80	-	-	1	28	1	
Dicopur M*	500 g/l MCPA	2 l	19,30	-	-	1	28	1	
Durano/Durano TF	360 g/l Glyphosat	-	?	33 %, max. 4 l/ha	33 %, max. 4 l/ha	1	-	1	Während der Vegetationsperiode
Glyphoxx 360 TF/Landmaster 360 TF/Rosate Clean 360	360 g/l Glyphosat	3 - 10 l/ha	19,40-64,50	-	-	1	-	1	Während der Vegetationsperiode, vor der Saat von Folgekulturen
Harmony SX*	480,6 g/kg Thifensulfuron	45 g	109,50	0,15 g/l (max. 45 g/ha)	0,38 g/l (max. 45 g/ha)	1x Flächen-, 3x Einzelpflanzenbehandlung	14	5/5/1/1-Flächen-, 1 Einzelpflanzenbehandlung	Nicht im Ansaatjahr anwenden.
Hoestar⁵⁾	750 g/kg Amidosulfuron	60 g	?	0,2 g/l (max. 60 g/ha)	0,1%ig (max. 60 g/ha)	1x Flächen-, 2x Einzelpflanzenbehandlung	Gras 7; Heu 21	1	
Hurler	200 g/l Fluroxypyr	-	?	2 l	-	-	-	1	Vogelmiere (0,75 l/ha); 2 l (nicht im Ansaatjahr): Ampfer-Arten, Löwenzahn
Kinvara	72 g/l Fluroxypyr + 233 g/l MCPA + 28 Clopyralid	3 l	70,80	-	-	1	7	1	Nicht im Ansaatjahr; Spritzen als Teilflächenbehandlung; Nachbaufrist 125 Tage
Lodin	200 g/l Fluroxypyr	2 l gegen Ampfer-Arten; 0,75 l/ha gegen einjährige zweikeim-blättrige Unkräuter; jeweils als Teilflächenbehandlung	?	0,75 bzw. 2 l	-	1	-	1	
Mais Banvel flüssig/ Joker 480	480 g/l Dicamba	1 l	?/27,50	-	-	1	30	1	während der Vegetationsperiode; nicht im Ansaatjahr
Nasa	360 g/l Glyphosate	-	?	33 %, max. 4 l/ha	33 %, max. 4 l/ha	1	-	1	Während der Vegetationsperiode
Ranger	150 g/l Fluroxypyr + 150 g/l Triclopyr	2 l	162,60	2 l	4 % (max. 2 l/ha)	1	14	5/1/1/1	

Grünlandherbizide (Wiesen und Weiden), Auswahl

Produkt	Wirkstoffgehalt	Flächenbehandlung Menge/ha	Preis/ha ¹⁾	Einzelpflanzenbehandlung		Anzahl der Anwendungen	Wartefrist in Tagen	Abstände zu Oberflächengewässern	Bemerkungen
				Spritzen	Dochstreichgerät/ Abstreifgerät				
Roundup Future	500 g/l Glyphosate	2,4 l	33,50			2	-	1	Vor einer Bodenbearbeitung, vor der Saat bzw. Pflanzung, während der Vegetationsperiode
		1,44 l	20,10			2	-	1	Während der Vegetationsperiode
Roundup Powerflex³⁾	480 g/l Glyphosate	3,75 l	65,40	-	-	1	-	1	Während der Vegetationsperiode, vor der Saat von Folgekulturen
Simplex	30,2 g/l Aminopyralid + 100 g/l Fluroxypyr	2 l	173,50	1 %ig	2 l/ha	1	7	1	Sonderauflagen beachten!
Tandus	200 g/l Fluroxypyr	-	44,40	2 l	-	-	-	1	Vogelmiere (0,75 l/ha); 2 l (nicht im Ansaatjahr): Ampfer-Arten, Löwenzahn

1) unverb. empf. Listenpreise 2024 exkl. Mwst größte Verpackungseinheit

2) Regelabstand/50/75/90 % Abtriftminderungskategorie (m)

3) bis 3.5.2023 abverkaufbare und bis 3.5.2024 zu verbrauchende Ware mit dieser Indikation auf der Etikette

4) Es dürfen pro Jahr und Fläche nur max. 2 Applikationen eines glyphosatehaltigen Herbizides durchgeführt werden. Die maximale Gesamtaufwandmenge ist mit 3600 g Wirkstoff (a.i.)/ha/Jahr beschränkt.

5) nicht mehr im Handel, aber noch zugelassen

* kleeschonend

Präparate gegen Schnecken im Ackerbau (Auswahl)

Wirkstoff	Produkt	Menge/ha	ca. Preis ¹⁾ /ha	max. Anzahl der Anwendungen	Abstände zu Oberflächen-gewässern in m	Zulassungsumfang/Hinweise
Metaldehyd	Allowin	5 kg	41,00	max. 17,5 kg	1	Ölsaaten, Getreide, Mais, Rübe, Kartoffel - bei Befall, ab 7 Tage vor der Saat bis in den Nachauflauf (Zulassungsaufgaben beachten!)
	Axcela	7 kg	34,10	3 x	1	Gerste, Hafer, Roggen, Triticale, Weizen, Raps, Lein, Senf, Mohn
	Delicia Schnecken-Linsen	3 kg	20,80	2 x	1	Raps, Getreide, Rübe, Ackerbohne - nach Befallsbeginn oder ab Warndienstaufruf (Zulassungsaufgaben beachten!)
	Luma Gold 5%	4 kg	16,80	3 x	1	Getreide, Raps, Mais
	Metarex Inov	5 kg	41,30	max. 17,5 kg	1	Ölsaaten, Getreide, Mais, Kartoffel, Rübe - bei Befall, ab 7 Tage vor der Saat bis in den Nachauflauf (Zulassungsaufgaben beachten!)
Eisen-III-phosphat	Ferrex	6 kg	33,70	5 x	1	Ackerbaukulturen - bei Befall bzw. ab Erreichen von Schadschwellen
	Sluxx HP ²⁾	7 kg	37,80	4 x	1	Ackerbaukulturen - nach Erreichen von Schwellenwerten oder nach Warndienstaufruf

1) ca. Preis 2024, exkl. MwSt, größtes Gebinde
2) auch im Biolandbau erlaubt