

# „Impulse und Ideen“ für die Werbebranche

Die Werbe- und Medienbranche versammelte sich beim Werbemonitor LIVE – auch MeinBezirk war dabei.

NÖ. Die NÖ-Fachkonferenz für Werbung, initiiert von der WKNÖ Fachgruppe Werbung und Marktkommunikation, bot den Teilnehmern einen Nachmittag voller Know-how, Trends und Best-Practice-Beispielen. Fachgruppenobmann Andreas Kirnberger betonte die Bedeutung von Netzwerken sowie kontinuierlicher Fort- und Weiterbildung in der Werbe- und Marketingwelt. Florian Oberpeilsteiner präsentierte mit der Installation „Gemeinsam Wachsen“ den Wert von Zusammenarbeit im Business. In den „Breakout-Sessions“



**Werbemonitor LIVE, das bedeutet Inspiration, Know-how und Best-Practice-Erfahrungen sowie Networking und Austausch.**

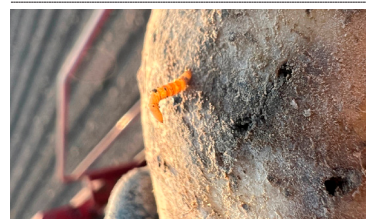
Foto: Christian Mikes

wurden Themen wie Social Media, KI-Rechtsfragen und E-Commerce-Strategien vertieft.

## Kreativität neu denken

Robert Seeger (Seeger Marketing) forderte in seiner Keynote mit seinem provokanten Aufruf „Weg mit der Vernunft – her mit den verrückten Ideen!“ auf, traditio-

nelle Werbekonzepte zu hinterfragen und mutigere, kreativere Wege einzuschlagen. Der Networking-Bereich wurde genutzt, um Partnerschaften zu schmieden und Ideen zu teilen. „Der Werbemonitor LIVE 2024 erwies sich als spannende Plattform für den Austausch von Wissen und Innovationen“, so Kirnberger.



**So sieht ein Drahtwurmbefall bei Erdäpfeln aus.**

Foto: LK Niederösterreich

## Ernte: Hohe Schäden durch Drahtwurm

NÖ. In Niederösterreich steht die Erdäpfelernte unter einem düsteren Stern: Der Drahtwurm hat in diesem Jahr weite Teile der Ernte zerstört. Für viele Landwirte in der Region bedeutet dies erhebliche finanzielle Einbußen. Neben den ohnehin geringeren Erträgen aufgrund der langen Trockenphase verschärfen die Schäden durch den Schädling die Lage zusätzlich. Besonders stark betroffen ist das Weinviertel und andere Teile NÖs. „Viele Felder sind so stark beschädigt, dass die Knollen nicht mehr für Speisewecke verwendet werden können“, erklärt Lorenz Mayr, Vizepräsident der Landwirtschaftskammer NÖ.

## Die absoluten Experten für den Kauf seltener Waren

Tafelsilber, Familienschmuck, Marken-Abendgarderobe oder ein liebevoll gehütetes Gemälde – mit Erbstücken ist man bei josefhartmann.at richtig. „Viele unserer Kunden wissen oft gar nicht, welche Schätze sich zu Hause verbergen“, sagt Josef Hartmann, Inhaber des Handelshauses Hartmann. „Sie denken zum Beispiel bei einem Pelzmantel: 'Dafür bekomme ich nicht viel'. Doch oft schlummert ungeahnter Wert in den Waren.“

Um diesen zu bestimmen, steht im Familienbetrieb ein gutes Team und ein breites Equipment zur Verfügung. „Wir arbeiten seriös. Jeder kann mit uns telefonisch einen Termin vereinbaren, dann kommen wir vorbei und schätzen unverbindlich“, sagt Hartmann. Ob Familienschmuck, Marken oder Brillantschmuck – bei Herrn Hart-



**Josef Hartmann ist Spezialist auf seinem Gebiet.**

Foto: Josef Hartmann

mann sind Sie an der richtigen Adresse. Selbst Zahngold wird angekauft.

WERBUNG



## KONTAKT

Hartmann kauft  
Tel. 0664/57 100 57  
[www.josefhartmann.at](http://www.josefhartmann.at)



Foto: Mazars

## EXPERTENTIPP

KR Mag. Werner Braun,  
Wirtschaftsprüfer, Steuerberater,  
Sachverständiger

## Sachbezug bei Spezialfahrzeugen

Dürfen Dienstnehmer ein arbeitgebereignetes KFZ auch für private Fahrten nutzen, ist dafür grundsätzlich ein Sachbezugswert zu ermitteln, der die Bemessungsgrundlage für Lohnsteuer, Sozialversicherungsbeiträge sowie sonstige Lohnnebenkosten erhöht. Als private Fahrten zählen auch jene zwischen Wohnort und Arbeitsplatz. Für Spezialfahrzeuge, welche eine private Nutzung ausschließen, ergibt sich eine differenzierte Herangehensweise. Für diese Spezialfahrzeuge ist für Fahrten zwischen Wohnort und Arbeitsstätte kein Sachbezug anzusetzen. Gemäß Lohnsteuererrichtlinien handelt es sich z.B. bei Pannenfahrzeugen, Einsatzfahrzeugen und Montagefahrzeugen mit eingebauter Werkbank um Spezialfahrzeuge. Um sicherzustellen, dass das Fahrzeug als Spezialfahrzeug gilt und eine private Nutzung ausgeschlossen ist, sollte es mit entsprechenden Aufschriften versehen werden und eine fest verbaute Ausstattung des Innenraums aufweisen. Um Diskussionen zu vermeiden, empfiehlt es sich, sowohl ein lückenloses Fahrtenbuch zu führen als auch ein schriftliches Privatnutzungsverbot zu vereinbaren. Werden jedoch zusätzlich private Fahrten absolviert, ist ausnahmslos ein Sachbezug nach allgemeinen Vorgaben zu berechnen.

**forvis  
mazars**

Forvis Mazars Business Services GmbH  
Steuerberatungsgesellschaft  
Haflnerplatz 12, 3500 Krems  
[www.forvismazars.com/at](http://www.forvismazars.com/at)